



LAPIS Semiconductor

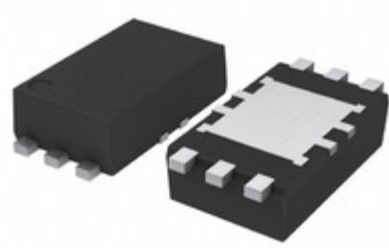


Image may be representation.
See specs for product details.

BH29MA3WHFV-TR

Hersteller-Teilenummer:	BH29MA3WHFV-TR
Hersteller / Marke:	LAPIS Semiconductor
Teil der Beschreibung:	IC REG LDO 2.9V 0.3A 6HVSOF
Datenblätter:	BH29MA3WHFV-TR.pdf
RoHs Status:	Bleifrei / RoHS-konform
Lagerzustand:	New original, 12675 pcs Stock Available.
Liefern von:	Hong Kong
Versandweg:	DHL/Fedex/TNT/UPS/EMS

Spezifikationen

Teilenummer	BH29MA3WHFV-TR
Hersteller	LAPIS Semiconductor
Beschreibung	IC REG LDO 2.9V 0.3A 6HVSOF
Kategorie	Integrierte Schaltungen (ICs) > PMIC-
Teilstatus	12675 pcs Stock
Serie	-
Betriebstemperatur	-40°C ~ 85°C
Befestigungsart	Surface Mount
Spannung - Eingang	Up to 5.5V
Verpackung / Gehäuse	6-SMD, Flat Lead Exposed Pad
Supplier Device-Gehäuse	6-HVSOF
Spannung - Ausgabe	2.9V
Strom - Ausgabe	300mA
Reglertopologie	Positive Fixed
Spannung - Aussetz (typisch)	0.6V @ 100mA
Anzahl der Regler	1
Strom - Grenze (min)	-
Verpackung	Tape & Reel (TR)

BH29MA3WHFV-TR ist neu im Original, Suche BH29MA3WHFV-TR Datenblätter, PDF, Inventar bei Y-IC.com Online, Bestellen Sie BH29MA3WHFV-TR LAPIS Semiconductor mit Garantie und Vertrauen. Anfrage BH29MA3WHFV-TR: Info@Y-IC.com

Sie können auch interessiert sein:

BH29M0AWHFV-TR
LAPIS Semiconductor
IC REG LDO 2.9V 0.3A 6HVSOF

BH29NB1W-1R
ROHM
BH29NB1W-1R ROHM

BH28SA3WGUT-E2
LAPIS Semiconductor
IC REG LDO 2.8V 0.15A 6VCSP

BH29FB1WHFV-TR
LAPIS Semiconductor
IC REG LDO 2.9V 0.15A 5HVSOF

BH29NB1WHFV
ROHM
ROHM HVSOF5

BH29PB1WHFV-TR
LAPIS Semiconductor
IC REG LDO 2.9V 0.15A 5HVSOF

BH29NB1WHFV-TR
LAPIS Semiconductor
IC REG LDO 2.9V 0.15A 5HVSOF

BH28SA2WGUT-E2
ROHM
BH28SA2WGUT-E2 ROHM

heiße Teile

Mehr

BH2210FV-E2	BH2219AFVM-TR	BH2219FVM	BH2219FVM-TR	BH2220FVM-TR
BH2221FV	BH2221FV-E2	BH2223FV-E2	BH2226FV-E2	BH2226FV-FE2
BH2227AFV-E2	BH2228FV-E2	BH25FB1WG	BH25FB1WG-DTR	BH25FB1WG-TR
BH25FB1WHFV-TR	BH25MA3WHFV-TR	BH25NB1WHFV-TR	BH28FB1WG	BH28FB1WG-TR
BH28FB1WHFV	BH28FB1WHFV-GTR	BH28FB1WHFV-TR	BH28MA3WHFV	BH28MA3WHFV-TR
BH28NB1WHFV-TR	BH28PB1WHFV-TR	BH28RB1WGUT-E2	BH29FB1WG-TR	BH29NB1W-1R
BH29PB1WHFV-TR	BH29RB1WGUT-E2	BH2JNB1WHFV-TR	CL10B393KO8NNNC	CS411-25IO1
GRM1885C2A680GA01D	GRM188R70J474KA01D	ICM7555ID	LM5045MHX	LMP7300MMX
LTC1144IN8#PBF	NP82N055MHE	RG82852GME	RR1220P-122-B-T5	SMF22A-E3-08
TA31086F	TS934AIN	V300B48C150A3	V300C48H150BL	W3477MC400

Contact us: Info@Y-IC.com

HINZUFÜGEN: Einheit A5-B5 Nr.509, 5 / F Sing Win Fabrikgebäude, 15-17 Shing Yip St, Kwun Tong, Kowloon, HongKong.

Copyright © 2019 YIC International Co., Limited