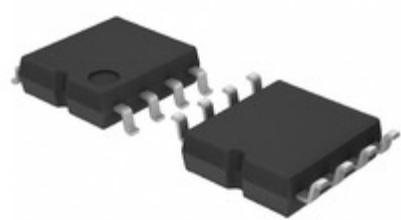




LAPIS Semiconductor



YIC International Co., Limited.

Image may be representation.  
See specs for product details.

## BR25H128F-2CE2

|                                |  |
|--------------------------------|--|
| <b>Hersteller-Teilenummer:</b> | BR25H128F-2CE2   |
| <b>Hersteller / Marke:</b>     | LAPIS Semiconductor  |
| <b>Teil der Beschreibung:</b>  | IC EEPROM 128K SPI 10MHZ 8SOP  |
| <b>Datenblätter:</b>           | <a href="#">1.BR25H128F-2CE2.pdf</a><br><a href="#">2.BR25H128F-2CE2.pdf</a> |
| <b>RoHs Status:</b>            | Bleifrei / RoHS-konform  |
| <b>Lagerzustand:</b>           | New original, Stock Available.   |
| <b>Liefern von:</b>            | Hong Kong  |
| <b>Versandweg:</b>             | DHL/Fedex/TNT/UPS/EMS  |

### Spezifikationen

|   |  |
|---|--|
| Teilenummer                               | BR25H128F-2CE2                                   |
| Hersteller                                | LAPIS Semiconductor                              |
| Beschreibung                              | IC EEPROM 128K SPI 10MHZ 8SOP                    |
| Kategorie                                 | Integrierte Schaltungen (ICs) > Erinnerung       |
| Teilstatus                                | Require For Quote & Check Stock                  |
| Schreibzyklus Zeit - Wort, Seite          | 4ms  |
| Spannungsversorgung                       | 2.5 V ~ 5.5 V                                    |
| Technologie                               | EEPROM   |
| Supplier Device-Gehäuse                   | 8-SOP  |
| Serie                                     | Automotive, AEC-Q100                             |
| Verpackung                                | Tape & Reel (TR)                                 |
| Verpackung / Gehäuse                      | 8-SOIC (0.173", 4.40mm Width)                    |
| Andere Namen                              | BR25H128F-2CE2TR                                 |
| Betriebstemperatur                        | -40°C ~ 125°C (TA)                               |
| Befestigungsart                           | Surface Mount                                    |
| Feuchtigkeitsempfindlichkeitsniveau (MSL) | 1 (Unlimited)                                    |
| Speichertyp                               | Non-Volatile                                     |
| Speichergröße                             | 128Kb (16K x 8)                                  |
| Speicherschnittstelle                     | SPI  |
| Speicherformat                            | EEPROM   |
| Hersteller Standard Vorlaufzeit           | 13 Weeks   |
| Bleifreier Status / RoHS-Status           | Lead free / RoHS Compliant                       |
| detaillierte Beschreibung                 | EEPROM Memory IC 128Kb (16K x 8) SPI 10MHz 8-SOP |
| Uhrfrequenz                               | 10MHz  |

BR25H128F-2CE2 Electronic Components ist ein 100% neues Original von YIC Distributor, BR25H128F-2CE2-Datenblätter durchsuchen, PDF, Inventar bei Y-IC.com Online, BR25H128F-2CE2 LAPIS Semiconductor mit Garantie und Vertrauen bestellen. Versand per DHL / FedEx / TNT / UPS Express. Unterstützung der Zahlung mit telegrafischer Überweisung (T / T) oder PayPal.

RFQ BR25H128F-2CE2 E-Mail: Info@Y-IC.com

### Sie können auch interessiert

|   |  |  |  |
|---|--|--|--|
| <p>sein:</p> <p><b>BR25H080FJ-WCE2</b><br/>Rohm Semiconductor<br/>IC EEPROM 8KBIT 5MHZ 8SOP</p> | <p><b>BR25H128F-2LBH2</b><br/>LAPIS Semiconductor<br/>IC EEPROM 128K SPI 10MHZ 8SOP</p>      | <p><b>BR25H160F-2CE2</b><br/>LAPIS Semiconductor<br/>IC EEPROM 16K SPI 10MHZ 8SOP</p>  | <p><b>BR25H080FVT-WCE2</b><br/>Rohm Semiconductor<br/>IC EEPROM 8KBIT 5MHZ 8TSSOP</p>    |
| <p><b>BR25H080FVM-2CTR</b><br/>LAPIS Semiconductor<br/>IC EEPROM 8K SPI 10MHZ 8MSOP</p>         | <p><b>BR25H128FVT-2ACE2</b><br/>LAPIS Semiconductor<br/>IC EEPROM 128K SPI 10MHZ 8TSSOPB</p> | <p><b>BR25H160F-2LBH2</b><br/>LAPIS Semiconductor<br/>IC EEPROM 16K SPI 10MHZ 8SOP</p> | <p><b>BR25H128FJ-2CE2</b><br/>LAPIS Semiconductor<br/>IC EEPROM 128K SPI 10MHZ 8SOPJ</p> |

### Verwandtes Hot-Keyword

Mehr

|                                    |                            |                             |                      |                                    |
|------------------------------------|----------------------------|-----------------------------|----------------------|------------------------------------|
| BR25H128F-2CE2 LAPIS Semiconductor | BR25H128F-2CE2 Datenblatt  | BR25H128F-2CE2-Datenblätter | BR25H128F-2CE2 PDF   | LAPIS Semiconductor BR25H128F-2CE2 |
| BR25H128F-2CE2 Electronic          | BR25H128F-2CE2-Komponenten | BR25H128F-2CE2-Verteiler    | BR25H128F-2CE2-Bild  | BR25H128F-2CE2-Teil                |
| BR25H128F-2CE2 Preis               | BR25H128F-2CE2 Hersteller  | BR25H128F-2CE2 Bild         | BR25H128F-2CE2 Aktie | BR25H128F-2CE2 Inventar            |
| BR25H128F-2CE2 Neu                 | BR25H128F-2CE2 Original    | BR25H128F-2CE2 garantiert   | BR25H128F-2CE2 RFQ   | BR25H128F-2CE2 Online bestellen    |

Contact us: [Info@Y-IC.com](mailto:Info@Y-IC.com)

HINZUFÜGEN: Einheit A5-B5 Nr.509, 5 / F Sing Win Fabrikgebäude, 15-17 Shing Yip St, Kwun Tong, Kowloon, HongKong.

Copyright © 2019 YIC International Co., Limited