



LAPIS Semiconductor

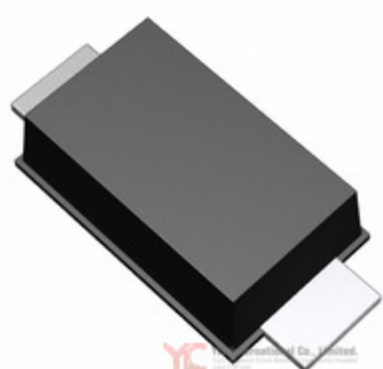


Image may be representation.  
See specs for product details.

## RB068MM-60TR

<b>Hersteller-Teilenummer:</b>	RB068MM-60TR
<b>Hersteller / Marke:</b>	LAPIS Semiconductor
<b>Teil der Beschreibung:</b>	DIODE SCHOTTKY 60V 2A PMDU
<b>Datenblätter:</b>	<a href="#">RB068MM-60TR.pdf</a>
<b>RoHs Status:</b>	Bleifrei / RoHS-konform
<b>Lagerzustand:</b>	New original, 83800 pcs Stock Available.
<b>Liefern von:</b>	Hong Kong
<b>Versandweg:</b>	DHL/Fedex/TNT/UPS/EMS

### Spezifikationen

Teilenummer	RB068MM-60TR
Hersteller	LAPIS Semiconductor
Beschreibung	DIODE SCHOTTKY 60V 2A PMDU
Kategorie	<a href="#">Diskrete Halbleiterprodukte &gt; Dioden-Gleichrichter-</a>
Teilstatus	83800 pcs Stock
Serie	-
Befestigungsart	Surface Mount
Verpackung / Gehäuse	SOD-123F
Supplier Device-Gehäuse	PMDU
Diodentyp	Schottky
Strom - Richt (Io)	2A
Spannung - Forward (Vf) (Max) @ If	765mV @ 2A
Strom - Sperrleckstrom @ Vr	1.5µA @ 60V
Spannung - Sperr (Vr) (max)	60V
Geschwindigkeit	Fast Recovery = 200mA (Io)
Betriebstemperatur - Anschluss	150°C (Max)
Kapazität @ Vr, F	-
Verpackung	Tape & Reel (TR)

RB068MM-60TR ist neu im Original, Suche RB068MM-60TR Datenblätter, PDF, Inventar bei Y-IC.com Online, Bestellen Sie RB068MM-60TR LAPIS Semiconductor mit Garantie und Vertrauen. Anfrage RB068MM-60TR: [Info@Y-IC.com](mailto:Info@Y-IC.com)

Sie können auch interessiert sein:

Not Actual Photo  
YIC International Co., Limited.

**RB068MM-60TF**  
ROHM  
RB068MM-60TF ROHM

Not Actual Photo  
YIC International Co., Limited.

**RB070M-30**  
ROHM  
RB070M-30 ROHM

Not Actual Photo  
YIC International Co., Limited.

**RB070L-40**  
ROHM  
RB070L-40 ROHM

Not Actual Photo  
YIC International Co., Limited.

**RB068MM-60**  
ROHM  
RB068MM-60 ROHM

Not Actual Photo  
YIC International Co., Limited.

**RB0703030BGC**  
RENESAS  
RB0703030BGC RENESAS

Not Actual Photo  
YIC International Co., Limited.

**RB06A**  
KYOCER  
KYOCER QFN

Not Actual Photo  
YIC International Co., Limited.

**RB068MM100**  
ROHM  
RB068MM100 ROHM

Not Actual Photo  
YIC International Co., Limited.

**RB068MM-40 TR**  
ROHM  
RB068MM-40 TR ROHM

### heiße Teile

Mehr

- |               |                |                |                |                |
|---------------|----------------|----------------|----------------|----------------|
| RB068L150     | RB068L150DD    | RB068LAM-100TR | RB068LAM-150TR | RB068LAM-30    |
| RB068LAM-30TF | RB068LAM-40    | RB068LAM-40TF  | RB068LAM-60    | RB068LAM-60TF  |
| RB068LAM-60TR | RB068LAM100TF  | RB068LAM150    | RB068LAM150TF  | RB068M-30      |
| RB068M-40     | RB068M-40TR    | RB068MM-30     | RB068MM-30TF   | RB068MM-30TR   |
| RB068MM-40    | RB068MM-40TF   | RB068MM-40TR   | RB068MM-60     | RB068MM-60TF   |
| RB068MM100    | RB070L-40      | RB070M-30      | RB070M-30TR    | RB070MM-30     |
| RB070MM-30TF  | RB075BM40SFHTL | RB075BM40STL   | RB078BM30SFHTL | RB078BM30STL   |
| RB080L-30     | RB080L-30DD    | RB080LAM-30    | RB080LAM-30TF  | RB081L-20      |
| RB081L-20ROHM | RB081L-20TE25  | RB081L-30      | RB081LAM-20    | RB083L-20      |
| RB083L-20TE25 | RB085B-30      | RB085B-90GTL   | RB085B-90TL    | RB085BM-30FHTL |

Contact us: [Info@Y-IC.com](mailto:Info@Y-IC.com)

HINZUFÜGEN: Einheit A5-B5 Nr.509, 5 / F Sing Win Fabrikgebäude, 15-17 Shing Yip St, Kwun Tong, Kowloon, HongKong.

Copyright © 2019 YIC International Co., Limited