

Panasonic

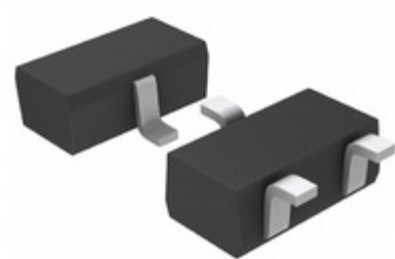


Image may be representation.
See specs for product details.

DRC3144E0L

Hersteller-Teilenummer:	DRC3144E0L
Hersteller / Marke:	Panasonic
Teil der Beschreibung:	TRANS PREBIAS NPN 100MW SSSMINI3
RoHs Status:	Bleifrei / RoHS-konform
Lagerzustand:	New original, 239184 pcs Stock Available.
Liefern von:	Hong Kong
Versandweg:	DHL/Fedex/TNT/UPS/EMS

Spezifikationen

Teilenummer	DRC3144E0L
Hersteller	Panasonic
Beschreibung	TRANS PREBIAS NPN 100MW SSSMINI3
Kategorie	Diskrete Halbleiterprodukte > Transistoren-Bipolar
Teilstatus	239184 pcs Stock
Serie	-
Befestigungsart	Surface Mount
Leistung - max	100mW
Verpackung / Gehäuse	SOT-723
Supplier Device-Gehäuse	SSSMINI3-F2-B
Transistor-Typ	NPN - Pre-Biased
Strom - Kollektor (Ic) (max)	100mA
Spannung - Kollektor-Emitter-Durchbruch (max)	50V
VCE Sättigung (Max) @ Ib, Ic	250mV @ 500µA, 10mA
Strom - Collector Cutoff (Max)	500nA
DC Stromgewinn (HFE) (Min) @ Ic, VCE	80 @ 5mA, 10V
Frequenz - Übergang	-
Widerstand - Base (R1) (Ohm)	47k
Widerstand - Emitter-Basis (R2) (Ohm)	47k
Verpackung	Tape & Reel (TR)

DRC3144E0L ist neu im Original, Suche DRC3144E0L Datenblätter, PDF, Inventar bei Y-IC.com Online, Bestellen Sie DRC3144E0L Panasonic mit Garantie und Vertrauen. Anfrage DRC3144E0L: Info@Y-IC.com

Sie können auch interessiert sein:

 DRC3143Z0L Panasonic TRANS PREBIAS NPN 100MW SSSMINI3	 DRC3143E0L Panasonic TRANS PREBIAS NPN 100MW SSSMINI3	 DRC3144T0L Panasonic TRANS PREBIAS NPN 100MW SSSMINI3	 DRC3144E0L PANASON DRC3144E0L PANASON
 DRC3144T0L PANASON PANASON SOT323	 DRC3144V0L Panasonic TRANS PREBIAS NPN 100MW SSSMINI3	 DRC3143T0L Panasonic TRANS PREBIAS NPN 100MW SSSMINI3	 DRC3143Y0L Panasonic TRANS PREBIAS NPN 100MW SSSMINI3

heiße Teile

Mehr

- | | | | | |
|--------------|--------------|--------------|--------------|--------------|
| ⊕ DRC2114E0L | ↔ DRC2114T0L | ↔ DRC2114Y0L | D DRC2123J0L | ↔ DRC2123J0L |
| ⊕ DRC2143E0L | ⊕ DRC2143X0L | D DRC2143Z0L | ↔ DRC2143Z0L | ↔ DRC2144E0L |
| ⊕ DRC2144T0L | ⊕ DRC2643T0L | ⊕ DRC3114E0L | ↔ DRC3114E0L | ↔ DRC3114Y0L |
| D DRC3115E0L | ⊕ DRC3115T0L | ⊕ DRC3123E0L | ⊕ DRC3123J0L | ↔ DRC3124E0L |
| ↔ DRC3143T0L | ↔ DRC3143Z0L | ⊕ DRC3144E0L | ⊕ DRC3144T0L | ↔ DRC3144V0L |
| ↔ DRC5113Z0L | ↔ DRC5113Z0L | D DRC5114E0L | ⊕ DRC5114E0L | ⊕ DRC5114Y0L |
| ⊕ DRC5115E0L | D DRC5115E0L | ↔ DRC5115T0L | ↔ DRC5123J0L | ↔ DRC5123J0L |
| ⊕ DRC5124E0L | ⊕ DRC5124E0L | ↔ DRC5143E0L | ↔ DRC5143T0L | ↔ DRC5143X0L |
| ⊕ DRC5143Z0L | ⊕ DRC5143Z0L | ⊕ DRC5144E0L | D DRC5144E0L | ↔ DRC5144W0L |
| ↔ DRC9113Z0L | ⊕ DRC9114E0L | ⊕ DRC9114E0L | ⊕ DRC9114E0L | ↔ DRC9114T0L |

Contact us: Info@Y-IC.com

HINZUFÜGEN: Einheit A5-B5 Nr.509, 5 / F Sing Win Fabrikgebäude, 15-17 Shing Yip St, Kwun Tong, Kowloon, HongKong.

Copyright © 2019 YIC International Co., Limited