



LAPIS Semiconductor

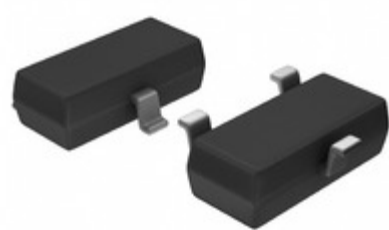


Image may be representation.
See specs for product details.

DTC144WKAT146

Hersteller-Teilenummer:	DTC144WKAT146
Hersteller / Marke:	LAPIS Semiconductor
Teil der Beschreibung:	TRANS PREBIAS NPN 200MW SMT3
Datenblätter:	DTC144WKAT146.pdf
RoHs Status:	Bleifrei / RoHS-konform
Lagerzustand:	New original, 58578 pcs Stock Available.
Liefern von:	Hong Kong
Versandweg:	DHL/Fedex/TNT/UPS/EMS

Spezifikationen

Teilenummer	DTC144WKAT146
Hersteller	LAPIS Semiconductor
Beschreibung	TRANS PREBIAS NPN 200MW SMT3
Kategorie	Diskrete Halbleiterprodukte > Transistoren-Bipolar
Teilstatus	58578 pcs Stock
Serie	-
Befestigungsart	Surface Mount
Leistung - max	200mW
Verpackung / Gehäuse	TO-236-3, SC-59, SOT-23-3
Supplier Device-Gehäuse	SMT3
Transistor-Typ	NPN - Pre-Biased
Strom - Kollektor (Ic) (max)	30mA
Spannung - Kollektor-Emitter-Durchbruch (max)	50V
VCE Sättigung (Max) @ Ib, Ic	300mV @ 500µA, 10mA
Strom - Collector Cutoff (Max)	500nA
DC Stromgewinn (HFE) (Min) @ Ic, VCE	56 @ 5mA, 5V
Frequenz - Übergang	250MHz
Widerstand - Base (R1) (Ohm)	47k
Widerstand - Emitter-Basis (R2) (Ohm)	22k
Verpackung	Tape & Reel (TR)

DTC144WKAT146 ist neu im Original, Suche DTC144WKAT146 Datenblätter, PDF, Inventar bei Y-IC.com Online, Bestellen Sie DTC144WKAT146 LAPIS Semiconductor mit Garantie und Vertrauen. Anfrage DTC144WKAT146: Info@Y-IC.com

Sie können auch interessiert sein:

 DTC144WSA ROHM DTC144WSA ROHM	 DTC144WS ROHM DTC144WS ROHM	 DTC144WKT147 ROHM DTC144WKT147 ROHM	 DTC144WSATP ROHM DTC144WSATP ROHM
 DTC144WKAFT146 ROHM ROHM SOT23	 DTC144WKA ROHM DTC144WKA ROHM	 DTC144WKA T146 ROHM DTC144WKA T146 ROHM	 DTC144WM3T5G AMI Semiconductor / ON Semiconductor TRANS PREBIAS NPN 260MW SOT723

heiße Teile

Mehr

- | | | | | |
|----------------|--------------|----------------|---------------|---------------|
| DTC144GSA | DTC144GU | DTC144GUA | DTC144GUAT106 | DTC144TCA |
| DTC144TE | DTC144TETL | DTC144TK | DTC144TKA | DTC144TKAT146 |
| DTC144TM | DTC144TMGT2L | DTC144TMT2L | DTC144TU | DTC144TUA |
| DTC144TUAT106 | DTC144VK | DTC144VU | DTC144VUA | DTC144VUAT106 |
| DTC144WE | DTC144WET1 | DTC144WETL | DTC144WK | DTC144WKA |
| DTC144WKT147 | DTC144WSA | DTC144WSATP | DTC144WUA | DTC144WUAT106 |
| DTC144YE | DTC314TK | DTC314TKFST146 | DTC314TKT146 | DTC314TS |
| DTC314TU | DTC314TUT106 | DTC323TK | DTC323TKT146 | DTC323TS |
| DTC323TSTP | DTC323TU | DTC323TUT106 | DTC343TK | DTC343TKAT146 |
| DTC343TKFST146 | DTC343TKT146 | DTC34LF86L | DTC34LM85AL | DTC34LM85AMT |

Contact us: Info@Y-IC.com

HINZUFÜGEN: Einheit A5-B5 Nr.509, 5 / F Sing Win Fabrikgebäude, 15-17 Shing Yip St, Kwun Tong, Kowloon, HongKong.

Copyright © 2019 YIC International Co., Limited