



LAPIS Semiconductor

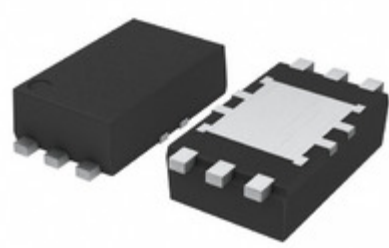


Image may be representation.
See specs for product details.

BH76106HFV-TR

Hersteller-Teilenummer:	BH76106HFV-TR
Hersteller / Marke:	LAPIS Semiconductor
Teil der Beschreibung:	IC DRIVER VIDEO LPF HVSO6
Datenblätter:	BH76106HFV-TR.pdf
RoHs Status:	Bleifrei / RoHS-konform
Lagerzustand:	New original, 63440 pcs Stock Available.
Liefern von:	Hong Kong
Versandweg:	DHL/Fedex/TNT/UPS/EMS

Spezifikationen

Teilenummer	BH76106HFV-TR
Hersteller	LAPIS Semiconductor
Beschreibung	IC DRIVER VIDEO LPF HVSO6
Kategorie	Integrierte Schaltungen (ICs) > Linear - Verstärker -
Teilstatus	63440 pcs Stock
Serie	-
Strom - Versorgung	7mA
Befestigungsart	Surface Mount
Ausgabotyp	-
Anwendungen	Driver
Verpackung / Gehäuse	6-SMD, Flat Lead Exposed Pad
Supplier Device-Gehäuse	HVSO6
Zahl der Schaltkreise	1
Strom - Ausgang / Kanal	-
Slew Rate	-
-3db Bandbreite	-
Spannungsversorgung, Single / Dual (±)	2.6 V ~ 5.5 V
Verpackung	Original-Reel®

BH76106HFV-TR ist neu im Original, Suche BH76106HFV-TR Datenblätter, PDF, Inventar bei Y-IC.com Online, Bestellen Sie BH76106HFV-TR LAPIS Semiconductor mit Garantie und Vertrauen. Anfrage BH76106HFV-TR: Info@Y-IC.com

Sie können auch interessiert sein:

 BH76106SHFV-TR ROHM BH76106SHFV-TR ROHM	 BH76071FJ ROHM ROHM SOP14	 BH76095GU-E2 ROHM ROHM BGA	 BH76071FJ-E2 LAPIS Semiconductor IC DRIVER VIDEO LPF 4CH SOP-J14
 BH7610FVM-TR ROHM BH7610FVM-TR ROHM	 BH7612FV-E2 ROHM BH7612FV-E2 ROHM	 BH76112HFV-TR LAPIS Semiconductor IC DRIVER VIDEO LPF HVSO6	 BH76109HFV-TR LAPIS Semiconductor IC DRIVER VIDEO LPF HVSO6

heiße Teile

Mehr

BH7236AF-E2	BH7240AKV	BH7240AKV-E2	D BH72415F-E2	BH7600AFS-E2
BH7602FS-E2	BH7606GU-E2	D BH76071FJ-E2	BH76106SHFV-TR	BH76109HFV-TR
BH7610FVM-TR	BH76112HFV-TR	BH7612FV-E2	BH7612FV-FE2	BH7613HFV-TR
D BH76206HFV-TR	BH7623KS2	BH76250FS-E2	BH7625KS2	BH76330FVM-TR
BH76332FVM-TR	BH76360FV-E2	BH7641FV	BH7641FV-E2	BH7649KS2
BH7649KS2-ZA	BH7673G-TR	D BH76806FVM	BH76806FVM-TR	BH76809FVM-TR
BH7682GU-E2	D BH76906GU-E2	BH7695FS-E2	BH7821BFP-YE2	BH7821FP-YE2
BH7823AFVM	BH7823AFVM-E2	BH7823AFVM-TR	BH7824AFVM	BH7824FVM-FTR
BH7824FVM-TR	BH7826FVM	BH7826FVM-TR	D BH7857FS-E2	BH7860FP-E2
BH7862FS-E2	BH7865FS-E2	BH7867FS-E2	BH7868FS	BH7868FS-E2

Contact us: Info@Y-IC.com

HINZUFÜGEN: Einheit A5-B5 Nr.509, 5 / F Sing Win Fabrikgebäude, 15-17 Shing Yip St, Kwun Tong, Kowloon, HongKong.

Copyright © 2019 YIC International Co., Limited