

Panasonic



Image may be representation.
See specs for product details.

DB2L32400L1

Hersteller-Teilenummer:	DB2L32400L1
Hersteller / Marke:	Panasonic
Teil der Beschreibung:	DIODE SCHOTTKY 30V 500MA 0201
Datenblätter:	DB2L32400L1.pdf
RoHs Status:	Bleifrei / RoHS-konform
Lagerzustand:	New original, Stock Available.
Liefern von:	Hong Kong
Versandweg:	DHL/Fedex/TNT/UPS/EMS

Spezifikationen

Teilenummer	DB2L32400L1
Hersteller	Panasonic
Beschreibung	DIODE SCHOTTKY 30V 500MA 0201
Kategorie	Diskrete Halbleiterprodukte > Dioden-Gleichrichter-
Teilstatus	Require For Quote & Check Stock
Spannung - Forward (Vf) (Max) @ If	490mV @ 500mA
Spannung - Sperr (Vr) (max)	30V
Supplier Device-Gehäuse	0201 (0603 Metric)
Geschwindigkeit	Fast Recovery = 200mA (Io)
Serie	-
Rückwärts-Erholzeit (Trr)	3.2ns
Verpackung	Original-Reel®
Verpackung / Gehäuse	0201 (0603 Metric)
Betriebstemperatur - Anschluss	150°C (Max)
Befestigungsart	Surface Mount
Diodentyp	Schottky
Strom - Sperrleckstrom @ Vr	225µA @ 30V
Strom - Richt (Io)	500mA
Kapazität @ Vr, F	10pF @ 10V, 1MHz

DB2L32400L1 Electronic Components ist ein 100% neues Original von YIC Distributor, DB2L32400L1-Datenblätter durchsuchen, PDF, Inventar bei Y-IC.com Online, DB2L32400L1 Panasonic mit Garantie und Vertrauen bestellen. Versand per DHL / FedEx / TNT / UPS Express. Unterstützung der Zahlung mit telegrafischer Überweisung (T / T) oder PayPal. RFQ DB2L32400L1 E-Mail: Info@Y-IC.com

Sie können auch interessiert

sein:



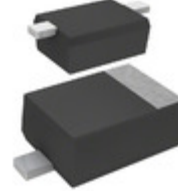
DB2J41100L-NL
PANANONIC
DB2J41100L-NL PANANONIC



DB2J40700L
Panasonic Electronic Components
DIODE SCHOTTKY 40V 500MA
SMINI2



DB2S30800L
Panasonic Electronic Components
DIODE SCHOTTKY 30V 100MA
SSMINI2



DB2J50100L
Panasonic Electronic Components
DIODE SCHOTTKY 50V 200MA
SMINI2



DB2L33500L1
Panasonic Electronic Components
DIODE SCHOTTKY 30V 100MA
0201

Panasonic

DB2S20900L
Panasonic Electronic Components
DIODE SCHOTTKY 20V 500MA
SOD523



DB2J41100L
Panasonic Electronic Components
DIODE SCHOTTKY 40V 1A
SMINI2



DB2S20500L
Panasonic Electronic Components
DIODE SCHOTTKY 15V 200MA
SSMINI2

Verwandtes Hot-Keyword

Mehr

DB2L32400L1 Panasonic	DB2L32400L1 Datenblatt	DB2L32400L1-Datenblätter	DB2L32400L1 PDF	Panasonic DB2L32400L1
DB2L32400L1 Electronic	DB2L32400L1-Komponenten	DB2L32400L1-Verteiler	DB2L32400L1-Bild	DB2L32400L1-Teil
DB2L32400L1 Preis	DB2L32400L1 Hersteller	DB2L32400L1 Bild	DB2L32400L1 Aktie	DB2L32400L1 Inventar
DB2L32400L1 Neu	DB2L32400L1 Original	DB2L32400L1 garantiert	DB2L32400L1 RFQ	DB2L32400L1 Online bestellen

Contact us: Info@Y-IC.com

HINZUFÜGEN: Einheit A5-B5 Nr.509, 5 / F Sing Win Fabrikgebäude, 15-17 Shing Yip St, Kwun Tong, Kowloon, HongKong.

Copyright © 2019 YIC International Co., Limited