



Expertise Applied | Answers Delivered

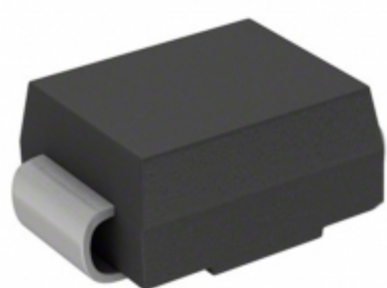


Image may be representation.
See specs for product details.

P6SMB39CA

Hersteller-Teilenummer:	P6SMB39CA
Hersteller / Marke:	Hamlin / Littelfuse
Teil der Beschreibung:	TVS DIODE 33.3VWM 53.9VC SMD
Datenblätter:	P6SMB39CA.pdf
RoHs Status:	Bleifrei / RoHS-konform
Lagerzustand:	New original, 255030 pcs Stock Available.
Liefern von:	Hong Kong
Versandweg:	DHL/Fedex/TNT/UPS/EMS

Spezifikationen

Teilenummer	P6SMB39CA
Hersteller	Hamlin / Littelfuse
Beschreibung	TVS DIODE 33.3VWM 53.9VC SMD
Kategorie	Schaltkreisschutz > TVS - Dioden
Teilstatus	255030 pcs Stock
Serie	P6SMB
Betriebstemperatur	-55°C ~ 150°C (TJ)
Befestigungsart	Surface Mount
Art	Zener
Kapazität @ Frequenz	-
Anwendungen	General Purpose
Verpackung / Gehäuse	DO-214AA, SMB
Supplier Device-Gehäuse	DO-214AA (SMBJ)
Spannung - Betriebsgleichspannung (Typ)	33.3V
Spannung - Aufteilung (min.)	37.1V
Spannung - Klemmung (max.) @ Ipp	53.9V
Strom - Spitzenimpuls (10 / 1000µs)	11.3A
Power - Peak Pulse	600W
Stromleitungsschutz	No
Bidirektionale Kanäle	1
Verpackung	Tape & Reel (TR)

P6SMB39CA ist neu im Original. Suche P6SMB39CA Datenblätter, PDF, Inventar bei Y-IC.com Online, Bestellen Sie P6SMB39CA Hamlin / Littelfuse mit Garantie und Vertrauen.
Anfrage P6SMB39CA: Info@Y-IC.com

Sie können auch interessiert sein:

<p>P6SMB39AT3 AMI Semiconductor / ON Semiconductor TVS DIODE 33.3VWM 53.9VC SMB</p>	<p>P6SMB39CA Bourns, Inc. TVS DIODE 33.3VWM 53.9VC DO214AA</p>	<p>P6SMB39CA-E3/52 Electro-Films (EFI) / Vishay TVS DIODE 33.3V 53.9V DO214AA</p>	<p>P6SMB39CA R5G TSC (Taiwan Semiconductor) TVS DIODE 33.3V 53.9V DO214AA</p>
<p>P6SMB39AHR5G TSC (Taiwan Semiconductor) TVS DIODE 33.3V 53.9V DO214AA</p>	<p>P6SMB39AHM4G TSC (Taiwan Semiconductor) TVS DIODE 33.3V 53.9V DO214AA</p>	<p>P6SMB39C Hamlin / Littelfuse TVS DIODE 33.3VWM 56.6VC SMD</p>	<p>P6SMB39CA M4G TSC (Taiwan Semiconductor) TVS DIODE 33.3V 53.9V DO214AA</p>

heiße Teile

Mehr

P6SMB33AHE3/52	P6SMB33AHE3/52	P6SMB33AT3G	P6SMB350A	P6SMB350A
P6SMB350A-E3/52	P6SMB350A-E3/52	P6SMB36A	P6SMB36A	P6SMB36A-R1-00001
P6SMB36AT3G	P6SMB36CA	P6SMB36CA	P6SMB36CA	P6SMB36CA-E3/52
P6SMB36CA-E3/52	P6SMB36CAT3	P6SMB36CAT3G	P6SMB39A	P6SMB39A
P6SMB39A-E3/52	P6SMB39A-E3/52	P6SMB39AT3	P6SMB39AT3G	P6SMB39CA
P6SMB400A	P6SMB400A	P6SMB43A	P6SMB43A	P6SMB43AHE3/52
P6SMB43AHE3/52	P6SMB43AR4	P6SMB43AT3	P6SMB43AT3G	P6SMB43AT3G
P6SMB440A	P6SMB440A	P6SMB440A-E3/52	P6SMB440A-E3/52	P6SMB440A/CA
P6SMB440AHE3/52	P6SMB440CA	P6SMB440CA	P6SMB47A	P6SMB47A
P6SMB47AT3G	P6SMB47CA	P6SMB47CA	P6SMB480A	P6SMB480A

Contact us: Info@Y-IC.com

HINZUFÜGEN: Einheit A5-B5 Nr.509, 5 / F Sing Win Fabrikgebäude, 15-17 Shing Yip St, Kwun Tong, Kowloon, HongKong.

Copyright © 2019 YIC International Co., Limited