

**Panasonic**

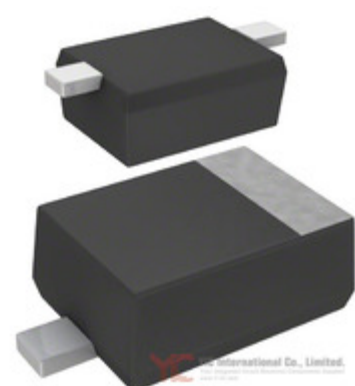


Image may be representation.  
See specs for product details.

## DB2J31300L

<b>Hersteller-Teilenummer:</b>	DB2J31300L
<b>Hersteller / Marke:</b>	Panasonic
<b>Teil der Beschreibung:</b>	DIODE SCHOTTKY 30V 200MA SMINI2
<b>Datenblätter:</b>	<a href="#">DB2J31300L.pdf</a>
<b>RoHs Status:</b>	Bleifrei / RoHS-konform
<b>Lagerzustand:</b>	New original, 116400 pcs Stock Available.
<b>Liefern von:</b>	Hong Kong
<b>Versandweg:</b>	DHL/Fedex/TNT/UPS/EMS

### Spezifikationen

Teilenummer	DB2J31300L
Hersteller	Panasonic
Beschreibung	DIODE SCHOTTKY 30V 200MA SMINI2
Kategorie	<a href="#">Diskrete Halbleiterprodukte</a> > <a href="#">Dioden-Gleichrichter</a>
Teilstatus	116400 pcs Stock
Spannung - Forward (Vf) (Max) @ If	550mV @ 200mA
Spannung - Sperr (Vr) (max)	30V
Supplier Device-Gehäuse	SMini2-F5-B
Geschwindigkeit	Small Signal =< 200mA (Io), Any Speed
Serie	-
Rückwärts-Erholzeit (Trr)	1.5ns
Verpackung	Tape & Reel (TR)
Verpackung / Gehäuse	SC-90, SOD-323F
Betriebstemperatur - Anschluss	125°C (Max)
Befestigungsart	Surface Mount
Diodentyp	Schottky
Strom - Sperrleckstrom @ Vr	50µA @ 30V
Strom - Richt (Io)	200mA
Kapazität @ Vr, F	3.8pF @ 10V, 1MHz

DB2J31300L Electronic Components ist ein 100% neues Original von YIC Distributor, DB2J31300L-Datenblätter durchsuchen, PDF, Inventar bei Y-IC.com Online, DB2J31300L Panasonic mit Garantie und Vertrauen bestellen. Versand per DHL / FedEx / TNT / UPS Express. Unterstützung der Zahlung mit telegrafischer Überweisung (T / T) oder PayPal.  
RFQ DB2J31300L E-Mail: [Info@Y-IC.com](mailto:Info@Y-IC.com)

### Sie können auch interessiert

sein:



**DB2J20900L**  
Panasonic Electronic Components  
DIODE SCHOTTKY 20V 500MA  
SMINI2



**DB2J31000L**  
Panasonic Electronic Components  
DIODE SCHOTTKY 30V 200MA  
SMINI2



**DB2J31400L**  
Panasonic  
DB2J31400L Panasonic



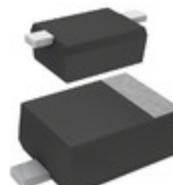
**DB2J31600L**  
Panasonic Electronic Components  
DIODE SCHOTTKY 30V 100MA  
SMINI2



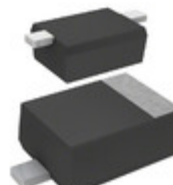
**DB2J31700L**  
Panasonic Electronic Components  
DIODE SCHOTTKY 30V 1A  
SMINI2

**Panasonic**

**DB2J30800L**  
Panasonic Electronic Components  
DIODE SCHOTTKY 30V 100MA



**DB2J30900L**  
Panasonic Electronic Components  
DIODE SCHOTTKY 30V 100MA  
SMINI2



**DB2J31400L**  
Panasonic Electronic Components  
DIODE SCHOTTKY 30V 30MA  
SMINI2

### DB2J31300L Zugehöriges

Mehr

#### Schlüsselwort

DB2J31300L	DB2J31300L Datenblatt	DB2J31300L-Datenblätter	DB2J31300L PDF	Panasonic DB2J31300L
DB2J31300L Electronic	DB2J31300L-Komponenten	DB2J31300L-Verteiler	DB2J31300L-Bild	DB2J31300L-Teil
DB2J31300L Preis	DB2J31300L Hersteller	DB2J31300L Bild	DB2J31300L Aktie	DB2J31300L Inventar
DB2J31300L Neu	DB2J31300L Original	DB2J31300L garantiert	DB2J31300L RFQ	DB2J31300L Online bestellen

Contact us: [Info@Y-IC.com](mailto:Info@Y-IC.com)

HINZUFÜGEN: Einheit A5-B5 Nr. 509, 5 / F Sing Win-Fabrikgebäude, 15-17 Shing Yip Street, Kwun Tong, Kowloon, Hongkong.

Copyright © 2020 YIC International Co., Limited