

**TAIYO YUDEN**

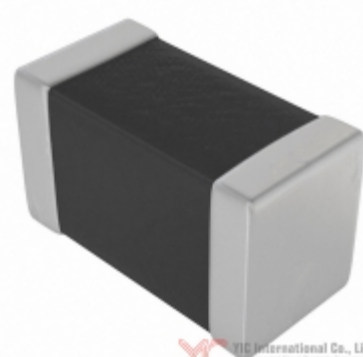


Image may be representation.  
See specs for product details.

## TMK316 C6106KL-T








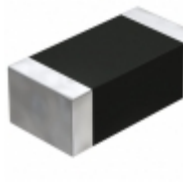
<b>Hersteller-Teilenummer:</b>	TMK316 C6106KL-T
<b>Hersteller / Marke:</b>	Taiyo Yuden
<b>Teil der Beschreibung:</b>	CAP CER 10UF 25V X6S 1206
<b>RoHs Status:</b>	Bleifrei / RoHS-konform
<b>Lagerzustand:</b>	New original, Stock Available.
<b>Lieferr von:</b>	Hong Kong
<b>Versandweg:</b>	DHL/Fedex/TNT/UPS/EMS

### Spezifikationen

Teilenummer	TMK316 C6106KL-T
Hersteller	Taiyo Yuden
Beschreibung	CAP CER 10UF 25V X6S 1206
Kategorie	Kondensatoren > Keramikkondensatoren
Teilstatus	Require For Quote & Check Stock
Serie	M
Spannung - Nennwert	25V
Betriebstemperatur	-55°C ~ 105°C
Bewertungen	-
Befestigungsart	Surface Mount, MLCC
Größe / Dimension	0.126" L x 0.063" W (3.20mm x 1.60mm)
Höhe - eingesteckt (max)	-
Eigenschaften	-
Kapazität	10µF
Toleranz	±10%
Anwendungen	General Purpose
Leiter-Abstand	-
Verpackung / Gehäuse	1206 (3216 Metric)
Temperaturkoeffizient	X6S
Dicke (max)	0.028" (0.70mm)
Leitungsstil	-
Verpackung	Tape & Reel (TR)

TMK316 C6106KL-T ist neu im Original, Suche TMK316 C6106KL-T Datenblätter, PDF, Inventar bei Y-IC.com Online, Bestellen Sie TMK316 C6106KL-T Taiyo Yuden mit Garantie und Vertrauen. Anfrage TMK316 C6106KL-T: Info@Y-IC.com

Sie können auch interessiert sein:

 <b>TMK316AB7106KLHT</b> Taiyo Yuden CAP CER 10UF 25V X7R 1206	 <b>TMK316AB7106KL-T</b> Taiyo Yuden CAP CER 10UF 25V X7R 1206	 <b>TMK212SD472KD-T</b> Taiyo Yuden CAP CER 4700PF 25V 0805	 <b>TMK212SD472JD-T</b> Taiyo Yuden CAP CER 4700PF 25V 0805
 <b>TMK212SD682JD-T</b> Taiyo Yuden CAP CER 6800PF 25V 0805	 <b>TMK212SD223KG-T</b> Taiyo Yuden CAP CER 0.022UF 25V 0805	 <b>TMK316AB7106MLHT</b> Taiyo Yuden CAP CER 10UF 25V X7R 1206	 <b>TMK316AB7475KD-T</b> Taiyo Yuden CAP CER 4.7UF 25V X7R 1206

### heiße Teile

Mehr

⚙️ TMK212BJ105MG-T	↔️ TMK212BJ105MGHT	⇒ TMK212BJ224KGHT	D TMK212BJ225KD-T	⇒ TMK212BJ225KG-T
⊣ TMK212BJ225KGHT	⚙️ TMK212BJ225MD-T	D TMK212BJ225MG-T	⇒ TMK212BJ225MGHT	⇒ TMK212BJ474KD-T
⚙️ TMK212BJ474KGHT	⊣ TMK212BJ474MD-T	⚙️ TMK212BJ475KG-T	↔️ TMK212BJ475MG-T	⇒ TMK212F105ZG-T
D TMK212SD103JD-T	⚙️ TMK212SD103KD-T	⊣ TMK212SD153JD-T	⚙️ TMK212SD153KD-T	⇒ TMK212SD223JG-T
⇒ TMK212SD223KG-T	↔️ TMK212SD472JD-T	⚙️ TMK212SD472KD-T	⊣ TMK212SD682JD-T	⇒ TMK212SD682KD-T
↔️ TMK316AB7106KL-T	⇒ TMK316AB7106KLHT	D TMK316AB7106MLHT	⚙️ TMK316AB7475KD-T	⊣ TMK316AB7475KL-T
⚙️ TMK316AB7475KLHT	D TMK316AB7475MD-T	⇒ TMK316AB7475ML-T	↔️ TMK316AB7475MLHT	⇒ TMK316ABJ106KD-T
⊣ TMK316ABJ106MD-T	⚙️ TMK316B7105KL-T	↔️ TMK316B7105ML-T	⇒ TMK316B7106KL-TD	⇒ TMK316B7106ML-TD
⚙️ TMK316B7154KD-T	⊣ TMK316B7154MD-T	⚙️ TMK316B7224KF-T	D TMK316B7224MF-T	⇒ TMK316B7225KL-T
↔️ TMK316B7225KLHT	⚙️ TMK316B7225ML-T	⊣ TMK316B7225MLHT	⚙️ TMK316B7334KF-T	⇒ TMK316B7334MF-T

Contact us: [Info@Y-IC.com](mailto:Info@Y-IC.com)

HINZUFÜGEN: Einheit A5-B5 Nr.509, 5 / F Sing Win Fabrikgebäude, 15-17 Shing Yip St, Kwun Tong, Kowloon, HongKong.

Copyright © 2019 YIC International Co., Limited