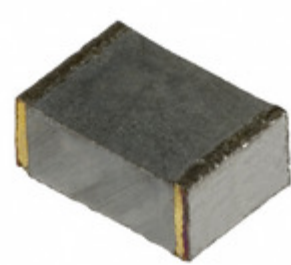


Panasonic



YIC International Co., Limited.

Image may be representation.
See specs for product details.

ECW-U2223V16

| | |
|--------------------------------|----------------------------------|
| Hersteller-Teilenummer: | ECW-U2223V16 |
| Hersteller / Marke: | Panasonic |
| Teil der Beschreibung: | CAP FILM 0.022UF 5% 250VDC 1913 |
| Datenblätter: | ECW-U2223V16.pdf |
| RoHs Status: | Bleifrei / RoHS-konform |
| Lagerzustand: | New original, Stock Available. |
| Liefern von: | Hong Kong |
| Versandweg: | DHL/Fedex/TNT/UPS/EMS |

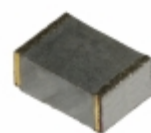
Spezifikationen

| | |
|------------------------------------|---|
| Teilenummer | ECW-U2223V16 |
| Hersteller | Panasonic |
| Beschreibung | CAP FILM 0.022UF 5% 250VDC 1913 |
| Kategorie | Kondensatoren > Filmkondensatoren |
| Teilstatus | Require For Quote & Check Stock |
| Nennspannung - DC | 250V |
| Nennspannung - AC | - |
| Toleranz | ±5% |
| Beendigung | Solder Pads |
| Größe / Dimension | 0.189" L x 0.130" W (4.80mm x 3.30mm) |
| Serie | ECW-U(V16) |
| Verpackung | Tape & Reel (TR) |
| Verpackung / Gehäuse | 1913 (4833 Metric) |
| Betriebstemperatur | -55°C ~ 85°C |
| Befestigungsart | Surface Mount |
| Leiter-Abstand | - |
| Höhe - eingesteckt (max) | 0.091" (2.30mm) |
| Eigenschaften | - |
| ESR (Equivalent Series Resistance) | - |
| Dielektrikummaterial | Polyester, Polyethylene Naphthalate (PEN), Metallized - |
| Kapazität | 0.022µF |
| Anwendungen | High Frequency, Switching; High Pulse, DV/DT |

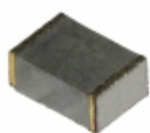
ECW-U2223V16 Electronic Components ist ein 100% neues Original von YIC Distributor, ECW-U2223V16-Datenblätter durchsuchen, PDF, Inventar bei Y-IC.com Online, ECW-U2223V16 Panasonic mit Garantie und Vertrauen bestellen. Versand per DHL / FedEx / TNT / UPS Express. Unterstützung der Zahlung mit telegrafischer Überweisung (T / T) oder PayPal. RFQ ECW-U2223V16 E-Mail: Info@Y-IC.com

Sie können auch interessiert

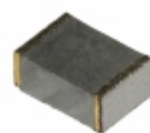
sein:



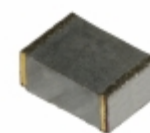
ECW-U2222JC9
Panasonic Electronic Components
CAP FILM 2200PF 5% 250VDC
1913



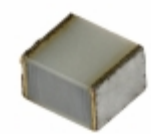
ECW-U2223KC9
Panasonic Electronic Components
CAP FILM 0.022UF 10% 250VDC
1913



ECW-U2222V16
Panasonic Electronic Components
CAP FILM 2200PF 5% 250VDC
1913



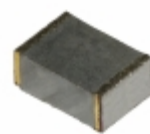
ECW-U2223JC9
Panasonic Electronic Components
CAP FILM 0.022UF 5% 250VDC
1913



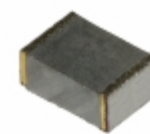
ECW-U2224KCV
Panasonic Electronic Components
CAP FILM 0.22UF 10% 250VDC
2825

Panasonic

ECW-U2272V16
Panasonic Electronic Components
CAP FILM 2700PF 5% 250VDC
1913



ECW-U2272JC9
Panasonic Electronic Components
CAP FILM 2700PF 5% 250VDC
1913



ECW-U2273JC9
Panasonic Electronic Components
CAP FILM 0.027UF 5% 250VDC
1913

Verwandtes Hot-Keyword

Mehr

| | | | | |
|-------------------------|--------------------------|---------------------------|--------------------|-------------------------------|
| ECW-U2223V16 Panasonic | ECW-U2223V16 Datenblatt | ECW-U2223V16-Datenblätter | ECW-U2223V16 PDF | Panasonic ECW-U2223V16 |
| ECW-U2223V16 Electronic | ECW-U2223V16-Komponenten | ECW-U2223V16-Verteiler | ECW-U2223V16-Bild | ECW-U2223V16-Teil |
| ECW-U2223V16 Preis | ECW-U2223V16 Hersteller | ECW-U2223V16 Bild | ECW-U2223V16 Aktie | ECW-U2223V16 Inventar |
| ECW-U2223V16 Neu | ECW-U2223V16 Original | ECW-U2223V16 garantiert | ECW-U2223V16 RFQ | ECW-U2223V16 Online bestellen |

Contact us: Info@Y-IC.com

HINZUFÜGEN: Einheit A5-B5 Nr.509, 5 / F Sing Win Fabrikgebäude, 15-17 Shing Yip St, Kwun Tong, Kowloon, HongKong.

Copyright © 2019 YIC International Co., Limited