



LAPIS Semiconductor

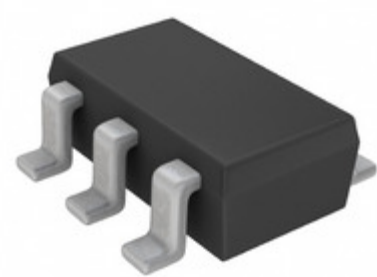


Image may be representation.
See specs for product details.

QS6J11TR

Hersteller-Teilenummer:	QS6J11TR
Hersteller / Marke:	LAPIS Semiconductor
Teil der Beschreibung:	MOSFET 2P-CH 12V 2A TSMT6
Datenblätter:	QS6J11TR.pdf
RoHs Status:	Bleifrei / RoHS-konform
Lagerzustand:	New original, 17106 pcs Stock Available.
Liefern von:	Hong Kong
Versandweg:	DHL/Fedex/TNT/UPS/EMS

Spezifikationen

Teilenummer	QS6J11TR
Hersteller	LAPIS Semiconductor
Beschreibung	MOSFET 2P-CH 12V 2A TSMT6
Kategorie	Diskrete Halbleiterprodukte > Transistoren-FETs ,
Teilstatus	17106 pcs Stock
Serie	-
Betriebstemperatur	150 °C (TJ)
Befestigungsart	Surface Mount
Leistung - max	600mW
Verpackung / Gehäuse	SOT-23-6 Thin, TSOT-23-6
Supplier Device-Gehäuse	TSMT6 (SC-95)
Typ FET	2 P-Channel (Dual)
FET-Merkmal	Logic Level Gate
Drain-Source-Spannung (Vdss)	12V
Strom - Ununterbrochener Abfluss (Id) bei 25 ° C	2A
Rds On (Max) @ Id, Vgs	105 mOhm @ 2A, 4.5V
VGS (th) (Max) @ Id	1V @ 1mA
Gate Charge (Qg) (Max) @ Vgs	6.5nC @ 4.5V
Eingabekapazität (Ciss) (Max) @ Vds	770pF @ 6V
Verpackung	Tape & Reel (TR)

QS6J11TR ist neu im Original. Suche QS6J11TR Datenblätter, PDF, Inventar bei Y-IC.com Online, Bestellen Sie QS6J11TR LAPIS Semiconductor mit Garantie und Vertrauen. Anfrage QS6J11TR: Info@Y-IC.com

Sie können auch interessiert sein:

<p>Not Actual Photo YIC International Co., Limited.</p> <p>QS6J11 TR ROHM QS6J11 TR ROHM</p>	<p>Not Actual Photo YIC International Co., Limited.</p> <p>QS6J1 TR ROHM QS6J1 TR ROHM</p>	<p>QS6J3TR LAPIS Semiconductor MOSFET 2P-CH 20V 1.5A TSMT6</p>	<p>Not Actual Photo YIC International Co., Limited.</p> <p>QS6612LF QSI QSI QFP</p>
<p>Not Actual Photo YIC International Co., Limited.</p> <p>QS6J1 ROHM QS6J1 ROHM</p>	<p>Not Actual Photo YIC International Co., Limited.</p> <p>QS6K1 TR ROHM QS6K1 TR ROHM</p>	<p>Not Actual Photo YIC International Co., Limited.</p> <p>QS6J11 ROHM QS6J11 ROHM</p>	<p>Not Actual Photo YIC International Co., Limited.</p> <p>QS6K1 ROHM QS6K1 ROHM</p>

heiße Teile

Mehr

06035A101FAT9A	08051A680KAT2A	08052A390GAT2A	12061C183MAT2A	1812HC221KAT1A\SB
ADG749BKSZ-REEL7	AUIRFS3006TRL	B39389K9362M100	BYM300B170DLC	BZX585-C62
CBS3502412	CC0805JRX7R8BB104	CGA8N2X7R2A155M230KA	CGA8R4C0G2W683J320KA	CL10C561JB8NNNC
CM5022R800R-11	CY7C1299A-83AC	D850N32T	DIM2400NSM17-E	DS83C520QCL
EZ1585CM-2.5	FFPF10UP30STTU	GRM31MR72A333MA01L	HAT2275R-EL-E	HLMP-8405
IDT72403L10SO	IRFR224TR	LD031A121JAB2A	LT3060HTS8-3.3#TRPBF	MAX756CSA
MC10E166FNR2	NCV8402ADDR2G	NSQA12VAW5T2G	P4SMA150A	P6SMB480A
PLR135/T	PM100CHA060	QS6K1FRA	QS6K21FRA	QS6K21TR
QS6U22TR	QS6U24TR	SC4605IMSTRT	SKD100GAL123	SUB75N05-06A
TDA9808T/V3	UNR-3.3/12-D5-C	V48B3V3C50AL	VII100-06	YAW1015E

Contact us: Info@Y-IC.com

HINZUFÜGEN: Einheit A5-B5 Nr.509, 5 / F Sing Win Fabrikgebäude, 15-17 Shing Yip St, Kwun Tong, Kowloon, HongKong.

Copyright © 2019 YIC International Co., Limited