



LAPIS Semiconductor

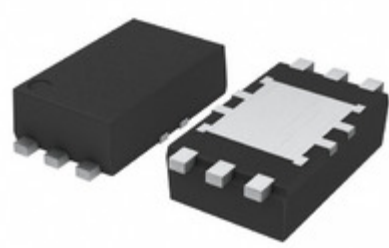


Image may be representation.
See specs for product details.

BH76109HFV-TR

Hersteller-Teilenummer:	BH76109HFV-TR
Hersteller / Marke:	LAPIS Semiconductor
Teil der Beschreibung:	IC DRIVER VIDEO LPF HVSO6
Datenblätter:	BH76109HFV-TR.pdf
RoHs Status:	Bleifrei / RoHS-konform
Lagerzustand:	New original, 21088 pcs Stock Available.
Liefern von:	Hong Kong
Versandweg:	DHL/Fedex/TNT/UPS/EMS

Spezifikationen

Teilenummer	BH76109HFV-TR
Hersteller	LAPIS Semiconductor
Beschreibung	IC DRIVER VIDEO LPF HVSO6
Kategorie	Integrierte Schaltungen (ICs) > Linear - Verstärker -
Teilstatus	21088 pcs Stock
Serie	-
Strom - Versorgung	7mA
Befestigungsart	Surface Mount
Ausgabotyp	-
Anwendungen	Driver
Verpackung / Gehäuse	6-SMD, Flat Lead Exposed Pad
Supplier Device-Gehäuse	HVSO6
Zahl der Schaltkreise	1
Strom - Ausgang / Kanal	-
Slew Rate	-
-3db Bandbreite	-
Spannungsversorgung, Single / Dual (±)	2.6 V ~ 5.5 V
Verpackung	Tape & Reel (TR)

BH76109HFV-TR ist neu im Original, Suche BH76109HFV-TR Datenblätter, PDF, Inventar bei Y-IC.com Online, Bestellen Sie BH76109HFV-TR LAPIS Semiconductor mit Garantie und Vertrauen. Anfrage BH76109HFV-TR: Info@Y-IC.com

Sie können auch interessiert sein:

BH76106HFV-TR
LAPIS Semiconductor
IC DRIVER VIDEO LPF HVSO6

BH760FJ2LN-B1-0-TR
MICRO
BH760FJ2LN-B1-0-TR MICRO

BH76112HFV-TR
LAPIS Semiconductor
IC DRIVER VIDEO LPF HVSO6

BH7613HFU
ROHM
BH7613HFU ROHM

BH7612FV-FE2
ROHM
BH7612FV-FE2 ROHM

BH76095GU-E2
ROHM
ROHM BGA

BH76106SHFV-TR
ROHM
BH76106SHFV-TR ROHM

BH76071FJ-E2
LAPIS Semiconductor
IC DRIVER VIDEO LPF 4CH
SOP-J14

heiße Teile

Mehr

- | | | | | |
|---------------|---------------|---------------|---------------|----------------|
| BH7236AF-E2 | BH7240AKV | BH7240AKV-E2 | BH72415F-E2 | BH7600AFS-E2 |
| BH7602FS-E2 | BH7606GU-E2 | BH76071FJ-E2 | BH76106HFV-TR | BH76106SHFV-TR |
| BH7610FVM-TR | BH76112HFV-TR | BH7612FV-E2 | BH7612FV-FE2 | BH7613HFV-TR |
| BH76206HFV-TR | BH7623KS2 | BH76250FS-E2 | BH7625KS2 | BH76330FVM-TR |
| BH76332FVM-TR | BH76360FV-E2 | BH7641FV | BH7641FV-E2 | BH7649KS2 |
| BH7649KS2-ZA | BH7673G-TR | BH76806FVM | BH76806FVM-TR | BH76809FVM-TR |
| BH7682GU-E2 | BH76906GU-E2 | BH7695FS-E2 | BH7821BFP-YE2 | BH7821FP-YE2 |
| BH7823AFVM | BH7823AFVM-E2 | BH7823AFVM-TR | BH7824AFVM | BH7824FVM-FTR |
| BH7824FVM-TR | BH7826FVM | BH7826FVM-TR | BH7857FS-E2 | BH7860FP-E2 |
| BH7862FS-E2 | BH7865FS-E2 | BH7867FS-E2 | BH7868FS | BH7868FS-E2 |

Contact us: Info@Y-IC.com

HINZUFÜGEN: Einheit A5-B5 Nr.509, 5 / F Sing Win Fabrikgebäude, 15-17 Shing Yip St, Kwun Tong, Kowloon, HongKong.

Copyright © 2019 YIC International Co., Limited