



LAPIS Semiconductor

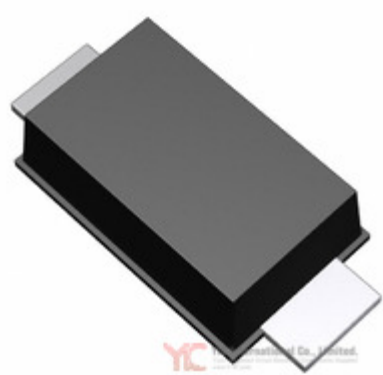


Image may be representation.
See specs for product details.

RB060MM-60TR

Hersteller-Teilenummer:	RB060MM-60TR
Hersteller / Marke:	LAPIS Semiconductor
Teil der Beschreibung:	DIODE SCHOTTKY 60V 2A PMDU
Datenblätter:	RB060MM-60TR.pdf
RoHs Status:	Bleifrei / RoHS-konform
Lagerzustand:	New original, 9468 pcs Stock Available.
Liefern von:	Hong Kong
Versandweg:	DHL/Fedex/TNT/UPS/EMS

Spezifikationen

Teilenummer	RB060MM-60TR
Hersteller	LAPIS Semiconductor
Beschreibung	DIODE SCHOTTKY 60V 2A PMDU
Kategorie	Diskrete Halbleiterprodukte > Dioden-Gleichrichter-
Teilstatus	9468 pcs Stock
Serie	-
Befestigungsart	Surface Mount
Verpackung / Gehäuse	SOD-123F
Supplier Device-Gehäuse	PMDU
Diodentyp	Schottky
Strom - Richt (Io)	2A
Spannung - Forward (Vf) (Max) @ If	610mV @ 2A
Strom - Sperrleckstrom @ Vr	50µA @ 60V
Spannung - Sperr (Vr) (max)	60V
Geschwindigkeit	Fast Recovery = 200mA (Io)
Betriebstemperatur - Anschluss	150°C (Max)
Kapazität @ Vr, F	-
Verpackung	Tape & Reel (TR)

RB060MM-60TR ist neu im Original, Suche RB060MM-60TR Datenblätter, PDF, Inventar bei Y-IC.com Online, Bestellen Sie RB060MM-60TR LAPIS Semiconductor mit Garantie und Vertrauen. Anfrage RB060MM-60TR: Info@Y-IC.com

Sie können auch interessiert sein:

Not Actual Photo YIC International Co., Limited.

RB060MM-60TF
ROHM
RB060MM-60TF ROHM

Not Actual Photo YIC International Co., Limited.

RB061US-30 TRB
ROHM
ROHM VSSOP-8

Not Actual Photo YIC International Co., Limited.

RB060MM-40
ROHM
RB060MM-40 ROHM

Not Actual Photo YIC International Co., Limited.

RB061US-30
ROHM
ROHM VSSOP8

Not Actual Photo YIC International Co., Limited.

RB061L-30
ROHM
ROHM SMD

RB060MM-40TR
LAPIS Semiconductor
DIODE SCHOTTKY 40V 2A PMDU

Not Actual Photo YIC International Co., Limited.

RB060MM-40TF
ROHM
RB060MM-40TF ROHM

Not Actual Photo YIC International Co., Limited.

RB060MP-30 TR
ROHM
RB060MP-30 TR ROHM

heiße Teile

Mehr

- | | | | | |
|-----------------|-----------------|-----------------|---------------|-----------------|
| RB058LAM100TF | RB058LAM150 | RB058LAM150TF | D RB060L-40 | RB060L-40-TE25 |
| RB060L-40TE25 | RB060L-50TE25 | D RB060LA-40 | RB060LAM-40 | RB060LAM-40TF |
| RB060M-30 | RB060M-30TR | RB060M-40 | RB060M-40TR | RB060M-60 |
| D RB060M-60DDTR | RB060M-60GTR | RB060M-60TR | RB060MM-30 | RB060MM-30TF |
| RB060MM-30TR | RB060MM-40 | RB060MM-40TF | RB060MM-60 | RB060MM-60TF |
| RB063L-30 | RB063L-30TE25 | D RB063L-40 | RB068L-30DD | RB068L-30DDTE25 |
| RB068L-40 | D RB068L-40DD | RB068L-40DDTE25 | RB068L-40TF | RB068L-60 |
| RB068L-60DD | RB068L-60DDTE25 | RB068L-60TE25 | RB068L-60TF | RB068L100 |
| RB068L100DD | RB068L100DDTE25 | RB068L100GTE25 | D RB068L100TF | RB068L150 |
| RB068L150DD | RB068LAM-100TR | RB068LAM-150TR | RB068LAM-30 | RB068LAM-30TF |

Contact us: Info@Y-IC.com

HINZUFÜGEN: Einheit A5-B5 Nr.509, 5 / F Sing Win Fabrikgebäude, 15-17 Shing Yip St, Kwun Tong, Kowloon, HongKong.

Copyright © 2019 YIC International Co., Limited