

**Panasonic**

**DRA2114E0L**

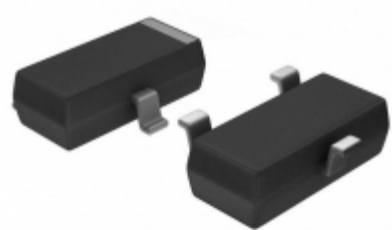


Image may be representation.  
See specs for product details.

<b>Hersteller-Teilenummer:</b>	DRA2114E0L
<b>Hersteller / Marke:</b>	Panasonic
<b>Teil der Beschreibung:</b>	TRANS PREBIAS PNP 200MW MINI3
<b>RoHs Status:</b>	Bleifrei / RoHS-konform
<b>Lagerzustand:</b>	New original, 21000 pcs Stock Available.
<b>Liefern von:</b>	Hong Kong
<b>Versandweg:</b>	DHL/Fedex/TNT/UPS/EMS

Spezifikationen

Teilenummer	DRA2114E0L
Hersteller	Panasonic
Beschreibung	TRANS PREBIAS PNP 200MW MINI3
Kategorie	Diskrete Halbleiterprodukte > Transistoren-Bipolar
Teilstatus	21000 pcs Stock
Serie	-
Befestigungsart	Surface Mount
Leistung - max	200mW
Verpackung / Gehäuse	TO-236-3, SC-59, SOT-23-3
Supplier Device-Gehäuse	Mini3-G3-B
Transistor-Typ	PNP - Pre-Biased
Strom - Kollektor (Ic) (max)	100mA
Spannung - Kollektor-Emitter-Durchbruch (max)	50V
VCE Sättigung (Max) @ Ib, Ic	250mV @ 500µA, 10mA
Strom - Collector Cutoff (Max)	500nA
DC Stromgewinn (HFE) (Min) @ Ic, VCE	35 @ 5mA, 10V
Frequenz - Übergang	-
Widerstand - Base (R1) (Ohm)	10k
Widerstand - Emitter-Basis (R2) (Ohm)	10k
Verpackung	Tape & Reel (TR)

DRA2114E0L ist neu im Original, Suche DRA2114E0L Datenblätter, PDF, Inventar bei Y-IC.com Online, Bestellen Sie DRA2114E0L Panasonic mit Garantie und Vertrauen. Anfrage DRA2114E0L: Info@Y-IC.com

Sie können auch interessiert sein:

 <b>DRA2115G0L</b> Panasonic TRANS PREBIAS PNP 200MW MINI3	 <b>DRA2114T0L</b> Panasonic TRANS PREBIAS PNP 200MW MINI3	 <b>DRA127-R47-R</b> Bussmann (Eaton) FIXED IND 470NH 22.5A 1.2 MOHM	 <b>DRA2115E0L</b> Panasonic TRANS PREBIAS PNP 200MW MINI3
 <b>DRA127-821-R</b> Bussmann (Eaton) FIXED IND 820UH 637MA 1.54 OHM	 <b>DRA127-820-R</b> Bussmann (Eaton) FIXED IND 82UH 2.008A 155 MOHM	 <b>DRA127-8R2-R</b> Bussmann (Eaton) FIXED IND 8.2UH 6.33A 16 MOHM	 <b>DRA2115T0L</b> Panasonic TRANS PREBIAS PNP 200MW MINI3

heiße Teile

Mehr

- |                |                |                |                 |                |
|----------------|----------------|----------------|-----------------|----------------|
| ⊛ DRA123Y0L    | ↔ DRA124-220-R | ⇒ DRA125-101-R | D DRA125-330-RA | ↕ DRA127-120-R |
| ⊣ DRA127-680-R | ⊛ DRA127-680-R | D DRA2113Z0L   | ⇒ DRA2114T0L    | ↕ DRA2114Y0L   |
| ⊛ DRA2123J0L   | ⊣ DRA2123Y0L   | ⊛ DRA2124E0L   | ↔ DRA2143E0L    | ↕ DRA2143X0L   |
| D DRA2143Z0L   | ⊛ DRA2144V0L   | ⊣ DRA2144VOL   | ⊛ DRA2144W0L    | ↕ DRA2523Y0L   |
| ⇒ DRA3114E0L   | ↔ DRA3114T0L   | ⊛ DRA3123J0L   | ⊣ DRA3123Y0L    | ↕ DRA3124E0L   |
| ↔ DRA3143E0L   | ⇒ DRA3143T0L   | D DRA3143Y0L   | ⊛ DRA31440L     | ⊣ DRA3144E0L   |
| ⊛ DRA5113Z0L   | D DRA5114E0L   | ⇒ DRA5114E0L   | ↔ DRA5114T0L    | ↕ DRA5114T0L   |
| ⊣ DRA5114V0L   | ⊛ DRA5114Y0L   | ↔ DRA5115T0L   | ⇒ DRA5123E0L    | ↕ DRA5123J0L   |
| ⊛ DRA5123Y0L   | ⊣ DRA5124E0L   | ⊛ DRA5143E0L   | D DRA5143Z0L    | ↕ DRA5144E0L   |
| ↔ DRA5144T0L   | ⊛ DRA5144V0L   | ⊣ DRA74-100    | ⊛ DRA9114E-X    | ↕ DRA9114E0L   |

Contact us:Info@Y-IC.com

HINZUFÜGEN: Einheit A5-B5 Nr.509, 5 / F Sing Win Fabrikgebäude, 15-17 Shing Yip St, Kwun Tong, Kowloon, HongKong.

Copyright © 2019 YIC International Co., Limited