

**Panasonic**

**MA3X157A0L**

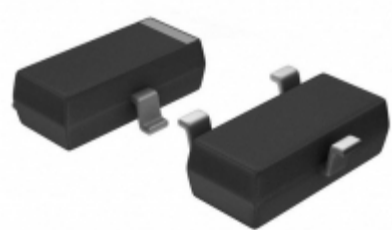


Image may be representation.  
See specs for product details.

<b>Hersteller-Teilenummer:</b>	MA3X157A0L
<b>Hersteller / Marke:</b>	Panasonic
<b>Teil der Beschreibung:</b>	DIODE ARRAY GP 80V 100MA MINI3
<b>Datenblätter:</b>	MA3X157A0L.pdf
<b>RoHs Status:</b>	Bleifrei / RoHS-konform
<b>Lagerzustand:</b>	New original, 6707 pcs Stock Available.
<b>Liefern von:</b>	Hong Kong
<b>Versandweg:</b>	DHL/Fedex/TNT/UPS/EMS

Spezifikationen

Teilenummer	MA3X157A0L
Hersteller	Panasonic
Beschreibung	DIODE ARRAY GP 80V 100MA MINI3
Kategorie	Diskrete Halbleiterprodukte > Dioden-Gleichrichter-
Teilstatus	6707 pcs Stock
Serie	-
Befestigungsart	Surface Mount
Verpackung / Gehäuse	TO-236-3, SC-59, SOT-23-3
Supplier Device-Gehäuse	Mini3-G1
Diodentyp	Standard
Spannung - Forward (Vf) (Max) @ If	1.2V @ 100mA
Strom - Sperrleckstrom @ Vr	100nA @ 75V
Diodenkonfiguration	1 Pair Series Connection
Spannung - Sperr (Vr) (max)	80V
Strom - Richt (Io) (pro Diode)	100mA (DC)
Geschwindigkeit	Small Signal =< 200mA (Io), Any Speed
Rückwärts-Erholzeit (Trr)	3ns
Betriebstemperatur - Anschluss	150°C (Max)
Verpackung	Tape & Reel (TR)

MA3X157A0L ist neu im Original, Suche MA3X157A0L Datenblätter, PDF, Inventar bei Y-IC.com Online, Bestellen Sie MA3X157A0L Panasonic mit Garantie und Vertrauen. Anfrage MA3X157A0L: Info@Y-IC.com

Sie können auch interessiert sein:

 <b>MA3X19900L</b> Panasonic DIODE GEN PURP 200V 100MA MINI3	 <b>MA3X15700L</b> PANASON MA3X15700L PANASON	 <b>MA3X153A</b> PANASONIC MA3X153A PANASONIC	 <b>MA3X16400L</b> PANASONIC MA3X16400L PANASONIC
 <b>MA3X15800L</b> Panasonic DIODE GEN PURP 200V 100MA MINI3	 <b>MA3X15300L</b> PANASON MA3X15300L PANASON	 <b>MA3X157</b> PANASONIC MA3X157 PANASONIC	 <b>MA3X153A0L</b> Panasonic DIODE ARRAY GP 80V 100MA MINI3

heiße Teile

Mehr

- |                |                |               |              |               |
|----------------|----------------|---------------|--------------|---------------|
| ⊗ MA3SE010GL   | ↔ MA3SE0200L   | ⇒ MA3X028WAL  | D MA3X028WBL | ↕ MA3X151D0L  |
| ⊥ MA3X151E01SO | ⊗ MA3X151K03HT | D MA3X151KOL  | ⇒ MA3X152A0L | ↕ MA3X152A0L  |
| ⊗ MA3X152D0B   | ⊥ MA3X152D0L   | ⊗ MA3X152DL   | ↔ MA3X152DOL | ↕ MA3X152E0B  |
| D MA3X152E0L   | ⊗ MA3X152EOB   | ⊥ MA3X152EOL  | ⊗ MA3X152K   | ↕ MA3X152K0B+ |
| ⇒ MA3X152K0L   | ↔ MA3X152KOL   | ⊗ MA3X15300L  | ⊥ MA3X153A   | ↕ MA3X15700L  |
| ↔ MA3X157A0L   | ⇒ MA3X15800L   | D MA3X16400L  | ⊗ MA3X19800L | ⊥ MA3X70400L  |
| ⊗ MA3X704A0L   | D MA3X704D0L   | ⇒ MA3X71700L  | ↔ MA3X72000L | ↕ MA3X721-TX  |
| ⊥ MA3X721DOL   | ⊗ MA3X721E     | ↔ MA3X721E-NL | ⇒ MA3X74000L | ↕ MA3X78900L  |
| ⊗ MA3XD1100L   | ⊥ MA3XD1100L   | ⊗ MA3XD1500L  | D MA3XD1700L | ↕ MA3XD1700L  |
| ↔ MA3XD21-TX   | ⊗ MA3Z142K     | ⊥ MA3Z7920GL  | ⊗ MA3Z79300L | ↕ MA3Z7930GL  |

Contact us: [Info@Y-IC.com](mailto:Info@Y-IC.com)

HINZUFÜGEN: Einheit A5-B5 Nr.509, 5 / F Sing Win Fabrikgebäude, 15-17 Shing Yip St, Kwun Tong, Kowloon, HongKong.

Copyright © 2019 YIC International Co., Limited