

Panasonic

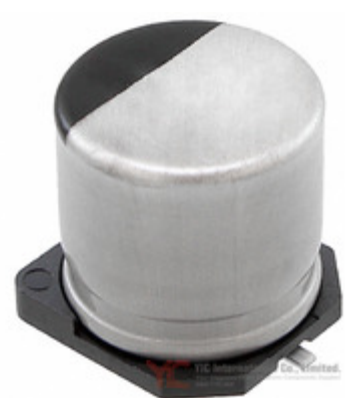


Image may be representation.
See specs for product details.

EEE-FT0J222AP

Hersteller-Teilenummer:	EEE-FT0J222AP
Hersteller / Marke:	Panasonic
Teil der Beschreibung:	CAP ALUM 2200UF 20% 6.3V SMD
Datenblätter:	1.EEE-FT0J222AP.pdf 2.EEE-FT0J222AP.pdf
RoHs Status:	Bleifrei / RoHS-konform
Lagerzustand:	New original, Stock Available.
Liefern von:	Hong Kong
Versandweg:	DHL/Fedex/TNT/UPS/EMS

Spezifikationen

Teilenummer	EEE-FT0J222AP
Hersteller	Panasonic
Beschreibung	CAP ALUM 2200UF 20% 6.3V SMD
Kategorie	Kondensatoren > Aluminiumkondensatoren
Teilstatus	Require For Quote & Check Stock
Spannungswert	6.3V
Toleranz	±20%
Oberflächenmontage Land Größe	0.406" L x 0.406" W (10.30mm x 10.30mm)
Größe / Dimension	0.394" Dia (10.00mm)
Serie	FT
Brummstrom	833mA @ 120Hz
Polarisation	Polar
Verpackung	Tape & Reel (TR)
Verpackung / Gehäuse	Radial, Can - SMD
Betriebstemperatur	-55°C ~ 105°C
Befestigungsart	Surface Mount
Lebensdauer @ Temp.	2000 Hrs @ 105°C
Leiter-Abstand	-
Scheinwiderstand	-
Höhe - eingesteckt (max)	0.413" (10.50mm)
ESR (Equivalent Series Resistance)	60 mOhm @ 100kHz
Kapazität	2200µF
Anwendungen	General Purpose

EEE-FT0J222AP Electronic Components ist ein 100% neues Original von YIC Distributor, EEE-FT0J222AP-Datenblätter durchsuchen, PDF, Inventar bei Y-IC.com Online, EEE-FT0J222AP Panasonic mit Garantie und Vertrauen bestellen. Versand per DHL / FedEx / TNT / UPS Express. Unterstützung der Zahlung mit telegrafischer Überweisung (T / T) oder PayPal.
RFQ EEE-FT0J222AP E-Mail: Info@Y-IC.com

Sie können auch interessiert

<p>sein:</p> <p>EEE-FPV680XAP Panasonic Electronic Components CAP ALUM 68UF 20% 35V SMD</p>	<p>EEE-FT1A151AR Panasonic Electronic Components CAP ALUM 150UF 20% 10V SMD</p>	<p>EEE-FT0J152AP Panasonic Electronic Components CAP ALUM 1500UF 20% 6.3V SMD</p>	<p>EEE-FT1A102GP Panasonic Electronic Components CAP ALUM 1000UF 20% 10V SMD</p>
<p>EEE-FT0J221AR Panasonic Electronic Components CAP ALUM 220UF 20% 6.3V SMD</p>	<p>EEE-FT0J331AP Panasonic Electronic Components CAP ALUM 330UF 20% 6.3V SMD</p>	<p>EEE-FT0J222GP Panasonic Electronic Components CAP ALUM 2200UF 20% 6.3V SMD</p>	<p>EEE-FT1A102AP Panasonic Electronic Components CAP ALUM 1000UF 20% 10V SMD</p>

Verwandtes Hot-Keyword

Mehr

EEE-FT0J222AP Panasonic	EEE-FT0J222AP Datenblatt	EEE-FT0J222AP-Datenblätter	EEE-FT0J222AP PDF	Panasonic EEE-FT0J222AP
EEE-FT0J222AP Electronic	EEE-FT0J222AP-Komponenten	EEE-FT0J222AP-Verteiler	EEE-FT0J222AP-Bild	EEE-FT0J222AP-Teil
EEE-FT0J222AP Preis	EEE-FT0J222AP Hersteller	EEE-FT0J222AP Bild	EEE-FT0J222AP Aktie	EEE-FT0J222AP Inventar
EEE-FT0J222AP Neu	EEE-FT0J222AP Original	EEE-FT0J222AP garantiert	EEE-FT0J222AP RFQ	EEE-FT0J222AP Online bestellen

Contact us: Info@Y-IC.com

HINZUFÜGEN: Einheit A5-B5 Nr.509, 5 / F Sing Win Fabrikgebäude, 15-17 Shing Yip St, Kwun Tong, Kowloon, HongKong.

Copyright © 2019 YIC International Co., Limited