

**TAIYO YUDEN**

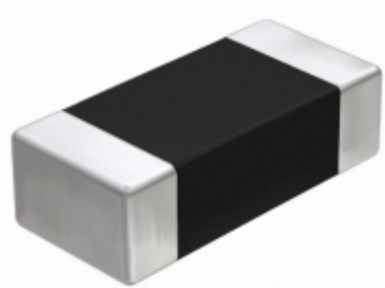


Image may be representation.  
See specs for product details.

## QVS107CG0R8CCHT

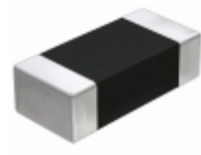
<b>Hersteller-Teilenummer:</b>	QVS107CG0R8CCHT
<b>Hersteller / Marke:</b>	Taiyo Yuden
<b>Teil der Beschreibung:</b>	CAP CER 0.8PF 250V NP0 0603
<b>Datenblätter:</b>	<a href="#">1.QVS107CG0R8CCHT.pdf</a> <a href="#">2.QVS107CG0R8CCHT.pdf</a> <a href="#">3.QVS107CG0R8CCHT.pdf</a> <a href="#">4.QVS107CG0R8CCHT.pdf</a>
<b>RoHs Status:</b>	Bleifrei / RoHS-konform
<b>Lagerzustand:</b>	New original, Stock Available.
<b>Lieferr von:</b>	Hong Kong
<b>Versandweg:</b>	DHL/Fedex/TNT/UPS/EMS

### Spezifikationen

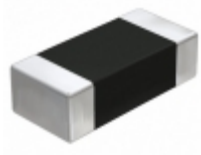
Teilenummer	QVS107CG0R8CCHT
Hersteller	Taiyo Yuden
Beschreibung	CAP CER 0.8PF 250V NP0 0603
Kategorie	Kondensatoren > Keramikkondensatoren
Teilstatus	Require For Quote & Check Stock
Serie	V
Spannung - Nennwert	250V
Betriebstemperatur	-55°C ~ 125°C
Bewertungen	-
Befestigungsart	Surface Mount, MLCC
Größe / Dimension	0.063" L x 0.031" W (1.60mm x 0.80mm)
Höhe - eingesteckt (max)	-
Eigenschaften	-
Kapazität	0.8pF
Toleranz	±0.25pF
Anwendungen	Automotive
Leiter-Abstand	-
Verpackung / Gehäuse	0603 (1608 Metric)
Temperaturkoeffizient	C0G, NP0
Dicke (max)	0.031" (0.80mm)
Leitungsstil	-
Verpackung	Tape & Reel (TR)

QVS107CG0R8CCHT ist neu im Original, Suche QVS107CG0R8CCHT Datenblätter, PDF, Inventar bei Y-IC.com Online, Bestellen Sie QVS107CG0R8CCHT Taiyo Yuden mit Garantie und Vertrauen. Anfrage QVS107CG0R8CCHT: Info@Y-IC.com

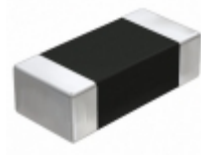
Sie können auch interessiert sein:



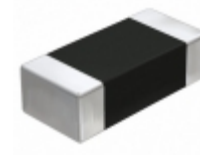
**QVS107CG120JCHT**  
Taiyo Yuden  
CAP CER 12PF 250V NP0 0603



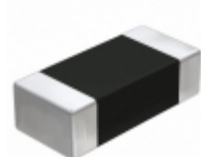
**QVS107CG030CCHT**  
Taiyo Yuden  
CAP CER 3PF 250V NP0 0603



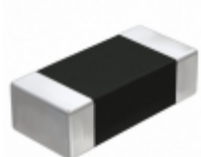
**QVS107CG100JCHT**  
Taiyo Yuden  
CAP CER 10PF 250V NP0 0603



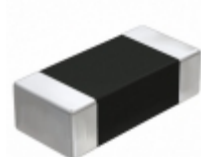
**QVS107CG101JCHT**  
Taiyo Yuden  
CAP CER 100PF 250V NP0 0603



**QVS107CG0R8BCHT**  
Taiyo Yuden  
CAP CER 0.8PF 250V NP0 0603



**QVS107CG030BCHT**  
Taiyo Yuden  
CAP CER 3PF 250V NP0 0603



**QVS107CG020CCHT**  
Taiyo Yuden  
CAP CER 2PF 250V NP0 0603



**QVS107CG100JCHT**  
Talema  
CAP CER 10PF 250V NP0 0603

### heiße Teile

Mehr

QVS107CG010BCHT	QVS107CG010CCHT	QVS107CG020BCHT	QVS107CG020CCHT	QVS107CG030BCHT
QVS107CG030CCHT	QVS107CG0R8BCHT	QVS107CG0R8BCHT	QVS107CG100GCHT	QVS107CG100JCHT
QVS107CG100JCHT	QVS107CG101JCHT	QVS107CG120JCHT	QVS107CG120JCHT	QVS107CG150JCHT
QVS107CG150JCHT	QVS107CG1R2BCHT	QVS107CG1R2CCHT	QVS107CG1R5BCHT	QVS107CG1R5CCHT
QVS107CG1R8BCHT	QVS107CG1R8CCHT	QVS107CG220JCHT	QVS107CG220JCHT	QVS107CG2R2BCHT
QVS107CG2R2CCHT	QVS107CG2R7BCHT	QVS107CG2R7CCHT	QVS107CG390JCHT	QVS107CG390JCHT
QVS107CG3R3BCHT	QVS107CG3R3CCHT	QVS107CG3R9BCHT	QVS107CG3R9CCHT	QVS107CG470JCHT
QVS107CG4R7BCHT	QVS107CG4R7CCHT	QVS107CG560JCHT	QVS107CG560JCHT	QVS107CG5R6CCHT
QVS107CG5R6DCCHT	QVS107CG680JCHT	QVS107CG680JCHT	QVS107CG6R8CCHT	QVS107CG6R8DCCHT
QVS107CG6R8DCCHT	QVS107CG750JCHT	QVS107CG750JCHT	QVS107CG820JCHT	QVS107CG820JCHT

Contact us: [Info@Y-IC.com](mailto:Info@Y-IC.com)

HINZUFÜGEN: Einheit A5-B5 Nr.509, 5 / F Sing Win Fabrikgebäude, 15-17 Shing Yip St, Kwun Tong, Kowloon, HongKong.

Copyright © 2019 YIC International Co., Limited