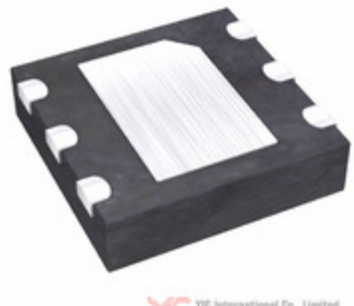
	<h2>MAX6765TTSD2/V+T</h2>
	<p><b>Hersteller-Teilenummer:</b> MAX6765TTSD2/V+T</p> <p><b>Hersteller / Marke:</b> Maxim Integrated</p> <p><b>Teil der Beschreibung:</b> IC REG W/SUPERVISOR AUTO 6TDFN</p> <p><b>Datenblätter:</b> <a href="#">1.MAX6765TTSD2/V+T.pdf</a> <a href="#">2.MAX6765TTSD2/V+T.pdf</a></p> <p><b>RoHs Status:</b> Bleifrei / RoHS-konform</p> <p><b>Lagerzustand:</b> New original, 3 pcs Stock Available.</p> <p><b>Liefern von:</b> Hong Kong</p> <p><b>Versandweg:</b> DHL/Fedex/TNT/UPS/EMS</p>
	
<p>Image may be representation. See specs for product details.</p>	

### Spezifikationen

Teilenummer	MAX6765TTSD2/V+T
Hersteller	Maxim Integrated
Beschreibung	IC REG W/SUPERVISOR AUTO 6TDFN
Kategorie	Integrierte Schaltungen (ICs) > PMIC - Vorgesetzte
Teilstatus	3 pcs Stock
Spannung - Schwellen	2.888V
Art	Regulator/Supervisor
Supplier Device-Gehäuse	6-TDFN Exposed Pad (3x3)
Serie	Automotive, AEC-Q100
Zurücksetzen Timeout	8.75 ms Minimum
zurückstellen	Active Low
Verpackung	Tape & Reel (TR)
Verpackung / Gehäuse	6-WDFN Exposed Pad
Ausgabe	Open Drain or Open Collector
Betriebstemperatur	-40°C ~ 125°C (TA)
Anzahl der überwachten Spannungen	1
Befestigungsart	Surface Mount

MAX6765TTSD2/V+T Electronic Components ist ein 100% neues Original von YIC Distributor, MAX6765TTSD2/V+T-Datenblätter durchsuchen, PDF, Inventar bei Y-IC.com Online, MAX6765TTSD2/V+T Maxim Integrated mit Garantie und Vertrauen bestellen. Versand per DHL / FedEx / TNT / UPS Express. Unterstützung der Zahlung mit telegrafischer Überweisung (T / T) oder PayPal.

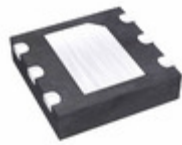
RFQ MAX6765TTSD2/V+T E-Mail: Info@Y-IC.com

### Sie können auch interessiert

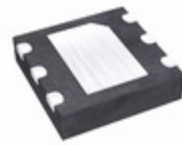
sein:



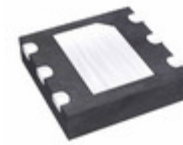
**MAX6765TTSD2/V+**  
MAXIM  
MAX6765TTSD2/V+ MAXIM



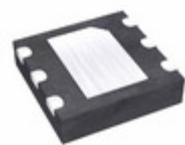
**MAX6766TTLD2+T**  
Maxim Integrated  
IC REG LINEAR 5V 6-TDFN



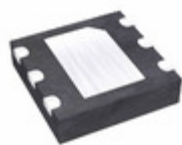
**MAX6765TTTD4+T**  
Maxim Integrated  
IC REG LINEAR 3.3V 6-TDFN



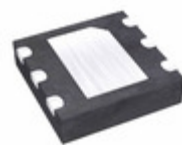
**MAX6766TTLD0+T**  
Maxim Integrated  
IC REG LINEAR 5V 6-TDFN



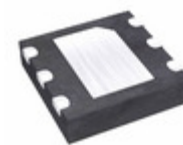
**MAX6765TTSD2+T**  
Maxim Integrated  
IC REG LINEAR 3.3V 6-TDFN



**MAX6765TTLD4+T**  
Maxim Integrated  
IC REG LINEAR 5V 6-TDFN



**MAX6765TTWD2+T**  
Maxim Integrated  
IC REG LINEAR 1.8V 6-TDFN



**MAX6765TTSD0+T**  
Maxim Integrated  
IC REG LINEAR 3.3V 6-TDFN

### Verwandtes Hot-Keyword

Mehr

MAX6765TTSD2/V+T Maxim Integrated	MAX6765TTSD2/V+T Datenblatt	MAX6765TTSD2/V+T-Datenblätter	MAX6765TTSD2/V+T PDF	Maxim Integrated MAX6765TTSD2/V+T
MAX6765TTSD2/V+T Electronic	MAX6765TTSD2/V+T-Komponenten	MAX6765TTSD2/V+T-Verteiler	MAX6765TTSD2/V+T-Bild	MAX6765TTSD2/V+T-Teil
MAX6765TTSD2/V+T Preis	MAX6765TTSD2/V+T Hersteller	MAX6765TTSD2/V+T Bild	MAX6765TTSD2/V+T Aktie	MAX6765TTSD2/V+T Inventar
MAX6765TTSD2/V+T Neu	MAX6765TTSD2/V+T Original	MAX6765TTSD2/V+T garantiert	MAX6765TTSD2/V+T RFQ	MAX6765TTSD2/V+T Online bestellen

Contact us: [Info@Y-IC.com](mailto:Info@Y-IC.com)

HINZUFÜGEN: Einheit A5-B5 Nr.509, 5 / F Sing Win Fabrikgebäude, 15-17 Shing Yip St, Kwun Tong, Kowloon, HongKong.

Copyright © 2019 YIC International Co., Limited