



LAPIS Semiconductor

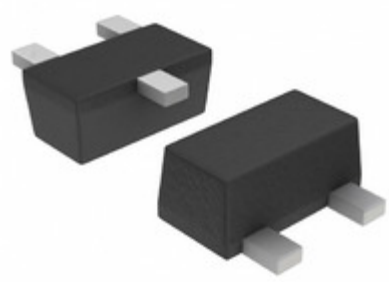


Image may be representation.
See specs for product details.

DTC143EEBTL

Hersteller-Teilenummer:	DTC143EEBTL
Hersteller / Marke:	LAPIS Semiconductor
Teil der Beschreibung:	TRANS PREBIAS NPN 150MW EMT3F
Datenblätter:	DTC143EEBTL.pdf
RoHs Status:	Bleifrei / RoHS-konform
Lagerzustand:	New original, 15000 pcs Stock Available.
Liefern von:	Hong Kong
Versandweg:	DHL/Fedex/TNT/UPS/EMS

Spezifikationen

Teilenummer	DTC143EEBTL
Hersteller	LAPIS Semiconductor
Beschreibung	TRANS PREBIAS NPN 150MW EMT3F
Kategorie	Diskrete Halbleiterprodukte > Transistoren-Bipolar
Teilstatus	15000 pcs Stock
Serie	-
Befestigungsart	Surface Mount
Leistung - max	150mW
Verpackung / Gehäuse	SC-89, SOT-490
Supplier Device-Gehäuse	EMT3F (SOT-416FL)
Transistor-Typ	NPN - Pre-Biased
Strom - Kollektor (Ic) (max)	100mA
Spannung - Kollektor-Emitter-Durchbruch (max)	50V
VCE Sättigung (Max) @ Ib, Ic	300mV @ 500µA, 10mA
Strom - Collector Cutoff (Max)	500nA
DC Stromgewinn (HFE) (Min) @ Ic, VCE	30 @ 10mA, 5V
Frequenz - Übergang	250MHz
Widerstand - Base (R1) (Ohm)	4.7k
Widerstand - Emitter-Basis (R2) (Ohm)	4.7k
Verpackung	Tape & Reel (TR)

DTC143EEBTL ist neu im Original, Suche DTC143EEBTL Datenblätter, PDF, Inventar bei Y-IC.com Online, Bestellen Sie DTC143EEBTL LAPIS Semiconductor mit Garantie und Vertrauen. Anfrage DTC143EEBTL: Info@Y-IC.com

Sie können auch interessiert sein:

DTC143EEB TL
ROHM
ROHM SOT

DTC143EEBHZGTL
LAPIS Semiconductor
NPN 100MA 50V DIGITAL
TRANSISTOR

DTC143EETL
LAPIS Semiconductor
TRANS PREBIAS NPN 150MW
EMT3

DTC143EET1G
AMI Semiconductor / ON
Semiconductor
TRANS PREBIAS NPN 0.2W
SC75

DTC143EE HRATL
ROHM
DTC143EE HRATL ROHM

DTC143EE TL
ROHM
DTC143EE TL ROHM

DTC143EEFD TTL
ROHM
ROHM SOT23-3

DTC143EET1
AMI Semiconductor / ON
Semiconductor
TRANS PREBIAS NPN 200MW
SC75

heiße Teile

Mehr

Contact us: Info@Y-IC.com

HINZUFÜGEN: Einheit A5-B5 Nr.509, 5 / F Sing Win Fabrikgebäude, 15-17 Shing Yip St, Kwun Tong, Kowloon, HongKong.

Copyright © 2019 YIC International Co., Limited