

	<p>S-80147CLMC-JI8T2U</p>
	<p>Hersteller-Teilenummer: S-80147CLMC-JI8T2U</p> <hr/> <p>Hersteller / Marke: SII Semiconductor Corporation</p> <hr/> <p>Teil der Beschreibung: IC VOLT DETECTOR 4.7V SOT23-5</p> <hr/> <p>Datenblätter:  S-80147CLMC-JI8T2U.pdf</p> <hr/> <p>RoHs Status: Bleifrei / RoHS-konform</p> <hr/> <p>Lagerzustand: New original, Stock Available.</p> <hr/> <p>Liefern von: Hong Kong</p> <hr/> <p>Versandweg: DHL/Fedex/TNT/UPS/EMS</p>
	
<p>Image may be representation. See specs for product details.</p>	

Spezifikationen

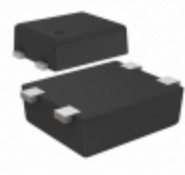
Teilenummer	S-80147CLMC-JI8T2U
Hersteller	SII Semiconductor Corporation
Beschreibung	IC VOLT DETECTOR 4.7V SOT23-5
Kategorie	Integrierte Schaltungen (ICs) > PMIC - Vorgesetzte
Teilstatus	Require For Quote & Check Stock
Spannung - Schwellen	4.7V
Art	Voltage Detector
Supplier Device-Gehäuse	SOT-23-5
Serie	S-801
Zurücksetzen Timeout	130 ms Minimum
zurückstellen	Active Low
Verpackung	Tape & Reel (TR)
Verpackung / Gehäuse	SC-74A, SOT-753
Ausgabe	Push-Pull, Totem Pole
Betriebstemperatur	-40°C ~ 85°C (TA)
Anzahl der überwachten Spannungen	1
Befestigungsart	Surface Mount

S-80147CLMC-JI8T2U Electronic Components ist ein 100% neues Original von YIC Distributor, S-80147CLMC-JI8T2U-Datenblätter durchsuchen, PDF, Inventar bei Y-IC.com Online, S-80147CLMC-JI8T2U SII Semiconductor Corporation mit Garantie und Vertrauen bestellen. Versand per DHL / FedEx / TNT / UPS Express. Unterstützung der Zahlung mit telegrafischer Überweisung (T / T) oder PayPal.

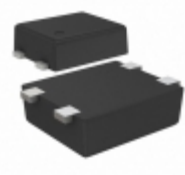
RFQ S-80147CLMC-JI8T2U E-Mail: Info@Y-IC.com

Sie können auch interessiert

sein:



S-80147CNPF-JK8TFG
SII Semiconductor Corporation
IC VOLT DETECTOR 4.7V SNT-4A



S-80147CLPF-JI8TFG
SII Semiconductor Corporation
IC VOLT DETECTOR 4.7V SNT-4A



S-80147CNMC-JK8T2G
SII Semiconductor Corporation
IC VOLT DETECTOR 4.7V SOT23-5



S-80147CLMC-JI8T2G
SII Semiconductor Corporation
IC VOLT DETECTOR 4.7V SOT23-5



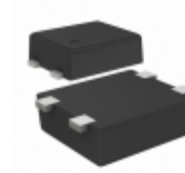
S-80147CLPF-JI8TFU
SII Semiconductor Corporation
IC VOLT DETECTOR 4.7V SNT-4A



S-80147BNMC-JG8T2G
SII Semiconductor Corporation
IC VOLT DETECTOR 4.7V SOT23-5



S-80147BNMC-JG8T2U
SII Semiconductor Corporation
IC VOLT DETECTOR 4.7V SOT23-5



S-80147BNPF-JG8TFU
SII Semiconductor Corporation
IC VOLT DETECTOR 4.7V SNT-4A

Verwandtes Hot-Keyword

Mehr

S-80147CLMC-JI8T2U SII Semiconductor Corporation	S-80147CLMC-JI8T2U Datenblatt	S-80147CLMC-JI8T2U-Datenblätter	S-80147CLMC-JI8T2U PDF	SII Semiconductor Corporation S-80147CLMC-JI8T2U
S-80147CLMC-JI8T2U Electronic	S-80147CLMC-JI8T2U-Komponenten	S-80147CLMC-JI8T2U-Verteiler	S-80147CLMC-JI8T2U-Bild	S-80147CLMC-JI8T2U-Teil
S-80147CLMC-JI8T2U Preis	S-80147CLMC-JI8T2U Hersteller	S-80147CLMC-JI8T2U Bild	S-80147CLMC-JI8T2U Aktie	S-80147CLMC-JI8T2U Inventar
S-80147CLMC-JI8T2U Neu	S-80147CLMC-JI8T2U Original	S-80147CLMC-JI8T2U garantiert	S-80147CLMC-JI8T2U RFQ	S-80147CLMC-JI8T2U Online bestellen

Contact us: Info@Y-IC.com

HINZUFÜGEN: Einheit A5-B5 Nr.509, 5 / F Sing Win Fabrikgebäude, 15-17 Shing Yip St, Kwun Tong, Kowloon, HongKong.

Copyright © 2019 YIC International Co., Limited