

Panasonic

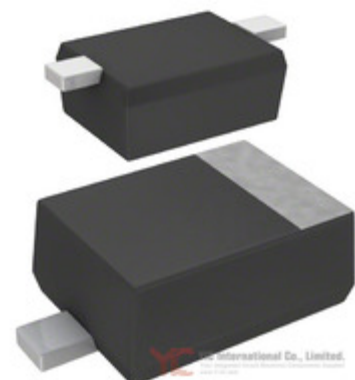


Image may be representation.
See specs for product details.

DB2J20800L

Hersteller-Teilenummer:	DB2J20800L
Hersteller / Marke:	Panasonic
Teil der Beschreibung:	DIODE SCHOTTKY 20V 500MA SMINI2
Datenblätter:	DB2J20800L.pdf
RoHs Status:	Bleifrei / RoHS-konform
Lagerzustand:	New original, 4350 pcs Stock Available.
Liefern von:	Hong Kong
Versandweg:	DHL/Fedex/TNT/UPS/EMS

Spezifikationen

Teilenummer	DB2J20800L
Hersteller	Panasonic
Beschreibung	DIODE SCHOTTKY 20V 500MA SMINI2
Kategorie	Diskrete Halbleiterprodukte > Dioden-Gleichrichter
Teilstatus	4350 pcs Stock
Spannung - Forward (Vf) (Max) @ If	420mV @ 500mA
Spannung - Sperr (Vr) (max)	20V
Supplier Device-Gehäuse	SMini2-F5-B
Geschwindigkeit	Fast Recovery = 200mA (Io)
Serie	-
Rückwärts-Erholzeit (Trr)	4.3ns
Verpackung	Tape & Reel (TR)
Verpackung / Gehäuse	SC-90, SOD-323F
Betriebstemperatur - Anschluss	125°C (Max)
Befestigungsart	Surface Mount
Diodentyp	Schottky
Strom - Sperrleckstrom @ Vr	200µA @ 20V
Strom - Richt (Io)	500mA
Kapazität @ Vr, F	12pF @ 10V, 1MHz

DB2J20800L Electronic Components ist ein 100% neues Original von YIC Distributor, DB2J20800L-Datenblätter durchsuchen, PDF, Inventar bei Y-IC.com Online, DB2J20800L Panasonic mit Garantie und Vertrauen bestellen. Versand per DHL / FedEx / TNT / UPS Express. Unterstützung der Zahlung mit telegrafischer Überweisung (T / T) oder PayPal.
RFQ DB2J20800L E-Mail: Info@Y-IC.com

Sie können auch interessiert

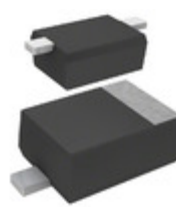
sein:

Panasonic

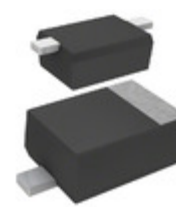
DB2J20500L
Panasonic Electronic Components
DIODE GEN PURP 20V 200MA
SMINI2

Panasonic

DB2J208
Panasonic
DB2J208 Panasonic



DB2J20100L
Panasonic Electronic Components
DIODE SCHOTTKY 20V 500MA
SMINI2



DB2J20600L
Panasonic Electronic Components
DIODE SCHOTTKY 20V 1A
SMINI2



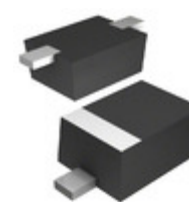
DB2J20900L
Panasonic Electronic Components
DIODE SCHOTTKY 20V 500MA
SMINI2

Panasonic

DB2J206
Panasonic
DB2J206 Panasonic

Panasonic

DB2J209
Panasonic
DB2J209 Panasonic



DB2J31000L
Panasonic Electronic Components
DIODE SCHOTTKY 30V 200MA
SMINI2

DB2J20800L Zugehöriges

Mehr

Schlüsselwort

DB2J20800L	DB2J20800L Datenblatt	DB2J20800L-Datenblätter	DB2J20800L PDF	Panasonic DB2J20800L
DB2J20800L Electronic	DB2J20800L-Komponenten	DB2J20800L-Verteiler	DB2J20800L-Bild	DB2J20800L-Teil
DB2J20800L Preis	DB2J20800L Hersteller	DB2J20800L Bild	DB2J20800L Aktie	DB2J20800L Inventar
DB2J20800L Neu	DB2J20800L Original	DB2J20800L garantiert	DB2J20800L RFQ	DB2J20800L Online bestellen

Contact us: Info@Y-IC.com

HINZUFÜGEN: Einheit A5-B5 Nr. 509, 5 / F Sing Win-Fabrikgebäude, 15-17 Shing Yip Street, Kwun Tong, Kowloon, Hongkong.

Copyright © 2020 YIC International Co., Limited