

**Panasonic**

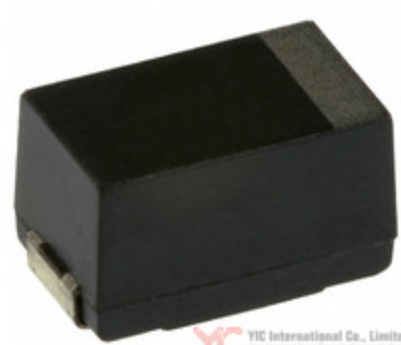


Image may be representation.  
See specs for product details.

## EEF-SE0G221ER

<b>Hersteller-Teilenummer:</b>	EEF-SE0G221ER
<b>Hersteller / Marke:</b>	Panasonic
<b>Teil der Beschreibung:</b>	CAP ALUM POLY 220UF 20% 4V SMD
<b>RoHs Status:</b>	Bleifrei / RoHS-konform
<b>Lagerzustand:</b>	New original, Stock Available.
<b>Liefern von:</b>	Hong Kong
<b>Versandweg:</b>	DHL/Fedex/TNT/UPS/EMS

### Spezifikationen

Teilenummer	EEF-SE0G221ER
Hersteller	Panasonic
Beschreibung	CAP ALUM POLY 220UF 20% 4V SMD
Kategorie	Kondensatoren > Aluminium-Polymer-Kondensatoren
Teilstatus	Require For Quote & Check Stock
Spannungswert	4V
Art	Polymer
Toleranz	±20%
Oberflächenmontage Land Größe	0.287" L x 0.169" W (7.30mm x 4.30mm)
Größe / Dimension	0.287" L x 0.169" W (7.30mm x 4.30mm)
Serie	SP-Cap SE
Ripple Current - Low Frequency	-
Ripple Current - Hochfrequenz	-
Verpackung	Tape & Reel (TR)
Verpackung / Gehäuse	2917 (7343 Metric)
Betriebstemperatur	-40°C ~ 105°C
Befestigungsart	Surface Mount
Lebensdauer @ Temp.	1000 Hrs @ 105°C
Leiter-Abstand	-
Scheinwiderstand	-
Höhe - eingesteckt (max)	0.165" (4.20mm)
ESR (Equivalent Series Resistance)	5 mOhm
Kapazität	220µF
Anwendungen	General Purpose

EEF-SE0G221ER Electronic Components ist ein 100% neues Original von YIC Distributor, EEF-SE0G221ER-Datenblätter durchsuchen, PDF, Inventar bei Y-IC.com Online, EEF-SE0G221ER Panasonic mit Garantie und Vertrauen bestellen. Versand per DHL / FedEx / TNT / UPS Express. Unterstützung der Zahlung mit telegrafischer Überweisung (T / T) oder PayPal. RFQ EEF-SE0G221ER E-Mail: Info@Y-IC.com

### Sie können auch interessiert

<p>sein:</p> <p><b>Panasonic</b></p> <p><b>EEF-SE0E391CR</b> Panasonic CAP ALUM POLY 390UF 2.5V SMD</p>	<p><b>Panasonic</b></p> <p><b>EEF-SE0G221CR</b> Panasonic CAP ALUM POLY 220UF 4V SMD</p>	<p><b>EEF-SE0E471R</b> Panasonic Electronic Components CAP ALUM POLY 470UF 20% 2.5V SMD</p>	<p><b>Panasonic</b></p> <p><b>EEF-SF0D101ER</b> Panasonic CAP ALUM POLY 100UF 2V SMD</p>
<p><b>EEF-SE0J181R</b> Panasonic Electronic Components CAP ALUM POLY 180UF 20% 6.3V SMD</p>	<p><b>Panasonic</b></p> <p><b>EEF-SF0D101R</b> Panasonic CAP ALUM POLY 100UF 2V SMD</p>	<p><b>EEF-SE0E391ER</b> Panasonic Electronic Components CAP ALUM POLY 390UF 20% 2.5V SMD</p>	<p><b>EEF-SE0G221R</b> Panasonic Electronic Components CAP ALUM POLY 220UF 20% 4V SMD</p>

### Verwandtes Hot-Keyword

Mehr

EEF-SE0G221ER Panasonic	EEF-SE0G221ER Datenblatt	EEF-SE0G221ER-Datenblätter	EEF-SE0G221ER PDF	Panasonic EEF-SE0G221ER
EEF-SE0G221ER Electronic	EEF-SE0G221ER-Komponenten	EEF-SE0G221ER-Verteiler	EEF-SE0G221ER-Bild	EEF-SE0G221ER-Teil
EEF-SE0G221ER Preis	EEF-SE0G221ER Hersteller	EEF-SE0G221ER Bild	EEF-SE0G221ER Aktie	EEF-SE0G221ER Inventar
EEF-SE0G221ER Neu	EEF-SE0G221ER Original	EEF-SE0G221ER garantiert	EEF-SE0G221ER RFQ	EEF-SE0G221ER Online bestellen

Contact us: **Info@Y-IC.com**

HINZUFÜGEN: Einheit A5-B5 Nr.509, 5 / F Sing Win Fabrikgebäude, 15-17 Shing Yip St, Kwun Tong, Kowloon, HongKong.

Copyright © 2019 YIC International Co., Limited