

**Panasonic**

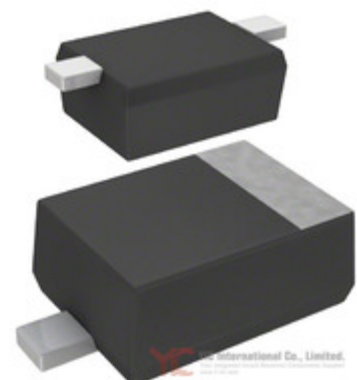


Image may be representation.  
See specs for product details.

## DB2J30900L

<b>Hersteller-Teilenummer:</b>	DB2J30900L
<b>Hersteller / Marke:</b>	Panasonic
<b>Teil der Beschreibung:</b>	DIODE SCHOTTKY 30V 100MA SMINI2
<b>Datenblätter:</b>	<a href="#">DB2J30900L.pdf</a>
<b>RoHs Status:</b>	Bleifrei / RoHS-konform
<b>Lagerzustand:</b>	New original, Stock Available.
<b>Liefern von:</b>	Hong Kong
<b>Versandweg:</b>	DHL/Fedex/TNT/UPS/EMS

### Spezifikationen

Teilenummer	DB2J30900L
Hersteller	Panasonic
Beschreibung	DIODE SCHOTTKY 30V 100MA SMINI2
Kategorie	<a href="#">Diskrete Halbleiterprodukte</a> > <a href="#">Dioden-Gleichrichter</a>
Teilstatus	<a href="#">Require For Quote &amp; Check Stock</a>
Spannung - Forward (Vf) (Max) @ If	580mV @ 100mA
Spannung - Sperr (Vr) (max)	30V
Supplier Device-Gehäuse	SMini2-F5-B
Geschwindigkeit	Small Signal =< 200mA (Io), Any Speed
Serie	-
Rückwärts-Erholzeit (Trr)	1.3ns
Verpackung	Tape & Reel (TR)
Verpackung / Gehäuse	SC-90, SOD-323F
Betriebstemperatur - Anschluss	125°C (Max)
Befestigungsart	Surface Mount
Diodentyp	Schottky
Strom - Sperrleckstrom @ Vr	2µA @ 30V
Strom - Richt (Io)	100mA
Kapazität @ Vr, F	3pF @ 10V, 1MHz

DB2J30900L Electronic Components ist ein 100% neues Original von YIC Distributor, DB2J30900L-Datenblätter durchsuchen, PDF, Inventar bei Y-IC.com Online, DB2J30900L Panasonic mit Garantie und Vertrauen bestellen. Versand per DHL / FedEx / TNT / UPS Express. Unterstützung der Zahlung mit telegrafischer Überweisung (T / T) oder PayPal.  
RFQ DB2J30900L E-Mail: [Info@Y-IC.com](mailto:Info@Y-IC.com)

### Sie können auch interessiert

sein:



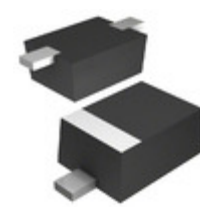
**DB2J31400L**  
Panasonic  
DB2J31400L Panasonic

**Panasonic**

**DB2J208**  
Panasonic  
DB2J208 Panasonic



**DB2J31300L**  
Panasonic Electronic Components  
DIODE SCHOTTKY 30V 200MA  
SMINI2



**DB2J31000L**  
Panasonic Electronic Components  
DIODE SCHOTTKY 30V 200MA  
SMINI2



**DB2J20900L**  
Panasonic Electronic Components  
DIODE SCHOTTKY 20V 500MA  
SMINI2



**DB2J20800L**  
Panasonic Electronic Components  
DIODE SCHOTTKY 20V 500MA  
SMINI2

**Panasonic**

**DB2J31100L**  
Panasonic Electronic Components  
DIODE GEN PURP 30V 200MA  
SC90

**Panasonic**

**DB2J30800L**  
Panasonic Electronic Components  
DIODE SCHOTTKY 30V 100MA  
SC90

### Verwandtes Hot-Keyword

Mehr

<a href="#">DB2J30900L Panasonic</a>	<a href="#">DB2J30900L Datenblatt</a>	<a href="#">DB2J30900L-Datenblätter</a>	<a href="#">DB2J30900L PDF</a>	<a href="#">Panasonic DB2J30900L</a>
<a href="#">DB2J30900L Electronic</a>	<a href="#">DB2J30900L-Komponenten</a>	<a href="#">DB2J30900L-Verteiler</a>	<a href="#">DB2J30900L-Bild</a>	<a href="#">DB2J30900L-Teil</a>
<a href="#">DB2J30900L Preis</a>	<a href="#">DB2J30900L Hersteller</a>	<a href="#">DB2J30900L Bild</a>	<a href="#">DB2J30900L Aktie</a>	<a href="#">DB2J30900L Inventar</a>
<a href="#">DB2J30900L Neu</a>	<a href="#">DB2J30900L Original</a>	<a href="#">DB2J30900L garantiert</a>	<a href="#">DB2J30900L RFQ</a>	<a href="#">DB2J30900L Online bestellen</a>

Contact us: [Info@Y-IC.com](mailto:Info@Y-IC.com)

HINZUFÜGEN: Einheit A5-B5 Nr.509, 5 / F Sing Win Fabrikgebäude, 15-17 Shing Yip St, Kwun Tong, Kowloon, HongKong.

Copyright © 2019 YIC International Co., Limited