



Image may be representation.
See specs for product details.

BU2JJA2MNVX-CTL

Hersteller-Teilenummer:	BU2JJA2MNVX-CTL
Hersteller / Marke:	LAPIS Semiconductor
Teil der Beschreibung:	IC REG LDO 2.85V 0.2A 4SSON
Datenblätter:	BU2JJA2MNVX-CTL.pdf
RoHs Status:	Bleifrei / RoHS-konform
Lagerzustand:	New original, Stock Available.
Liefern von:	Hong Kong
Versandweg:	DHL/Fedex/TNT/UPS/EMS

Spezifikationen

Teilenummer	BU2JJA2MNVX-CTL
Hersteller	LAPIS Semiconductor
Beschreibung	IC REG LDO 2.85V 0.2A 4SSON
Kategorie	Integrierte Schaltungen (ICs) > PMIC-Spannungsregler-
Teilstatus	Require For Quote & Check Stock
Spannung - Ausgabe	2.85V
Spannung - Eingang	Up to 6V
Spannung - Aussetz (typisch)	0.26V @ 200mA
Supplier Device-Gehäuse	SSON004R1010
Serie	Automotive, AEC-Q100
Reglertopologie	Positive Fixed
Verpackung	Tape & Reel (TR)
Verpackung / Gehäuse	4-UDFN Exposed Pad
Betriebstemperatur	-40°C ~ 125°C
Anzahl der Regler	1
Befestigungsart	Surface Mount
Strom - Ausgabe	200mA
Strom - Grenze (min)	220mA

BU2JJA2MNVX-CTL Electronic Components ist ein 100% neues Original von YIC Distributor, BU2JJA2MNVX-CTL-Datenblätter durchsuchen, PDF, Inventar bei Y-IC.com Online, BU2JJA2MNVX-CTL LAPIS Semiconductor mit Garantie und Vertrauen bestellen. Versand per DHL / FedEx / TNT / UPS Express. Unterstützung der Zahlung mit telegrafischer Überweisung (T / T) oder PayPal.

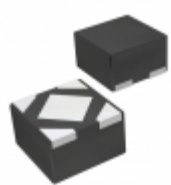
RFQ BU2JJA2MNVX-CTL E-Mail: Info@Y-IC.com

Sie können auch interessiert

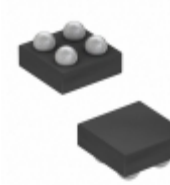
sein:



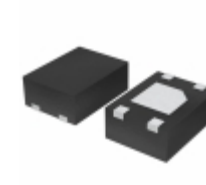
BU2HUA3WNVX-TL
Rohm Semiconductor
IC REG LDO 2.75V 0.3A 4SSOP



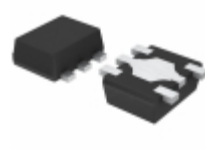
BU2ATD2WNVX-TL
Rohm Semiconductor
IC REG LDO 2.05V 0.2A 4SSON



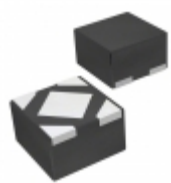
BU2FSA4WGWL-E2
Rohm Semiconductor
IC REG LDO 2.55V 0.2A 4UCSP



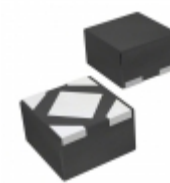
BU2JTA2WNVX-TR
Rohm Semiconductor
IC REG LDO 2.85V 0.2A 4SSON



BU2JTA2WHFV-TR
Rohm Semiconductor
IC REG LDO 2.85V 0.2A 5HVSOF



BU2AUA3WNVX-TL
Rohm Semiconductor
IC REG LDO 2.05V 0.3A 4SSOP



BU2HTD2WNVX-TL
Rohm Semiconductor
IC REG LDO 2.75V 0.2A 4SSON



BU2JTD3WG-GTR
V
V SSOP5

Verwandtes Hot-Keyword

Mehr

BU2JJA2MNVX-CTL LAPIS Semiconductor	BU2JJA2MNVX-CTL Datenblatt	BU2JJA2MNVX-CTL-Datenblätter	BU2JJA2MNVX-CTL PDF	LAPIS Semiconductor BU2JJA2MNVX-CTL
BU2JJA2MNVX-CTL Electronic	BU2JJA2MNVX-CTL-Komponenten	BU2JJA2MNVX-CTL-Verteiler	BU2JJA2MNVX-CTL-Bild	BU2JJA2MNVX-CTL-Teil
BU2JJA2MNVX-CTL Preis	BU2JJA2MNVX-CTL Hersteller	BU2JJA2MNVX-CTL Bild	BU2JJA2MNVX-CTL Aktie	BU2JJA2MNVX-CTL Inventar
BU2JJA2MNVX-CTL Neu	BU2JJA2MNVX-CTL Original	BU2JJA2MNVX-CTL garantiert	BU2JJA2MNVX-CTL RFQ	BU2JJA2MNVX-CTL Online bestellen

Contact us: Info@Y-IC.com

HINZUFÜGEN: Einheit A5-B5 Nr.509, 5 / F Sing Win Fabrikgebäude, 15-17 Shing Yip St, Kwun Tong, Kowloon, HongKong.

Copyright © 2019 YIC International Co., Limited