



AHEAD OF WHAT'S POSSIBLE™

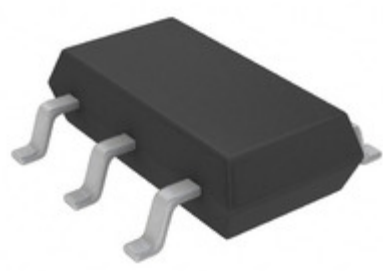


Image may be representation.  
See specs for product details.

## LT6700MPS6-2#TRMPBF

<b>Hersteller-Teilenummer:</b>	LT6700MPS6-2#TRMPBF
<b>Hersteller / Marke:</b>	ADI (Analog Devices, Inc.)
<b>Teil der Beschreibung:</b>	IC COMP DUAL 400MV REF TSOT23-6
<b>Datenblätter:</b>	<a href="#">LT6700MPS6-2#TRMPBF.pdf</a>
<b>RoHS Status:</b>	Bleifrei / RoHS-konform
<b>Lagerzustand:</b>	New original, Stock Available.
<b>Liefern von:</b>	Hong Kong
<b>Versandweg:</b>	DHL/Fedex/TNT/UPS/EMS

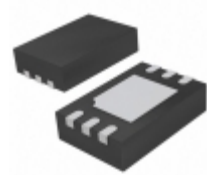
### Spezifikationen

Teilenummer	LT6700MPS6-2#TRMPBF
Hersteller	ADI (Analog Devices, Inc.)
Beschreibung	IC COMP DUAL 400MV REF TSOT23-6
Kategorie	Integrierte Schaltungen (ICs) > Linear - Vergleicher
Teilstatus	Require For Quote & Check Stock
Spannungsversorgung, Single / Dual (±)	1.4 V ~ 18 V
Spannung - Eingangs-Offset (Max)	-
Art	with Voltage Reference
Supplier Device-Gehäuse	TSOT-23-6
Serie	Over-The-Top®
Propagation Delay (Max)	29µs
Verpackung	Tape & Reel (TR)
Verpackung / Gehäuse	SOT-23-6 Thin, TSOT-23-6
Ausgabebetyp	Open Collector
Andere Namen	LT6700MPS6-2#TRMPBF-ND
Betriebstemperatur	-55°C ~ 125°C
Anzahl der Elemente	2
Befestigungsart	Surface Mount
Feuchtigkeitsempfindlichkeitsniveau (MSL)	1 (Unlimited)
Hersteller Standard Vorlaufzeit	14 Weeks
Bleifreier Status / RoHS-Status	Lead free / RoHS Compliant
Hysterese	13.5mV
detaillierte Beschreibung	Comparator with Voltage Reference Open Collector
Strom - Ruhende (Max)	19µA
Strom - Ausgabe (Typ)	-
Strom - Eingangsruhe (Max)	50nA
CMRR, PSRR (Typ)	-
Basisteilenummer	LT6700

LT6700MPS6-2#TRMPBF Electronic Components ist ein 100% neues Original von YIC Distributor, LT6700MPS6-2#TRMPBF-Datenblätter durchsuchen, PDF, Inventar bei Y-IC.com Online, LT6700MPS6-2#TRMPBF ADI (Analog Devices, Inc.) mit Garantie und Vertrauen bestellen. Versand per DHL / FedEx / TNT / UPS Express. Unterstützung der Zahlung mit telegrafischer Überweisung (T / T) oder PayPal.  
RFQ LT6700MPS6-2#TRMPBF E-Mail: Info@Y-IC.com

### Sie können auch interessiert

sein:



**LT6700MPS6-3#TRMPBF**  
Linear Technology  
IC COMP DUAL 400MV REF 6-DFN



**LT6700MPS6-3#TRMPBF**  
Linear Technology  
IC COMP DUAL 400MV REF TSOT23-6



**LT6700MPS6-1#TRMPBF**  
ADI (Analog Devices, Inc.)  
IC COMP DUAL 400MV REF TSOT23-6



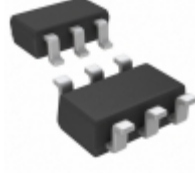
**LT6700MPS6-1#TRMPBF**  
ADI (Analog Devices, Inc.)  
IC COMP DUAL 400MV REF TSOT23-6



**LT6700MPS6-3#TRMPBF**  
ADI (Analog Devices, Inc.)  
IC COMP DUAL 400MV REF TSOT23-6



**LT6700MPS6-2#TRMPBF**  
Linear Technology  
IC COMP DUAL 400MV REF TSOT23-6



**LT6700MPS6-2#TRMPBF**  
Linear Technology  
IC COMP DUAL 400MV REF TSOT23-6



**LT6700MPS6-1#TRMPBF**  
Linear Technology  
IC COMP DUAL 400MV REF TSOT23-6

### Verwandtes Hot-Keyword

Mehr

LT6700MPS6-2#TRMPBF ADI (Analog Devices, Inc.)	LT6700MPS6-2#TRMPBF Datenblatt	LT6700MPS6-2#TRMPBF-Datenblätter	LT6700MPS6-2#TRMPBF PDF	ADI (Analog Devices, Inc.)
LT6700MPS6-2#TRMPBF Electronic	LT6700MPS6-2#TRMPBF-Komponenten	LT6700MPS6-2#TRMPBF-Verteiler	LT6700MPS6-2#TRMPBF-Bild	LT6700MPS6-2#TRMPBF
LT6700MPS6-2#TRMPBF Aktie	LT6700MPS6-2#TRMPBF Inventar	LT6700MPS6-2#TRMPBF Preis	LT6700MPS6-2#TRMPBF Hersteller	LT6700MPS6-2#TRMPBF-Teil
LT6700MPS6-2#TRMPBF RFQ	LT6700MPS6-2#TRMPBF Online bestellen	LT6700MPS6-2#TRMPBF Neu	LT6700MPS6-2#TRMPBF Original	LT6700MPS6-2#TRMPBF Bild
				LT6700MPS6-2#TRMPBF garantiert

Contact us: [Info@Y-IC.com](mailto:Info@Y-IC.com)

HINZUFÜGEN: Einheit A5-B5 Nr.509, 5 / F Sing Win Fabrikgebäude, 15-17 Shing Yip St, Kwun Tong, Kowloon, HongKong.

Copyright © 2019 YIC International Co., Limited