

**Panasonic**

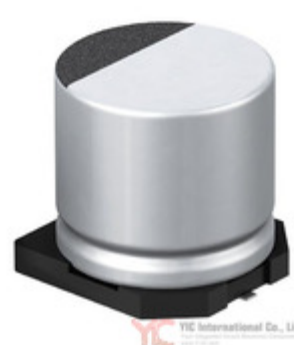


Image may be representation.  
See specs for product details.

## EEE-FK0J103SM

<b>Hersteller-Teilenummer:</b>	EEE-FK0J103SM
<b>Hersteller / Marke:</b>	Panasonic
<b>Teil der Beschreibung:</b>	CAP ALUM 10000UF 20% 6.3V SMD
<b>Datenblätter:</b>	<a href="#">1.EEE-FK0J103SM.pdf</a> <a href="#">2.EEE-FK0J103SM.pdf</a> <a href="#">3.EEE-FK0J103SM.pdf</a>
<b>RoHS Status:</b>	Bleifrei / RoHS-konform
<b>Lagerzustand:</b>	New original, 438 pcs Stock Available.
<b>Liefern von:</b>	Hong Kong
<b>Versandweg:</b>	DHL/Fedex/TNT/UPS/EMS

### Spezifikationen

Teilenummer	EEE-FK0J103SM
Hersteller	Panasonic
Beschreibung	CAP ALUM 10000UF 20% 6.3V SMD
Kategorie	Kondensatoren > Aluminiumkondensatoren
Teilstatus	438 pcs Stock
Spannung - Nennwert	6.3V
Toleranz	±20%
Oberflächenmontage Land Größe	0.748" L x 0.748" W (19.00mm x 19.00mm)
Größe / Dimension	0.709" Dia (18.00mm)
Serie	FKS
Restwelligkeit bei niedriger Frequenz	1.545A @ 120Hz
Ripple Current @ High Frequency	2.06A @ 100kHz
Bewertungen	AEC-Q200
Polarisation	Polar
Verpackung	Cut Tape (CT)
Verpackung / Gehäuse	Radial, Can - SMD
Andere Namen	P122486CT
Betriebstemperatur	-55°C ~ 105°C
Befestigungsart	Surface Mount
Feuchtigkeitsempfindlichkeitsniveau (MSL)	1 (Unlimited)
Hersteller Standard Vorlaufzeit	15 Weeks
Lebensdauer @ Temp.	5000 Hrs @ 105°C
Leiter-Abstand	-
Bleifreier Status / RoHS-Status	Lead free / RoHS Compliant
Höhe - eingesteckt (max)	0.669" (17.00mm)
ESR (Equivalent Series Resistance)	-
detaillierte Beschreibung	10000µF 6.3V Aluminum Electrolytic Capacitors Radial,
Kapazität	10000µF
Anwendungen	Automotive

EEE-FK0J103SM Electronic Components ist ein 100% neues Original von YIC Distributor, EEE-FK0J103SM-Datenblätter durchsuchen, PDF, Inventar bei Y-IC.com Online, EEE-FK0J103SM Panasonic mit Garantie und Vertrauen bestellen. Versand per DHL / FedEx / TNT / UPS Express. Unterstützung der Zahlung mit telegrafischer Überweisung (T / T) oder PayPal. RFQ EEE-FK0J103SM E-Mail: Info@Y-IC.com

### Sie können auch interessiert

<p>sein:</p> <p><b>EEE-FK0J102AP</b> Panasonic Electronic Components CAP ALUM 1000UF 20% 6.3V SMD</p>	<p><b>EEE-FK0J101P</b> Panasonic Electronic Components CAP ALUM 100UF 20% 6.3V SMD</p>	<p><b>EEE-FK0J151SR</b> Panasonic SMD AL ELECTROLYTIC, 6.3VDC, 150</p>	<p><b>EEE-FK0J101UR</b> Panasonic Electronic Components CAP ALUM 100UF 20% 6.3V SMD</p>
<p><b>EEE-FK0J102P</b> Panasonic Electronic Components CAP ALUM 1000UF 20% 6.3V SMD</p>	<p><b>EEE-FK0J133SM</b> Panasonic CAP ALUM 13000UF 20% 6.3V SMD</p>	<p><b>EEE-FK0J152AP</b> Panasonic Electronic Components CAP ALUM 1500UF 20% 6.3V SMD</p>	<p><b>EEE-FK0J103SV</b> Panasonic CAP ALUM 10000UF 20% 6.3V SMD</p>

### Verwandtes Hot-Keyword

Mehr

EEE-FK0J103SM Panasonic	EEE-FK0J103SM Datenblatt	EEE-FK0J103SM-Datenblätter	EEE-FK0J103SM PDF	Panasonic EEE-FK0J103SM
EEE-FK0J103SM Electronic	EEE-FK0J103SM-Komponenten	EEE-FK0J103SM-Verteiler	EEE-FK0J103SM-Bild	EEE-FK0J103SM-Teil
EEE-FK0J103SM Preis	EEE-FK0J103SM Hersteller	EEE-FK0J103SM Bild	EEE-FK0J103SM Aktie	EEE-FK0J103SM Inventar
EEE-FK0J103SM Neu	EEE-FK0J103SM Original	EEE-FK0J103SM garantiert	EEE-FK0J103SM RFQ	EEE-FK0J103SM Online bestellen

Contact us: **Info@Y-IC.com**

HINZUFÜGEN: Einheit A5-B5 Nr.509, 5 / F Sing Win Fabrikgebäude, 15-17 Shing Yip St, Kwun Tong, Kowloon, HongKong.

Copyright © 2019 YIC International Co., Limited