



LAPIS Semiconductor

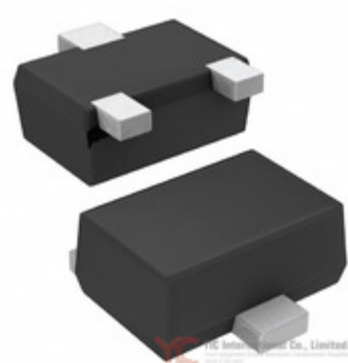


Image may be representation.
See specs for product details.

VMZ6.8NT2L

Hersteller-Teilenummer:	VMZ6.8NT2L
Hersteller / Marke:	LAPIS Semiconductor
Teil der Beschreibung:	DIODE ZENER ARRAY 6.8V VMD3
Datenblätter:	VMZ6.8NT2L.pdf
RoHs Status:	Bleifrei / RoHS-konform
Lagerzustand:	New original, 6799 pcs Stock Available.
Liefern von:	Hong Kong
Versandweg:	DHL/Fedex/TNT/UPS/EMS

Spezifikationen

Teilenummer	VMZ6.8NT2L
Hersteller	LAPIS Semiconductor
Beschreibung	DIODE ZENER ARRAY 6.8V VMD3
Kategorie	Diskrete Halbleiterprodukte > Dioden - Zener - Arrays
Teilstatus	6799 pcs Stock
Serie	-
Betriebstemperatur	-
Befestigungsart	Surface Mount
Leistung - max	150mW
Konfiguration	1 Pair Common Anode
Toleranz	-
Verpackung / Gehäuse	SOT-723
Supplier Device-Gehäuse	VMD3
Spannung - Forward (Vf) (Max) @ If	-
Strom - Sperrleckstrom @ Vr	500nA @ 3.5V
Spannung - Zener (Nom) (Vz)	6.8V
Verpackung	Tape & Reel (TR)

VMZ6.8NT2L ist neu im Original, Suche VMZ6.8NT2L Datenblätter, PDF, Inventar bei Y-IC.com Online, Bestellen Sie VMZ6.8NT2L LAPIS Semiconductor mit Garantie und Vertrauen.
Anfrage VMZ6.8NT2L: Info@Y-IC.com

Sie können auch interessiert sein:

Not Actual Photo
YIC International Co., Limited.

VMZ6.8NGT2L
ROHM
ROHM SOT-723VMT3

Not Actual Photo
YIC International Co., Limited.

VMZ6.8N GT2L
ROHM
VMZ6.8N GT2L ROHM

VMZT6.8NT2L
LAPIS Semiconductor
DIODE ZENER ARRAY 6.8V
VMD3

Not Actual Photo
YIC International Co., Limited.

VMZT6.8N T2L
ROHM
VMZT6.8N T2L ROHM

Not Actual Photo
YIC International Co., Limited.

VMZT6.8NFJT2L
ROHM
VMZT6.8NFJT2L ROHM

Not Actual Photo
YIC International Co., Limited.

VMZT6.8N
ROHM
VMZT6.8N ROHM

Not Actual Photo
YIC International Co., Limited.

VMZ6.8N T2L
ROHM
VMZ6.8N T2L ROHM

Not Actual Photo
YIC International Co., Limited.

VMZ6.8N
ROHM
VMZ6.8N ROHM

heiße Teile

Mehr

06031U101GAT2A	12067A120JAT2A	555600168	AZ23C11-7-F	B82793C0253N201
BR25S320NUX-WTR	CD471660	DDZ20ASF-7	EC736022D	FST6800MTCX
G6C-1114P-US-24VDC	GE28F128W30BD	GJM1555C1H120JB01D	GRM1555C1H6R4DA01D	H131524E
HA13605A	HMM2215SA5	IMP811MEUS-T	IRF6643TRPBF	LA72700V-N-TLM-E
LT1962EMS8-1.8#PBF	LT1963IS8-1.8#TRPBF	LTC3765EMSE	LTC6930CMS8-4.19#PBF	MA3062WA
MG75J2YS40	MI-J62-MY-05	MOC3021SM	MP1497SGJ-Z	ND411832
OPA336NJ	PAM3112DAB120	PD70F-20	RT9020-18PB	SHR300J23
SMAJ6.0A-E3/61	SP6205EM5-3.3	SP690SEN	SS13HE3/5AT	TC7WB66FK
TJA1040T	TMP19A44FDAXBG7JP1	TMS470C346BA009PZ-T	VI-J5V-02	VMZT6.8N
VMZT6.8NFJT2L	VMZT6.8NT2L	W1074YC200	XR22800IL32-F	XRT75VL00IV

Contact us: Info@Y-IC.com

HINZUFÜGEN: Einheit A5-B5 Nr.509, 5 / F Sing Win Fabrikgebäude, 15-17 Shing Yip St, Kwun Tong, Kowloon, HongKong.

Copyright © 2019 YIC International Co., Limited