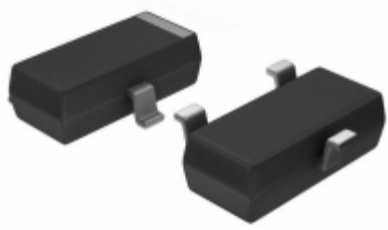




LAPIS Semiconductor



YIC International Co., Limited.

Image may be representation.  
See specs for product details.

## BAW56T116

<b>Hersteller-Teilenummer:</b>	BAW56T116
<b>Hersteller / Marke:</b>	LAPIS Semiconductor
<b>Teil der Beschreibung:</b>	DIODE ARRAY GP 70V 215MA SSD3
<b>Datenblätter:</b>	<a href="#">BAW56T116.pdf</a>
<b>RoHs Status:</b>	Bleifrei / RoHS-konform
<b>Lagerzustand:</b>	New original, 15000 pcs Stock Available.
<b>Liefern von:</b>	Hong Kong
<b>Versandweg:</b>	DHL/Fedex/TNT/UPS/EMS

### Spezifikationen

Teilenummer	BAW56T116
Hersteller	LAPIS Semiconductor
Beschreibung	DIODE ARRAY GP 70V 215MA SSD3
Kategorie	<a href="#">Diskrete Halbleiterprodukte</a> > <a href="#">Dioden-Gleichrichter</a>
Teilstatus	15000 pcs Stock
Serie	-
Befestigungsart	Surface Mount
Verpackung / Gehäuse	TO-236-3, SC-59, SOT-23-3
Supplier Device-Gehäuse	SSD3
Diodentyp	Standard
Spannung - Forward (Vf) (Max) @ If	1.25V @ 150mA
Strom - Sperrleckstrom @ Vr	1µA @ 75V
Diodenkonfiguration	1 Pair Common Anode
Spannung - Sperr (Vr) (max)	70V
Strom - Richt (Io) (pro Diode)	215mA
Geschwindigkeit	Fast Recovery = 200mA (Io)
Rückwärts-Erholzeit (Trr)	4ns
Betriebstemperatur - Anschluss	150°C (Max)
Verpackung	Tape & Reel (TR)

BAW56T116 ist neu im Original, Suche BAW56T116 Datenblätter, PDF, Inventar bei Y-IC.com Online, Bestellen Sie BAW56T116 LAPIS Semiconductor mit Garantie und Vertrauen.  
Anfrage BAW56T116: [Info@Y-IC.com](mailto:Info@Y-IC.com)

Sie können auch interessiert sein:

**BAW56U**  
INFINEO  
BAW56U INFINEO

**BAW56T115**  
NXP  
NXP NA

**BAW56T-7**  
Diodes Incorporated  
DIODE ARRAY GP 85V 75MA  
SOT523

**BAW56TA**  
Diodes Incorporated  
DIODE ARRAY GP 75V 300MA  
SOT23-3

**BAW56TT1**  
AMI Semiconductor / ON  
Semiconductor  
DIODE ARRAY GP 70V 200MA  
SC75

**BAW56TT1G**  
AMI Semiconductor / ON  
Semiconductor  
DIODE ARRAY GP 70V 200MA  
SC75

**BAW56U E6327**  
INF  
BAW56U E6327 INF

**BAW56T-7-F**  
Diodes Incorporated  
DIODE ARRAY GP 85V 75MA  
SOT523

### heiße Teile

Mehr

- |               |                  |                  |              |              |
|---------------|------------------|------------------|--------------|--------------|
| BAW156DW      | BAW156E6327HTSA1 | BAW156T-7-F      | D BAW56+215  | BAW56-13-F   |
| BAW56-7-99-F  | BAW56-7-F        | D BAW56-AU       | BAW56-GS08   | BAW56-NL     |
| BAW56-V-GS08  | BAW56/DG/B2      | BAW56/DG/B3      | BAW56/TR     | BAW567DW-7-F |
| D BAW56DW-7   | BAW56DW-7-F      | BAW56DW-R1-00001 | BAW56E-6327  | BAW56E6327   |
| BAW56LT1      | BAW56LT1G        | BAW56LT1G/BAW56  | BAW56LT3     | BAW56Q-13-F  |
| BAW56R-01-7-F | BAW56S+215       | D BAW56S/B       | BAW56S/DG/B2 | BAW56S/SG    |
| BAW56SE6327   | D BAW56T-7       | BAW56T-7-F       | BAW56T/R     | BAW56UE6327  |
| BAW56W-7      | BAW56W-7-F       | BAW56W-L         | BAW56W-LT/R  | BAW56W/B     |
| BAW56WE6327   | BAW56WPT         | BAW56WT/R        | D BAW56WT1   | BAW56WT1G    |
| BAW62_113     | BAW78DE6327      | BAW78DH6327      | BAW79AE6327  | BAW79DE-6327 |

Contact us: [Info@Y-IC.com](mailto:Info@Y-IC.com)

HINZUFÜGEN: Einheit A5-B5 Nr.509, 5 / F Sing Win Fabrikgebäude, 15-17 Shing Yip St, Kwun Tong, Kowloon, HongKong.

Copyright © 2019 YIC International Co., Limited