



## MAX6467XS26D7+T

<b>Hersteller-Teilenummer:</b>	MAX6467XS26D7+T
<b>Hersteller / Marke:</b>	Maxim Integrated
<b>Teil der Beschreibung:</b>	IC MPU/RESET CIRC 2.625V SC70-4
<b>Datenblätter:</b>	<a href="#">1.MAX6467XS26D7+T.pdf</a> <a href="#">2.MAX6467XS26D7+T.pdf</a>
<b>RoHS Status:</b>	Bleifrei / RoHS-konform
<b>Lagerzustand:</b>	New original, 800 pcs Stock Available.
<b>Liefern von:</b>	Hong Kong
<b>Versandweg:</b>	DHL/Fedex/TNT/UPS/EMS

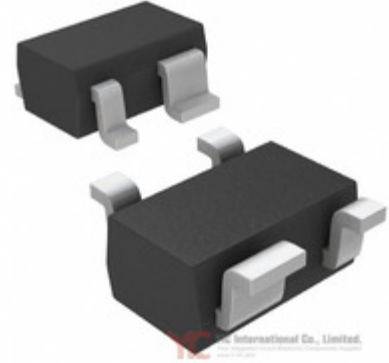


Image may be representation.  
See specs for product details.

### Spezifikationen

Teilenummer	MAX6467XS26D7+T
Hersteller	Maxim Integrated
Beschreibung	IC MPU/RESET CIRC 2.625V SC70-4
Kategorie	Integrierte Schaltungen (ICs) > PMIC - Vorgesetzte
Teilstatus	800 pcs Stock
Serie	-
Betriebstemperatur	-40°C ~ 125°C (TA)
Befestigungsart	Surface Mount
Art	Simple Reset/Power-On Reset
Verpackung / Gehäuse	SC-82A, SOT-343
Supplier Device-Gehäuse	SC-70-4
Ausgabe	Open Drain or Open Collector
zurückstellen	Active Low
Anzahl der überwachten Spannungen	1
Zurücksetzen Timeout	1.2 s Minimum
Spannung - Schwellen	2.625V
Verpackung	Tape & Reel (TR)

MAX6467XS26D7+T ist neu im Original, Suche MAX6467XS26D7+T Datenblätter, PDF, Inventar bei Y-IC.com Online, Bestellen Sie MAX6467XS26D7+T Maxim Integrated mit Garantie und Vertrauen. Anfrage MAX6467XS26D7+T: Info@Y-IC.com

Sie können auch interessiert sein:



**MAX6467XS23D3+T**  
Maxim Integrated  
IC MPU/RESET CIRC 2.313V  
SC70-4



**MAX6467XS29D3**  
MAXIM  
MAX6467XS29D3 MAXIM



**MAX6467XS31D3+T**  
Maxim Integrated  
IC MPU/RESET CIRC 3.075V  
SC70-4



**MAX6467XS26D3-T**  
MAXIM  
MAXIM SOT-343



**MAX6467XS25D3+T**  
Maxim Integrated  
IC MPU/RESET CIRC 2.500V  
SC70-4



**MAX6467XS32D3+T**  
Maxim Integrated  
IC MPU/RESET CIRC 3.20V  
SC70-4



**MAX6467XS26D3+T**  
Maxim Integrated  
IC MPU/RESET CIRC 2.625V  
SC70-4



**MAX6467XS26D7-T**  
MAXIM  
MAXIM SC-70-4

### heiße Teile

Mehr

➊ MAX6458UKD0B+	➋ MAX6458UKD0B+T	➌ MAX6459UTA	➍ MAX6459UTA+	➎ MAX6459UTA+T
➏ MAX6459UTAV+T	➐ MAX6459UTB	➑ MAX6459UTB+T	➒ MAX6459UTC+T	➓ MAX6460UT+T
➔ MAX6460UT-T	➕ MAX6461XR16+T	➖ MAX6462XR29+T	➗ MAX6463XR16+T	➘ MAX6464XR22+T
➙ MAX6465UK29-T	➚ MAX6465XR16-T	➛ MAX6466XR16+T	➜ MAX6466XR22+T	➝ MAX6466XR23-T
➞ MAX6466XR29+T	➟ MAX6467US16D3+T	➠ MAX6467US29D3+T	➡ MAX6467US44D3+T	➢ MAX6467US46D3+T
➣ MAX6467XS29D3	➤ MAX6467XS29D3+T	➥ MAX6468US26D3-T	➦ MAX6468US29D3+T	➧ MAX6468US29D3-T
➨ MAX6468XS46D3-T	➩ MAX6469UT285AD3-T	➪ MAX6469UT285BD+T	➫ MAX6469UT285BD3-T	➬ MAX6470TA25BD3+T
➭ MAX6471TA30BD4-T	➮ MAX6495ATT	➯ MAX6496ATA+T	➰ MAX6499ATA+T	➱ MAX649CSA
➲ MAX649CSA+T	➳ MAX649ESA	➴ MAX649ESA+T	➵ MAX6501EUKP095	➶ MAX6501EUKP105
➷ MAX6501UK-T	➸ MAX6501UKP055-T	➹ MAX6501UKP065+T	➺ MAX6501UKP075+T	➻ MAX6501UKP075-T

Contact us: [Info@Y-IC.com](mailto:Info@Y-IC.com)

HINZUFÜGEN: Einheit A5-B5 Nr.509, 5 / F Sing Win Fabrikgebäude, 15-17 Shing Yip St, Kwun Tong, Kowloon, HongKong.  
Copyright © 2019 YIC International Co., Limited