

**Panasonic**

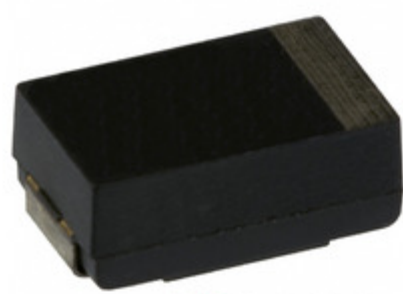


Image may be representation.  
See specs for product details.

## EEF-UD0D391ER

<b>Hersteller-Teilenummer:</b>	EEF-UD0D391ER
<b>Hersteller / Marke:</b>	Panasonic
<b>Teil der Beschreibung:</b>	CAP ALUM POLY 390UF 20% 2V SMD
<b>Datenblätter:</b>	<a href="#">EEF-UD0D391ER.pdf</a>
<b>RoHs Status:</b>	Bleifrei / RoHS-konform
<b>Lagerzustand:</b>	New original, Stock Available.
<b>Liefern von:</b>	Hong Kong
<b>Versandweg:</b>	DHL/Fedex/TNT/UPS/EMS

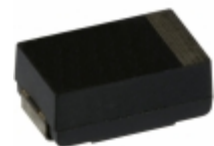
### Spezifikationen

Teilenummer	EEF-UD0D391ER
Hersteller	Panasonic
Beschreibung	CAP ALUM POLY 390UF 20% 2V SMD
Kategorie	Kondensatoren > Aluminium-Polymer-Kondensatoren
Teilstatus	Require For Quote & Check Stock
Spannungswert	2V
Art	Polymer
Toleranz	±20%
Oberflächenmontage Land Größe	0.287" L x 0.169" W (7.30mm x 4.30mm)
Größe / Dimension	0.287" L x 0.169" W (7.30mm x 4.30mm)
Serie	SP-Cap UD
Ripple Current - Low Frequency	-
Ripple Current - Hochfrequenz	3A @ 100kHz
Verpackung	Tape & Reel (TR)
Verpackung / Gehäuse	2917 (7343 Metric)
Betriebstemperatur	-40°C ~ 105°C
Befestigungsart	Surface Mount
Lebensdauer @ Temp.	1000 Hrs @ 105°C
Leiter-Abstand	-
Scheinwiderstand	-
Höhe - eingesteckt (max)	0.110" (2.80mm)
ESR (Equivalent Series Resistance)	15 mOhm
Kapazität	390µF
Anwendungen	General Purpose

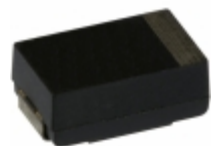
EEF-UD0D391ER Electronic Components ist ein 100% neues Original von YIC Distributor, EEF-UD0D391ER-Datenblätter durchsuchen, PDF, Inventar bei Y-IC.com Online, EEF-UD0D391ER Panasonic mit Garantie und Vertrauen bestellen. Versand per DHL / FedEx / TNT / UPS Express. Unterstützung der Zahlung mit telegrafischer Überweisung (T / T) oder PayPal.  
RFQ EEF-UD0D391ER E-Mail: [Info@Y-IC.com](mailto:Info@Y-IC.com)

### Sie können auch interessiert

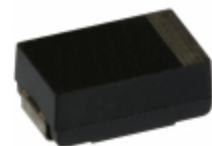
sein:



**EEF-UD0D331R**  
Panasonic Electronic Components  
CAP ALUM POLY 330UF 20% 2V  
SMD



**EEF-UD0D471LE**  
Panasonic Electronic Components  
CAP ALUM POLY 470UF 20% 2V  
SMD



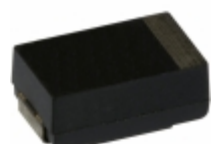
**EEF-UD0D391LR**  
Panasonic Electronic Components  
CAP ALUM POLY 390UF 20% 2V  
SMD



**EEF-UD0D331LR**  
Panasonic Electronic Components  
CAP ALUM POLY 330UF 20% 2V  
SMD

**Panasonic**

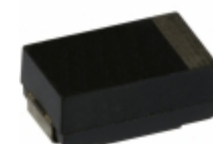
**EEF-UD0D391XE**  
Panasonic  
CAP ALUM POLY 390UF 20% 2V  
SMD



**EEF-UD0D331LE**  
Panasonic Electronic Components  
CAP ALUM POLY 330UF 20% 2V  
SMD



**EEF-UD0D391LE**  
Panasonic Electronic Components  
CAP ALUM POLY 390UF 20% 2V  
SMD



**EEF-UD0D331XR**  
Panasonic Electronic Components  
CAP ALUM POLY 330UF 20% 2V  
SMD

### Verwandtes Hot-Keyword

Mehr

EEF-UD0D391ER Panasonic	EEF-UD0D391ER Datenblatt	EEF-UD0D391ER-Datenblätter	EEF-UD0D391ER PDF	Panasonic EEF-UD0D391ER
EEF-UD0D391ER Electronic	EEF-UD0D391ER-Komponenten	EEF-UD0D391ER-Verteiler	EEF-UD0D391ER-Bild	EEF-UD0D391ER-Teil
EEF-UD0D391ER Preis	EEF-UD0D391ER Hersteller	EEF-UD0D391ER Bild	EEF-UD0D391ER Aktie	EEF-UD0D391ER Inventar
EEF-UD0D391ER Neu	EEF-UD0D391ER Original	EEF-UD0D391ER garantiert	EEF-UD0D391ER RFQ	EEF-UD0D391ER Online bestellen

Contact us: [Info@Y-IC.com](mailto:Info@Y-IC.com)

HINZUFÜGEN: Einheit A5-B5 Nr.509, 5 / F Sing Win Fabrikgebäude, 15-17 Shing Yip St, Kwun Tong, Kowloon, HongKong.

Copyright © 2019 YIC International Co., Limited