



Image may be representation.
See specs for product details.

RBE05VM20ATE-17

Hersteller-Teilenummer:	RBE05VM20ATE-17
Hersteller / Marke:	LAPIS Semiconductor
Teil der Beschreibung:	DIODE SCHOTTKY 20V 500MA UMD2
RoHs Status:	Bleifrei / RoHS-konform
Lagerzustand:	New original, Stock Available.
Liefern von:	Hong Kong
Versandweg:	DHL/Fedex/TNT/UPS/EMS

Spezifikationen

Teilenummer	RBE05VM20ATE-17
Hersteller	LAPIS Semiconductor
Beschreibung	DIODE SCHOTTKY 20V 500MA UMD2
Kategorie	Diskrete Halbleiterprodukte > Dioden-Gleichrichter-
Teilstatus	Require For Quote & Check Stock
Spannung - Forward (Vf) (Max) @ If	430mV @ 500mA
Spannung - Sperr (Vr) (max)	20V
Supplier Device-Gehäuse	UMD2
Geschwindigkeit	Fast Recovery = 200mA (Io)
Serie	-
Verpackung	Tape & Reel (TR)
Verpackung / Gehäuse	SC-90, SOD-323F
Betriebstemperatur - Anschluss	125°C (Max)
Befestigungsart	Surface Mount
Diodentyp	Schottky
Strom - Sperrleckstrom @ Vr	200µA @ 20V
Strom - Richt (Io)	500mA
Kapazität @ Vr, F	-

RBE05VM20ATE-17 Electronic Components ist ein 100% neues Original von YIC Distributor, RBE05VM20ATE-17-Datenblätter durchsuchen, PDF, Inventar bei Y-IC.com Online, RBE05VM20ATE-17 LAPIS Semiconductor mit Garantie und Vertrauen bestellen. Versand per DHL / FedEx / TNT / UPS Express. Unterstützung der Zahlung mit telegrafischer Überweisung (T / T) oder PayPal.

RFQ RBE05VM20ATE-17 E-Mail: Info@Y-IC.com

Sie können auch interessiert

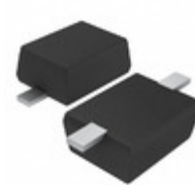
sein:



RBE05DHRT
Sullins Connector Solutions
CONN EDGE DUAL FEMALE 10POS
0.039



RBE05VM20A TE-17
ROHM
RBE05VM20A TE-17 ROHM



RBE07V20ATE-17
Rohm Semiconductor
DIODE SCHOTTKY 20V 700MA
UMD2



RBE05VM20ATE17
ROHM
RBE05VM20ATE17 ROHM



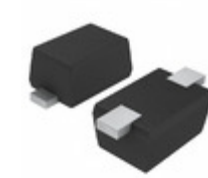
RBE07V20A TE-17
ROHM
RBE07V20A TE-17 ROHM



RBE05VM20A
ROHM
RBE05VM20A ROHM



RBE10DHAS
Sullins Connector Solutions
CONN EDGE DUAL FEMALE 20POS
0.039



RBE05SM20AT2R
Rohm Semiconductor
DIODE SCHOTTKY 20V 500MA
EMD2

Verwandtes Hot-Keyword

Mehr

RBE05VM20ATE-17 LAPIS Semiconductor	RBE05VM20ATE-17 Datenblatt	RBE05VM20ATE-17-Datenblätter	RBE05VM20ATE-17 PDF	LAPIS Semiconductor RBE05VM20ATE-17
RBE05VM20ATE-17 Electronic	RBE05VM20ATE-17-Komponenten	RBE05VM20ATE-17-Verteiler	RBE05VM20ATE-17-Bild	RBE05VM20ATE-17-Teil
RBE05VM20ATE-17 Preis	RBE05VM20ATE-17 Hersteller	RBE05VM20ATE-17 Bild	RBE05VM20ATE-17 Aktie	RBE05VM20ATE-17 Inventar
RBE05VM20ATE-17 Neu	RBE05VM20ATE-17 Original	RBE05VM20ATE-17 garantiert	RBE05VM20ATE-17 RFQ	RBE05VM20ATE-17 Online bestellen

Contact us: **Info@Y-IC.com**

HINZUFÜGEN: Einheit A5-B5 Nr.509, 5 / F Sing Win Fabrikgebäude, 15-17 Shing Yip St, Kwun Tong, Kowloon, HongKong.

Copyright © 2019 YIC International Co., Limited