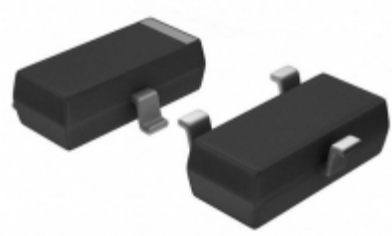


Panasonic



YIC International Co., Limited.

Image may be representation.
See specs for product details.

MN13821TP

Hersteller-Teilenummer:	MN13821TP
Hersteller / Marke:	Panasonic
Teil der Beschreibung:	IC VOLT DETECT 4.4V N-CH OD SMD
Datenblätter:	MN13821TP.pdf
RoHs Status:	Enthält Blei / RoHS nicht konform
Lagerzustand:	New original, 1900 pcs Stock Available.
Liefern von:	Hong Kong
Versandweg:	DHL/Fedex/TNT/UPS/EMS

Spezifikationen

Teilenummer	MN13821TP
Hersteller	Panasonic
Beschreibung	IC VOLT DETECT 4.4V N-CH OD SMD
Kategorie	Integrierte Schaltungen (ICs) > PMIC - Vorgesetzte
Teilstatus	1900 pcs Stock
Serie	-
Betriebstemperatur	-20°C ~ 70°C (TA)
Befestigungsart	Surface Mount
Art	Simple Reset/Power-On Reset
Verpackung / Gehäuse	TO-236-3, SC-59, SOT-23-3
Supplier Device-Gehäuse	Mini 3P
Ausgabe	Open Drain or Open Collector
zurückstellen	Active High
Anzahl der überwachten Spannungen	1
Zurücksetzen Timeout	35 µs Typical
Spannung - Schwellen	4.4V
Verpackung	Tape & Reel (TR)

MN13821TP ist neu im Original, Suche MN13821TP Datenblätter, PDF, Inventar bei Y-IC.com Online, Bestellen Sie MN13821TP Panasonic mit Garantie und Vertrauen. Anfrage MN13821TP: Info@Y-IC.com

Sie können auch interessiert sein:

<p>MN13822-E TX PANASONIC MN13822-E TX PANASONIC</p>	<p>MN13822 Panasonic MN13822 Panasonic</p>	<p>MN13821STP Panasonic IC VOLT DETECT 4.4V N-CH OD SMD</p>	<p>MN13821SUP Panasonic IC VOLT DETECT 4.6V N-CH OD SMD</p>
<p>MN13821SSP Panasonic IC VOLT DETECT 4.2V N-CH OD SMD</p>	<p>MN13822CP Panasonic IC VOLT DETECT 2.0V INV CMOS SMD</p>	<p>MN13822-L(TX) PANASONIC PANASONIC SOT23</p>	<p>MN13821SRP Panasonic IC VOLT DETECT 4.0V N-CH OD SMD</p>

heiße Teile

Mehr

MN103S62QSB	MN103SE4GHE	MN103SH5GRA	D MN1380-P	MN13802-L
MN1381-C	MN1381-Q	D MN1381-R	MN13811-G	MN1382-E
MN1382-H	MN1382-H/MN1382HP	MN1382-K	MN1382-Q	MN1382-Q/S/U
D MN1382-R	MN1382-S	MN1382-S-TX	MN1382-T	MN1382-U
MN13821-H/MN13821HP	MN13821-J	MN13821-K	MN13821-KP	MN13821-L
MN13821-N	MN13821-P	D MN13821-Q	MN13821-R	MN13821-T
MN13821-U	D MN13821-U/MN13821UP	MN13821S-H/MN13821SHP	MN13821S-K	MN13821S-KP
MN13821S-U	MN13821SP	MN1382QP	MN1382S-E	MN1382S-J
MN1382S-R	MN1382SEP	MN1382SJP	D MN1382SKP	MN1382SRP
MN1382TP	MN1382UP	MN1383-L	MN13831-R	MN150222EA

Contact us: Info@Y-IC.com

HINZUFÜGEN: Einheit A5-B5 Nr.509, 5 / F Sing Win Fabrikgebäude, 15-17 Shing Yip St, Kwun Tong, Kowloon, HongKong.

Copyright © 2019 YIC International Co., Limited