

Panasonic

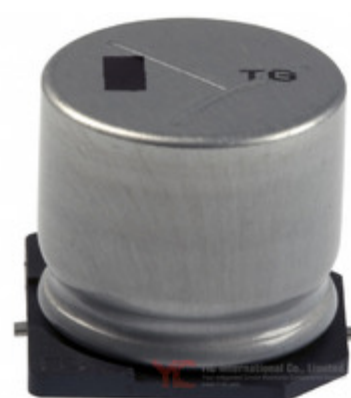


Image may be representation.
See specs for product details.

EEV-TG2A221M

| | |
|--------------------------------|----------------------------------|
| Hersteller-Teilenummer: | EEV-TG2A221M |
| Hersteller / Marke: | Panasonic |
| Teil der Beschreibung: | CAP ALUM 220UF 20% 100V SMD |
| Datenblätter: | EEV-TG2A221M.pdf |
| RoHs Status: | Bleifrei / RoHS-konform |
| Lagerzustand: | New original, Stock Available. |
| Liefern von: | Hong Kong |
| Versandweg: | DHL/Fedex/TNT/UPS/EMS |

Spezifikationen

| | |
|------------------------------------|---|
| Teilenummer | EEV-TG2A221M |
| Hersteller | Panasonic |
| Beschreibung | CAP ALUM 220UF 20% 100V SMD |
| Kategorie | Kondensatoren > Aluminiumkondensatoren |
| Teilstatus | Require For Quote & Check Stock |
| Spannungswert | 100V |
| Toleranz | ±20% |
| Oberflächenmontage Land Größe | 0.748" L x 0.748" W (19.00mm x 19.00mm) |
| Größe / Dimension | 0.709" Dia (18.00mm) |
| Serie | Automotive, AEC-Q200, TG |
| Brummstrom | 182mA @ 120Hz |
| Polarisation | Polar |
| Verpackung | Tape & Reel (TR) |
| Verpackung / Gehäuse | Radial, Can - SMD |
| Betriebstemperatur | -40°C ~ 125°C |
| Befestigungsart | Surface Mount |
| Lebensdauer @ Temp. | 2000 Hrs @ 125°C |
| Leiter-Abstand | - |
| Scheinwiderstand | - |
| Höhe - eingesteckt (max) | 0.650" (16.50mm) |
| ESR (Equivalent Series Resistance) | 280 mOhm @ 100kHz |
| Kapazität | 220µF |
| Anwendungen | General Purpose |

EEV-TG2A221M Electronic Components ist ein 100% neues Original von YIC Distributor, EEV-TG2A221M-Datenblätter durchsuchen, PDF, Inventar bei Y-IC.com Online, EEV-TG2A221M Panasonic mit Garantie und Vertrauen bestellen. Versand per DHL / FedEx / TNT / UPS Express. Unterstützung der Zahlung mit telegrafischer Überweisung (T / T) oder PayPal.
RFQ EEV-TG2A221M E-Mail: Info@Y-IC.com

Sie können auch interessiert

| | | | |
|---|--|--|--|
| <p>sein:</p> <p>EEV-TG1V681UM Panasonic Electronic Components CAP ALUM 680UF 20% 35V SMD</p> | <p>EEV106M025A9BAA KEMET CAP ALUM 10UF 20% 25V SMD</p> | <p>EEV-TG2A101M Panasonic Electronic Components CAP ALUM 100UF 20% 100V SMD</p> | <p>EEV106M025S9BAA KEMET ALU ELECTROLYTIC SMD EEV 25VDC 4</p> |
| <p>EEV-TG2A100P Panasonic Electronic Components CAP ALUM 10UF 20% 100V SMD</p> | <p>EEV-TG2A220UP Panasonic Electronic Components CAP ALUM 22UF 20% 100V SMD</p> | <p>EEV-TG2A220P Panasonic Electronic Components CAP ALUM 22UF 20% 100V SMD</p> | <p>EEV-TG2A331M Panasonic Electronic Components CAP ALUM 330UF 20% 100V SMD</p> |

Verwandtes Hot-Keyword

Mehr

| | | | | |
|-------------------------|--------------------------|---------------------------|--------------------|-------------------------------|
| EEV-TG2A221M Panasonic | EEV-TG2A221M Datenblatt | EEV-TG2A221M-Datenblätter | EEV-TG2A221M PDF | Panasonic EEV-TG2A221M |
| EEV-TG2A221M Electronic | EEV-TG2A221M-Komponenten | EEV-TG2A221M-Verteiler | EEV-TG2A221M-Bild | EEV-TG2A221M-Teil |
| EEV-TG2A221M Preis | EEV-TG2A221M Hersteller | EEV-TG2A221M Bild | EEV-TG2A221M Aktie | EEV-TG2A221M Inventar |
| EEV-TG2A221M Neu | EEV-TG2A221M Original | EEV-TG2A221M garantiert | EEV-TG2A221M RFQ | EEV-TG2A221M Online bestellen |

Contact us: Info@Y-IC.com

HINZUFÜGEN: Einheit A5-B5 Nr.509, 5 / F Sing Win Fabrikgebäude, 15-17 Shing Yip St, Kwun Tong, Kowloon, HongKong.

Copyright © 2019 YIC International Co., Limited