

Panasonic



Image may be representation.
See specs for product details.

EEE-TK1C101P

| | |
|--------------------------------|---|
| Hersteller-Teilenummer: | EEE-TK1C101P |
| Hersteller / Marke: | Panasonic |
| Teil der Beschreibung: | CAP ALUM 100UF 20% 16V SMD |
| Datenblätter: | 1.EEE-TK1C101P.pdf 2.EEE-TK1C101P.pdf 3.EEE-TK1C101P.pdf 4.EEE-TK1C101P.pdf 5.EEE-TK1C101P.pdf 6.EEE-TK1C101P.pdf 7.EEE-TK1C101P.pdf 8.EEE-TK1C101P.pdf 9.EEE-TK1C101P.pdf 10.EEE-TK1C101P.pdf |
| RoHs Status: | Bleifrei / RoHS-konform |
| Lagerzustand: | New original, Stock Available. |
| Liefern von: | Hong Kong |
| Versandweg: | DHL/Fedex/TNT/UPS/EMS |

Spezifikationen

| | |
|------------------------------------|--|
| Teilenummer | EEE-TK1C101P |
| Hersteller | Panasonic |
| Beschreibung | CAP ALUM 100UF 20% 16V SMD |
| Kategorie | Kondensatoren > Aluminiumkondensatoren |
| Teilstatus | Require For Quote & Check Stock |
| Spannungswert | 16V |
| Toleranz | ±20% |
| Oberflächenmontage Land Größe | 0.327" L x 0.327" W (8.30mm x 8.30mm) |
| Größe / Dimension | 0.315" Dia (8.00mm) |
| Serie | TK |
| Brummstrom | 195mA @ 120Hz |
| Polarisation | Polar |
| Verpackung | Tape & Reel (TR) |
| Verpackung / Gehäuse | Radial, Can - SMD |
| Betriebstemperatur | -40°C ~ 125°C |
| Befestigungsart | Surface Mount |
| Lebensdauer @ Temp. | 3000 Hrs @ 125°C |
| Leiter-Abstand | - |
| Scheinwiderstand | - |
| Höhe - eingesteckt (max) | 0.402" (10.20mm) |
| ESR (Equivalent Series Resistance) | 300 mOhm @ 100kHz |
| Kapazität | 100µF |
| Anwendungen | General Purpose |

EEE-TK1C101P Electronic Components ist ein 100% neues Original von YIC Distributor, EEE-TK1C101P-Datenblätter durchsuchen, PDF, Inventar bei Y-IC.com Online, EEE-TK1C101P Panasonic mit Garantie und Vertrauen bestellen. Versand per DHL / FedEx / TNT / UPS Express. Unterstützung der Zahlung mit telegrafischer Überweisung (T / T) oder PayPal.
RFQ EEE-TK1C101P E-Mail: Info@Y-IC.com

Sie können auch interessiert

sein:



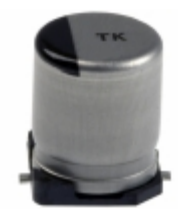
EEE-TK1A332AM
Panasonic Electronic Components
CAP ALUM 3300UF 20% 10V SMD



EEE-TK1A472AM
Panasonic Electronic Components
CAP ALUM 4700UF 20% 10V SMD



EEE-TK1C102AM
Panasonic Electronic Components
CAP ALUM 1000UF 20% 16V SMD



EEE-TK1A331UP
Panasonic Electronic Components
CAP ALUM 330UF 20% 10V SMD



EEE-TK1C331AQ
Panasonic Electronic Components
CAP ALUM 330UF 20% 16V SMD



EEE-TK1C221UP
Panasonic Electronic Components
CAP ALUM 220UF 20% 16V SMD



EEE-TK1A331P
Panasonic Electronic Components
CAP ALUM 330UF 20% 10V SMD



EEE-TK1C222AM
Panasonic Electronic Components
CAP ALUM 2200UF 20% 16V SMD

Verwandtes Hot-Keyword

Mehr

EEE-TK1C101P Panasonic

EEE-TK1C101P Datenblatt

EEE-TK1C101P-Datenblätter

EEE-TK1C101P PDF

Panasonic EEE-TK1C101P

EEE-TK1C101P Electronic

EEE-TK1C101P-Komponenten

EEE-TK1C101P-Verteiler

EEE-TK1C101P-Bild

EEE-TK1C101P-Teil

EEE-TK1C101P Preis

EEE-TK1C101P Hersteller

EEE-TK1C101P Bild

EEE-TK1C101P Aktie

EEE-TK1C101P Inventar

EEE-TK1C101P Neu

EEE-TK1C101P Original

EEE-TK1C101P garantiert

EEE-TK1C101P RFQ

EEE-TK1C101P Online bestellen

Contact us: Info@Y-IC.com

HINZUFÜGEN: Einheit A5-B5 Nr.509, 5 / F Sing Win Fabrikgebäude, 15-17 Shing Yip St, Kwun Tong, Kowloon, HongKong.

Copyright © 2019 YIC International Co., Limited