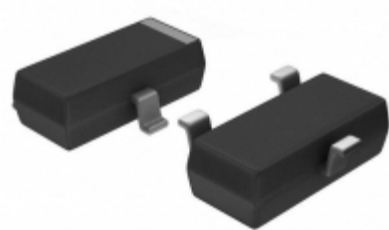


TOIREX



YIC International Co., Limited.

Image may be representation.
See specs for product details.

XC61CC2302MR-G

Hersteller-Teilenummer:	XC61CC2302MR-G
Hersteller / Marke:	Torex Semiconductor Ltd.
Teil der Beschreibung:	IC SUPERVISOR 2.3V SOT23-3
Datenblätter:	XC61CC2302MR-G.pdf
RoHs Status:	Bleifrei / RoHS-konform
Lagerzustand:	New original, 3000 pcs Stock Available.
Liefern von:	Hong Kong
Versandweg:	DHL/Fedex/TNT/UPS/EMS

Spezifikationen

Teilenummer	XC61CC2302MR-G
Hersteller	Torex Semiconductor Ltd.
Beschreibung	IC SUPERVISOR 2.3V SOT23-3
Kategorie	Integrierte Schaltungen (ICs) > PMIC - Vorgesetzte
Teilstatus	3000 pcs Stock
Serie	-
Betriebstemperatur	-40°C ~ 85°C (TA)
Befestigungsart	Surface Mount
Art	Voltage Detector
Verpackung / Gehäuse	TO-236-3, SC-59, SOT-23-3
Supplier Device-Gehäuse	SOT-23
Ausgabe	Push-Pull, Totem Pole
zurückstellen	-
Anzahl der überwachten Spannungen	1
Zurücksetzen Timeout	-
Spannung - Schwellen	2.3V
Verpackung	Tape & Reel (TR)

XC61CC2302MR-G ist neu im Original, Suche XC61CC2302MR-G Datenblätter, PDF, Inventar bei Y-IC.com Online, Bestellen Sie XC61CC2302MR-G Torex Semiconductor Ltd. mit Garantie und Vertrauen. Anfrage XC61CC2302MR-G: Info@Y-IC.com

Sie können auch interessiert sein:

 XC61CC2402MP Torex Semiconductor Ltd. XC61CC2402MP TOREX	 Not Actual Photo YIC International Co., Limited. XC61CC2202PR TOREX XC61CC2202PR TOREX	 Not Actual Photo YIC International Co., Limited. XC61CC2402MR SHC/shc XC61CC2402MR SHC/shc	 Not Actual Photo YIC International Co., Limited. XC61CC2202MRN /TOREX /TOREX SOT-23
 Not Actual Photo YIC International Co., Limited. XC61CC2202NR TOREX XC61CC2202NR TOREX	 Not Actual Photo YIC International Co., Limited. XC61CC2302NR TOREX XC61CC2302NR TOREX	 Not Actual Photo YIC International Co., Limited. XC61CC2302NL TOREX XC61CC2302NL TOREX	 Not Actual Photo YIC International Co., Limited. XC61CC2302MR TOREX XC61CC2302MR TOREX

heiße Teile

Mehr

XC61CC1002NR	XC61CC1302NR	XC61CC1402NR	XC61CC1502MR	XC61CC1502MR-G
XC61CC1502NR	XC61CC1602MR	XC61CC1602MR-G	XC61CC1602NR	XC61CC1702MR
XC61CC1702NR	XC61CC1802MR	XC61CC1802NR	XC61CC1802PR	XC61CC1902NR
XC61CC2002MR	XC61CC2002NR	XC61CC2102MR	XC61CC2102NR	XC61CC2102PR
XC61CC2202MR	XC61CC2202MR-G	XC61CC2202NR	XC61CC2202PR	XC61CC2302MR
XC61CC2302NL	XC61CC2302NR	XC61CC2302PR	XC61CC2402MP	XC61CC2402MR
XC61CC2402NR	XC61CC2402PR	XC61CC2402TB	XC61CC2502MR	XC61CC2502NR
XC61CC2502NR-G	XC61CC2502NRN	XC61CC2502PR	XC61CC2602DR	XC61CC2602NRN
XC61CC2602PR	XC61CC2702MR	XC61CC2702MR-G	XC61CC2702MRN	XC61CC2702NR
XC61CC2702PR	XC61CC2802MR	XC61CC2802NR	XC61CC2802PR	XC61CC2902MR

Contact us: Info@Y-IC.com

HINZUFÜGEN: Einheit A5-B5 Nr.509, 5 / F Sing Win Fabrikgebäude, 15-17 Shing Yip St, Kwun Tong, Kowloon, HongKong.

Copyright © 2019 YIC International Co., Limited