



AHEAD OF WHAT'S POSSIBLE™

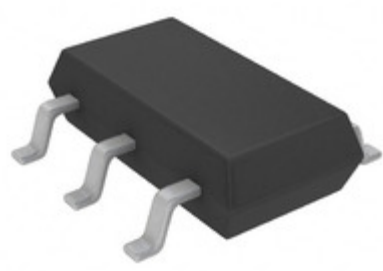


Image may be representation.
See specs for product details.

LTC1772ES6#TRPBF

Hersteller-Teilenummer:	LTC1772ES6#TRPBF
Hersteller / Marke:	ADI (Analog Devices, Inc.)
Teil der Beschreibung:	IC REG CTRLR MULT TOP SOT23-6
Datenblätter:	LTC1772ES6#TRPBF.pdf
RoHS Status:	Bleifrei / RoHS-konform
Lagerzustand:	New original, 6821 pcs Stock Available.
Lieferrn von:	Hong Kong
Versandweg:	DHL/Fedex/TNT/UPS/EMS

Spezifikationen

Teilenummer	LTC1772ES6#TRPBF
Hersteller	ADI (Analog Devices, Inc.)
Beschreibung	IC REG CTRLR MULT TOP SOT23-6
Kategorie	Integrierte Schaltungen (ICs) > PMIC -
Teilstatus	6821 pcs Stock
Hersteller Standard Vorlaufzeit	12 Weeks
detaillierte Beschreibung	Buck, Boost, Flyback Regulator Positive Output Step-
Serie	-
Betriebstemperatur	-40°C ~ 85°C (TA)
Ausgabebetyp	Transistor Driver
Verpackung / Gehäuse	SOT-23-6 Thin, TSOT-23-6
Supplier Device-Gehäuse	TSOT-23-6
Funktion	Step-Up, Step-Down, Step-Up/Step-Down
Frequenz - Umschaltung	550kHz
Anzahl der Ausgänge	1
Ausgangskonfiguration	Positive
Spannung - Versorgung (Vcc / Vdd)	2.5 V ~ 9.8 V
Topologie	Buck, Boost, Flyback
Kontrollfunktionen	Enable
Ausgangsphasen	1
Duty Cycle (Max)	100%
Synchrone Gleichrichter	No
Taktsynchronisation	No
Serielle Schnittstellen	-
Verpackung	Tape & Reel (TR)
Basisteilenummer	LTC1772
Bleifreier Status / RoHS-Status	Lead free / RoHS Compliant
Feuchtigkeitsempfindlichkeitsniveau (MSL)	1 (Unlimited)

LTC1772ES6#TRPBF ist neu im Original, Suche LTC1772ES6#TRPBF Datenblätter, PDF, Inventar bei Y-IC.com Online, Bestellen Sie LTC1772ES6#TRPBF ADI (Analog Devices, Inc.) mit Garantie und Vertrauen. Anfrage LTC1772ES6#TRPBF: Info@Y-IC.com

Sie können auch interessiert sein:

<p>LTC1772HS6#TRMPBF Linear Technology / Analog Devices IC REG CTRLR MULT TOP SOT23-6</p>	<p>LTC1772HS6#TRMPBF ADI (Analog Devices, Inc.) IC REG CTRLR MULT TOP SOT23-6</p>	<p>LTC1772HS6#TRPBF ADI (Analog Devices, Inc.) IC REG CTRLR MULT TOP SOT23-6</p>	<p>LTC1772ES6#TR LT LTC1772ES6#TR LT</p>
<p>LTC1772ES6#TRMPBF ADI (Analog Devices, Inc.) IC REG CTRLR MULT TOP SOT23-6</p>	<p>LTC1772ES6#TRPBF Linear Technology / Analog Devices IC REG CTRLR MULT TOP SOT23-6</p>	<p>LTC1772ES6#PBF LT LTC1772ES6#PBF LT</p>	<p>LTC1772HS6#PBF LINEAR LTC1772HS6#PBF LINEAR</p>

heiße Teile

Mehr

LTC1771ES8#TRPBF	LTC1771ES8#TRPBF	LTC1771IMS8	LTC1771IS8	LTC1771IS8#TRPBF
LTC1771IS8#TRPBF	LTC1772BES6	LTC1772BES6#TR	LTC1772BES6#TRPBF	LTC1772BES6#TRPBF
LTC1772BES6TR	LTC1772BIS6	LTC1772BIS6#TRPBF	LTC1772BIS6#TRPBF	LTC1772CS6
LTC1772CS6#PBF	LTC1772CS6#TR	LTC1772CS6#TRPBF	LTC1772CS6#TRPBF	LTC1772CS6-TRPBF
LTC1772CS6TR	LTC1772ES6	LTC1772ES6#PBF	LTC1772ES6#TR	LTC1772ES6#TRPBF
LTC1772IS6	LTC1772IS6#TRPBF	LTC1772IS6#TRPBF	LTC1773EMS	LTC1773EMS#TR
LTC1773EMS#TRPBF	LTC1773EMS#TRPBF	LTC1773EMS/TR	LTC1773EMS/TRPBF	LTC1778AEGN
LTC1778EGN	LTC1778EGN#PBF	LTC1778EGN#PBF	LTC1778EGN#TR	LTC1778EGN#TRPBF
LTC1778EGN#TRPBF	LTC1778EGN-1	LTC1778EGN-1#TRPBF	LTC1778EGN-1#TRPBF	LTC1778EGN/TR
LTC1778IGN#TRPBF	LTC1778IGN#TRPBF	LTC1779ES6	LTC1779ES6#TRPBF	LTC1779ES6#TRPBF

Contact us:Info@Y-IC.com

HINZUFÜGEN: Einheit A5-B5 Nr.509, 5 / F Sing Win Fabrikgebäude, 15-17 Shing Yip St, Kwun Tong, Kowloon, HongKong.

Copyright © 2019 YIC International Co., Limited

