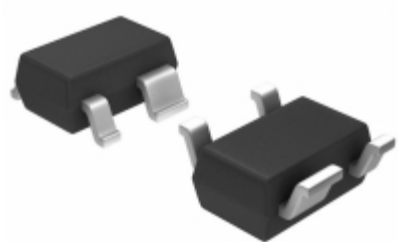




LAPIS Semiconductor



YIC International Co., Limited.

Image may be representation.
See specs for product details.

RB481KTL

| | |
|--------------------------------|---|
| Hersteller-Teilenummer: | RB481KTL |
| Hersteller / Marke: | LAPIS Semiconductor |
| Teil der Beschreibung: | DIODE ARRAY SCHOTTKY 30V UMD4 |
| Datenblätter: | RB481KTL.pdf |
| RoHs Status: | Bleifrei / RoHS-konform |
| Lagerzustand: | New original, 489960 pcs Stock Available. |
| Liefern von: | Hong Kong |
| Versandweg: | DHL/Fedex/TNT/UPS/EMS |

Spezifikationen

| | |
|------------------------------------|--|
| Teilenummer | RB481KTL |
| Hersteller | LAPIS Semiconductor |
| Beschreibung | DIODE ARRAY SCHOTTKY 30V UMD4 |
| Kategorie | Diskrete Halbleiterprodukte > Dioden-Gleichrichter- |
| Teilstatus | 489960 pcs Stock |
| Serie | - |
| Befestigungsart | Surface Mount |
| Verpackung / Gehäuse | SC-82A, SOT-343 |
| Supplier Device-Gehäuse | UMD4 |
| Diodentyp | Schottky |
| Spannung - Forward (Vf) (Max) @ If | 500mV @ 200mA |
| Strom - Sperrleckstrom @ Vr | 30µA @ 10V |
| Diodenkonfiguration | 2 Independent |
| Spannung - Sperr (Vr) (max) | 30V |
| Strom - Richt (Io) (pro Diode) | 200mA |
| Geschwindigkeit | Small Signal =< 200mA (Io), Any Speed |
| Betriebstemperatur - Anschluss | 125°C (Max) |
| Verpackung | Tape & Reel (TR) |

RB481KTL ist neu im Original, Suche RB481KTL Datenblätter, PDF, Inventar bei Y-IC.com Online, Bestellen Sie RB481KTL LAPIS Semiconductor mit Garantie und Vertrauen. Anfrage RB481KTL: Info@Y-IC.com

Sie können auch interessiert sein:

| | | | |
|---|--|--|--|
| RB481Y T2R ROHM RB481Y T2R ROHM | RB481Y-40 ROHM RB481Y-40 ROHM | RB481K T2R ROHM ROHM SOT343 | RB481KB TL ROHM ROHM SOT-363 |
| RB481Y-40FHT2R LAPIS Semiconductor SCHOTTKY BARRIER DIODES (CORRESP | RB481Y ROHM RB481Y ROHM | RB481K TL ROHM RB481K TL ROHM | RB481Y-40T2R LAPIS Semiconductor DIODE ARRAY SCHOTTKY 40V EMD4 |

heiße Teile

Mehr

| | | | | |
|-----------------|----------------|--------------------|--------------|------------------|
| CN611616 | GD10PJK120F1SD | GRM1555C1H9R0DZ01D | LM19CIZ/NOPB | MMSZ5239B-V-GS08 |
| P214CH06CH0 | PVG613APBF | RB400DT146 | RB400VA-50 | RB400VA-50TR |
| RB411DFT146 | RB411DT146 | RB411VA-50 | RB411VA-50TR | RB420DT146 |
| RB421DT146 | RB425D-T146 | RB425DT146 | RB441Q-40 | RB441Q-40T-72 |
| RB441Q-40T-77 | RB450FT106 | RB451FFH | RB451FT106 | RB461FT106 |
| RB471ET148 | RB480KTL | RB480KTR | RB480SGTE61 | RB480STE61 |
| RB480Y-40 | RB480Y-40T2R | RB480Y-90 | RB480Y-90T2R | RB480YNPT2R |
| RB480YT2R | RB481Y-40 | RB481Y-90T2R | RB481YT2R | RB491D-P |
| RB491D-R1-00001 | RB491DT146 | RB491DT146R | RB495D/D3Q | RB495DT146 |
| RB496EATR | RB496KA-TR | RB496KATR | RLZTE-1130B | TSB41AB1PAP |

Contact us: Info@Y-IC.com

HINZUFÜGEN: Einheit A5-B5 Nr.509, 5 / F Sing Win Fabrikgebäude, 15-17 Shing Yip St, Kwun Tong, Kowloon, HongKong.

Copyright © 2019 YIC International Co., Limited