

	<h2 style="color: red;">S-80816CLNB-B6BT2U</h2>	
	Hersteller-Teilenummer:	S-80816CLNB-B6BT2U
	Hersteller / Marke:	SII Semiconductor Corporation
	Teil der Beschreibung:	IC VOLT DETECTOR 1.6V SC-82AB
Datenblätter:	 S-80816CLNB-B6BT2U.pdf	
RoHs Status:	Bleifrei / RoHS-konform	
Lagerzustand:	New original, Stock Available.	
Liefern von:	Hong Kong	
Versandweg:	DHL/Fedex/TNT/UPS/EMS	
<p>Image may be representation. See specs for product details.</p>		

Spezifikationen

Teilenummer	S-80816CLNB-B6BT2U
Hersteller	SII Semiconductor Corporation
Beschreibung	IC VOLT DETECTOR 1.6V SC-82AB
Kategorie	Integrierte Schaltungen (ICs) > PMIC - Vorgesetzte
Teilstatus	Require For Quote & Check Stock
Spannung - Schwellen	1.6V
Art	Voltage Detector
Supplier Device-Gehäuse	SC-82AB
Serie	S-808xxC
Zurücksetzen Timeout	-
zurückstellen	Active Low
Verpackung	Tape & Reel (TR)
Verpackung / Gehäuse	SC-82A, SOT-343
Ausgabe	Push-Pull, Totem Pole
Betriebstemperatur	-40°C ~ 85°C (TA)
Anzahl der überwachten Spannungen	1
Befestigungsart	Surface Mount

S-80816CLNB-B6BT2U Electronic Components ist ein 100% neues Original von YIC Distributor, S-80816CLNB-B6BT2U-Datenblätter durchsuchen, PDF, Inventar bei Y-IC.com Online, S-80816CLNB-B6BT2U SII Semiconductor Corporation mit Garantie und Vertrauen bestellen. Versand per DHL / FedEx / TNT / UPS Express. Unterstützung der Zahlung mit telegrafischer Überweisung (T / T) oder PayPal.

RFQ S-80816CLNB-B6BT2U E-Mail: Info@Y-IC.com

Sie können auch interessiert

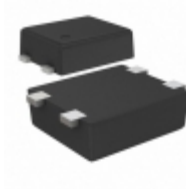
sein:



S-80816CLMA-B6BT1G
SEIKO
S-80816CLMA-B6BT1G SEIKO



S-80816CLUA-B6BT2G
SII Semiconductor Corporation
IC VOLT DETECTOR 1.6V SOT89-3



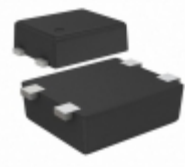
S-80816CLPF-B6BTFU
SII Semiconductor Corporation
IC VOLT DETECTOR 1.6V SNT-4A



S-80816CLY-B-G
SII Semiconductor Corporation
IC VOLT DETECTOR 1.6V TO-92



S-80816CLMC-B6BT2G
SII Semiconductor Corporation
IC VOLT DETECTOR 1.6V SOT23-5



S-80816CLPF-B6BTFG
SII Semiconductor Corporation
IC VOLT DETECTOR 1.6V SNT-4A



S-80816CLMC-B6BT2U
SII Semiconductor Corporation
IC VOLT DETECTOR 1.6V SOT23-5



S-80816CLUA-B6BT2U
SII Semiconductor Corporation
IC VOLT DETECTOR 1.6V SOT89-3

Verwandtes Hot-Keyword

Mehr

S-80816CLNB-B6BT2U SII Semiconductor Corporation	S-80816CLNB-B6BT2U Datenblatt	S-80816CLNB-B6BT2U-Datenblätter	S-80816CLNB-B6BT2U PDF	SII Semiconductor Corporation S-80816CLNB-B6BT2U
S-80816CLNB-B6BT2U Electronic	S-80816CLNB-B6BT2U-Komponenten	S-80816CLNB-B6BT2U-Verteiler	S-80816CLNB-B6BT2U-Bild	S-80816CLNB-B6BT2U-Teil
S-80816CLNB-B6BT2U Preis	S-80816CLNB-B6BT2U Hersteller	S-80816CLNB-B6BT2U Bild	S-80816CLNB-B6BT2U Aktie	S-80816CLNB-B6BT2U Inventar
S-80816CLNB-B6BT2U Neu	S-80816CLNB-B6BT2U Original	S-80816CLNB-B6BT2U garantiert	S-80816CLNB-B6BT2U RFQ	S-80816CLNB-B6BT2U Online bestellen

Contact us: Info@Y-IC.com

HINZUFÜGEN: Einheit A5-B5 Nr.509, 5 / F Sing Win Fabrikgebäude, 15-17 Shing Yip St, Kwun Tong, Kowloon, HongKong.

Copyright © 2019 YIC International Co., Limited