

**Panasonic**

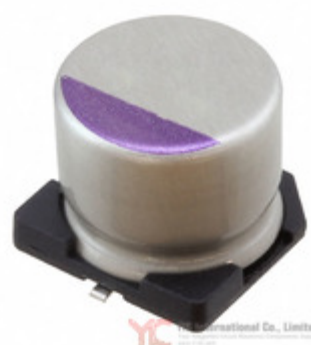


Image may be representation.  
See specs for product details.

## 10SVQP120M





|                                |                                 |
|--------------------------------|---------------------------------|
| <b>Hersteller-Teilenummer:</b> | 10SVQP120M                      |
| <b>Hersteller / Marke:</b>     | Panasonic                       |
| <b>Teil der Beschreibung:</b>  | CAP ALUM POLY 120UF 20% 10V SMD |
| <b>Datenblätter:</b>           | <a href="#">10SVQP120M.pdf</a>  |
| <b>RoHs Status:</b>            | Bleifrei / RoHS-konform         |
| <b>Lagerzustand:</b>           | New original, Stock Available.  |
| <b>Liefern von:</b>            | Hong Kong                       |
| <b>Versandweg:</b>             | DHL/Fedex/TNT/UPS/EMS           |

### Spezifikationen

|   |  |
|---|--|
| Teilenummer                               | 10SVQP120M   |
| Hersteller                                | Panasonic  |
| Beschreibung                              | CAP ALUM POLY 120UF 20% 10V SMD                    |
| Kategorie                                 | Kondensatoren > Aluminium-Polymer-Kondensatoren    |
| Teilstatus                                | Require For Quote & Check Stock                    |
| Spannung - Nennwert                       | 10V  |
| Art                                       | Polymer  |
| Toleranz                                  | ±20%   |
| Oberflächenmontage Land Größe             | 0.327" L x 0.327" W (8.30mm x 8.30mm)              |
| Größe / Dimension                         | 0.315" Dia (8.00mm)                                |
| Serie                                     | OS-CON™, SVQP                                      |
| Restwelligkeit bei niedriger Frequenz     | 128mA @ 120Hz                                      |
| Ripple Current @ High Frequency           | 2.56A @ 100kHz                                     |
| Bewertungen                               | -  |
| Verpackung                                | Original-Reel®                                     |
| Verpackung / Gehäuse                      | Radial, Can - SMD                                  |
| Andere Namen                              | P122180DKR   |
| Betriebstemperatur                        | -55°C ~ 125°C                                      |
| Befestigungsart                           | Surface Mount                                      |
| Feuchtigkeitsempfindlichkeitsniveau (MSL) | 1 (Unlimited)                                      |
| Hersteller Standard Vorlaufzeit           | 13 Weeks   |
| Lebensdauer @ Temp.                       | 1000 Hrs @ 125°C                                   |
| Leiter-Abstand                            | -  |
| Bleifreier Status / RoHS-Status           | Lead free / RoHS Compliant                         |
| Höhe - eingesteckt (max)                  | 0.276" (7.00mm)                                    |
| ESR (Equivalent Series Resistance)        | 35 mOhm  |
| detaillierte Beschreibung                 | 120µF 10V Aluminum Polymer Capacitor Radial, Can - |
| Kapazität                                 | 120µF  |
| Anwendungen                               | General Purpose                                    |

10SVQP120M Electronic Components ist ein 100% neues Original von YIC Distributor, 10SVQP120M-Datenblätter durchsuchen, PDF, Inventar bei Y-IC.com Online, 10SVQP120M Panasonic mit Garantie und Vertrauen bestellen. Versand per DHL / FedEx / TNT / UPS Express. Unterstützung der Zahlung mit telegrafischer Überweisung (T / T) oder PayPal.  
RFQ 10SVQP120M E-Mail: Info@Y-IC.com

### Sie können auch interessiert

|   |  |   |  |
|---|--|---|--|
| <p>sein:</p>  <p><b>10SVPS15M</b><br/>Panasonic Electronic Components<br/>CAP ALUM POLY 15UF 20% 10V SMD</p> |  <p><b>10SVQP150M</b><br/>Panasonic Electronic Components<br/>CAP ALUM POLY 150UF 20% 10V SMD</p> |  <p><b>10SVPS68M</b><br/>Panasonic Electronic Components<br/>CAP ALUM POLY 68UF 20% 10V SMD</p> |  <p><b>10SXB22M</b><br/>Rubycon<br/>CAP ALUM POLY 22UF 20% 10V SMD</p>                          |
|  <p><b>10SX1189DR2</b><br/>MOTOROL<br/>MOTOROL SOP</p>   |  <p><b>10SVPS33M</b><br/>Panasonic<br/>CAP ALUM POLY 33UF 20% 10V SMD</p>                         |  <p><b>10SVPS33M</b><br/>SANYO<br/>SANYO SMD</p>  |  <p><b>10SVQP56M</b><br/>Panasonic Electronic Components<br/>CAP ALUM POLY 56UF 20% 10V SMD</p> |

### Verwandtes Hot-Keyword

Mehr

|                       |                        |                         |                  |                             |
|-----------------------|------------------------|-------------------------|------------------|-----------------------------|
| 10SVQP120M Panasonic  | 10SVQP120M Datenblatt  | 10SVQP120M-Datenblätter | 10SVQP120M PDF   | Panasonic 10SVQP120M        |
| 10SVQP120M Electronic | 10SVQP120M-Komponenten | 10SVQP120M-Verteiler    | 10SVQP120M-Bild  | 10SVQP120M-Teil             |
| 10SVQP120M Preis      | 10SVQP120M Hersteller  | 10SVQP120M Bild         | 10SVQP120M Aktie | 10SVQP120M Inventar         |
| 10SVQP120M Neu        | 10SVQP120M Original    | 10SVQP120M garantiert   | 10SVQP120M RFQ   | 10SVQP120M Online bestellen |

Contact us: **Info@Y-IC.com**

HINZUFÜGEN: Einheit A5-B5 Nr.509, 5 / F Sing Win Fabrikgebäude, 15-17 Shing Yip St, Kwun Tong, Kowloon, HongKong.

Copyright © 2019 YIC International Co., Limited