

TAIYO YUDEN

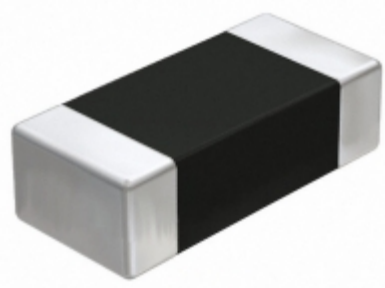


Image may be representation.
See specs for product details.

QVS107CG1R8BCHT

Hersteller-Teilenummer:	QVS107CG1R8BCHT
Hersteller / Marke:	Taiyo Yuden
Teil der Beschreibung:	CAP CER 1.8PF 250V NP0 0603
Datenblätter:	1.QVS107CG1R8BCHT.pdf 2.QVS107CG1R8BCHT.pdf 3.QVS107CG1R8BCHT.pdf 4.QVS107CG1R8BCHT.pdf
RoHs Status:	Bleifrei / RoHS-konform
Lagerzustand:	New original, Stock Available.
Liefern von:	Hong Kong
Versandweg:	DHL/Fedex/TNT/UPS/EMS

Spezifikationen

Teilenummer	QVS107CG1R8BCHT
Hersteller	Taiyo Yuden
Beschreibung	CAP CER 1.8PF 250V NP0 0603
Kategorie	Kondensatoren > Keramikkondensatoren
Teilstatus	Require For Quote & Check Stock
Serie	V
Spannung - Nennwert	250V
Betriebstemperatur	-55°C ~ 125°C
Bewertungen	-
Befestigungsart	Surface Mount, MLCC
Größe / Dimension	0.063" L x 0.031" W (1.60mm x 0.80mm)
Höhe - eingesteckt (max)	-
Eigenschaften	-
Kapazität	1.8pF
Toleranz	±0.1pF
Anwendungen	Automotive
Leiter-Abstand	-
Verpackung / Gehäuse	0603 (1608 Metric)
Temperaturkoeffizient	C0G, NP0
Dicke (max)	0.031" (0.80mm)
Leitungsstil	-
Verpackung	Tape & Reel (TR)

QVS107CG1R8BCHT ist neu im Original, Suche QVS107CG1R8BCHT Datenblätter, PDF, Inventar bei Y-IC.com Online, Bestellen Sie QVS107CG1R8BCHT Taiyo Yuden mit Garantie und Vertrauen. Anfrage QVS107CG1R8BCHT: Info@Y-IC.com

Sie können auch interessiert sein:

 QVS107CG150JCHT Taiyo Yuden CAP CER 15PF 250V NP0 0603	 QVS107CG1R5CCHT Taiyo Yuden CAP CER 1.5PF 250V NP0 0603	 QVS107CG1R2BCHT Taiyo Yuden CAP CER 1.2PF 250V NP0 0603	 QVS107CG1R2CCHT Taiyo Yuden CAP CER 1.2PF 250V NP0 0603
 QVS107CG1R8CCHT Taiyo Yuden CAP CER 1.8PF 250V NP0 0603	 QVS107CG220JCHT Taiyo Yuden CAP CER 22PF 250V NP0 0603	 QVS107CG2R2CCHT Taiyo Yuden CAP CER 2.2PF 250V NP0 0603	 QVS107CG2R2BCHT Taiyo Yuden CAP CER 2.2PF 250V NP0 0603

heiße Teile

Mehr

⊕ QVS107CG010BCHT	↔ QVS107CG010CCHT	⇒ QVS107CG020BCHT	D QVS107CG020CCHT	↔ QVS107CG030BCHT
⊕ QVS107CG030CCHT	⊕ QVS107CG0R8BCHT	D QVS107CG0R8BCHT	⇒ QVS107CG0R8CCHT	↔ QVS107CG100GCCHT
⊕ QVS107CG100JCHT	⊕ QVS107CG100JCHT	⊕ QVS107CG101JCHT	↔ QVS107CG120JCHT	↔ QVS107CG120JCHT
D QVS107CG150JCHT	⊕ QVS107CG150JCHT	⊕ QVS107CG1R2BCHT	⊕ QVS107CG1R2CCHT	↔ QVS107CG1R5BCHT
⇒ QVS107CG1R5CCHT	↔ QVS107CG1R8CCHT	⊕ QVS107CG220JCHT	⊕ QVS107CG220JCHT	↔ QVS107CG2R2BCHT
↔ QVS107CG2R2CCHT	⇒ QVS107CG2R7BCHT	D QVS107CG2R7CCHT	⊕ QVS107CG390JCHT	⊕ QVS107CG390JCHT
⊕ QVS107CG3R3BCHT	D QVS107CG3R3CCHT	⇒ QVS107CG3R9BCHT	↔ QVS107CG3R9CCHT	↔ QVS107CG470JCHT
⊕ QVS107CG4R7BCHT	⊕ QVS107CG4R7CCHT	↔ QVS107CG560JCHT	⇒ QVS107CG560JCHT	↔ QVS107CG5R6CCHT
⊕ QVS107CG5R6DCCHT	⊕ QVS107CG680JCHT	⊕ QVS107CG680JCHT	D QVS107CG6R8CCHT	↔ QVS107CG6R8DCCHT
↔ QVS107CG6R8DCCHT	⊕ QVS107CG750JCHT	⊕ QVS107CG750JCHT	⊕ QVS107CG820JCHT	↔ QVS107CG820JCHT

Contact us: Info@Y-IC.com

HINZUFÜGEN: Einheit A5-B5 Nr.509, 5 / F Sing Win Fabrikgebäude, 15-17 Shing Yip St, Kwun Tong, Kowloon, HongKong.

Copyright © 2019 YIC International Co., Limited