



Image may be representation.
See specs for product details.

DS1375

Hersteller-Teilenummer:	DS1375
Hersteller / Marke:	MAX
Teil der Beschreibung:	DS1375 MAX
RoHs Status:	
Lagerzustand:	New original, 260 pcs Stock Available.
Liefern von:	Hong Kong
Versandweg:	DHL/Fedex/TNT/UPS/EMS

Spezifikationen

Teilenummer	DS1375
Hersteller	MAX
Beschreibung	DS1375 MAX
Kategorie	Integrierte Schaltungen (ICs) > Specialized Hot ICs
Teilstatus	260 pcs Stock
Serie	-
RoHs Status	Lead free / RoHS Compliant
Bedingung	New Original Stock
Garantie	100% Perfect Functions
Vorlaufzeit	2-3days after payment.
Zahlung	PayPal / Telegraphic Transfer / Western Union
Versand per	DHL / Fedex / UPS
Hafen	HongKong
Anfrage-E-Mail	Info@Y-IC.com

DS1375 Electronic Components ist ein 100% neues Original von YIC Distributor, DS1375-Datenblätter durchsuchen, PDF, Inventar bei Y-IC.com Online, DS1375 mit Garantie und Vertrauen bestellen. Versand per DHL / FedEx / TNT / UPS Express. Unterstützung der Zahlung mit telegrafischer Überweisung (T / T) oder PayPal.

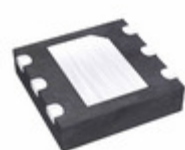
RFQ DS1375 E-Mail: Info@Y-IC.com

Sie können auch interessiert

sein:



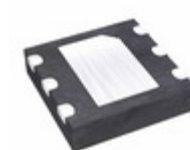
DS1374U-33+TR
MAXIM
DS1374U-33+TR MAXIM



DS1375T+T&R
Maxim Integrated
IC RTC CLK/CALENDAR I2C 6-TDFN



DS1374U-33+
Maxim Integrated
IC RTC BINARY CNT I2C 10-USOP



DS1375T+
Maxim Integrated
IC RTC CLK/CALENDAR I2C 6-TDFN



DS1374U-33+T
MAXIM
DS1374U-33+T MAXIM



DS1384FP-12
Maxim Integrated
IC RTC CLK/CALENDAR PAR 44-MQFP



DS1384FP
DALLAS
DS1384FP DALLAS



DS1384A
MAX
DS1384A MAX

Verwandtes Hot-Keyword

Mehr

DS1375	DS1375 Datenblatt	DS1375-Datenblätter	DS1375 PDF	DS1375
DS1375 Electronic	DS1375-Komponenten	DS1375-Verteiler	DS1375-Bild	DS1375-Teil
DS1375 Preis	DS1375 Hersteller	DS1375 Bild	DS1375 Aktie	DS1375 Inventar
DS1375 Neu	DS1375 Original	DS1375 garantiert	DS1375 RFQ	DS1375 Online bestellen

Contact us: Info@Y-IC.com

HINZUFÜGEN: Einheit A5-B5 Nr.509, 5 / F Sing Win Fabrikgebäude, 15-17 Shing Yip St, Kwun Tong, Kowloon, HongKong.

Copyright © 2019 YIC International Co., Limited