

Panasonic



Image may be representation.
See specs for product details.

EEE-TK1C681AQ

Hersteller-Teilenummer:	EEE-TK1C681AQ
Hersteller / Marke:	Panasonic
Teil der Beschreibung:	CAP ALUM 680UF 20% 16V SMD
Datenblätter:	1.EEE-TK1C681AQ.pdf 2.EEE-TK1C681AQ.pdf 3.EEE-TK1C681AQ.pdf 4.EEE-TK1C681AQ.pdf 5.EEE-TK1C681AQ.pdf 6.EEE-TK1C681AQ.pdf 7.EEE-TK1C681AQ.pdf 8.EEE-TK1C681AQ.pdf 9.EEE-TK1C681AQ.pdf 10.EEE-TK1C681AQ.pdf
RoHs Status:	Bleifrei / RoHS-konform
Lagerzustand:	New original, Stock Available.
Liefern von:	Hong Kong
Versandweg:	DHL/Fedex/TNT/UPS/EMS

Spezifikationen

Teilenummer	EEE-TK1C681AQ
Hersteller	Panasonic
Beschreibung	CAP ALUM 680UF 20% 16V SMD
Kategorie	Kondensatoren > Aluminiumkondensatoren
Teilstatus	Require For Quote & Check Stock
Spannungswert	16V
Toleranz	±20%
Oberflächenmontage Land Größe	0.531" L x 0.531" W (13.50mm x 13.50mm)
Größe / Dimension	0.492" Dia (12.50mm)
Serie	TK
Brummstrom	600mA @ 120Hz
Polarisation	Polar
Verpackung	Tape & Reel (TR)
Verpackung / Gehäuse	Radial, Can - SMD
Betriebstemperatur	-40°C ~ 125°C
Befestigungsart	Surface Mount
Lebensdauer @ Temp.	2000 Hrs @ 125°C
Leiter-Abstand	-
Scheinwiderstand	-
Höhe - eingesteckt (max)	0.532" (13.50mm)
ESR (Equivalent Series Resistance)	120 mOhm @ 100kHz
Kapazität	680µF
Anwendungen	General Purpose

EEE-TK1C681AQ Electronic Components ist ein 100% neues Original von YIC Distributor, EEE-TK1C681AQ-Datenblätter durchsuchen, PDF, Inventar bei Y-IC.com Online, EEE-TK1C681AQ Panasonic mit Garantie und Vertrauen bestellen. Versand per DHL / FedEx / TNT / UPS Express. Unterstützung der Zahlung mit telegrafischer Überweisung (T / T) oder PayPal.
RFQ EEE-TK1C681AQ E-Mail: Info@Y-IC.com

Sie können auch interessiert

sein:



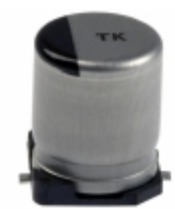
EEE-TK1C332AM
Panasonic Electronic Components
CAP ALUM 3300UF 20% 16V SMD



EEE-TK1C471AQ
Panasonic Electronic Components
CAP ALUM 470UF 20% 16V SMD



EEE-TK1E222AM
Panasonic Electronic Components
CAP ALUM 2200UF 20% 25V SMD



EEE-TK1E101P
Panasonic Electronic Components
CAP ALUM 100UF 20% 25V SMD



EEE-TK1C222AM
Panasonic Electronic Components
CAP ALUM 2200UF 20% 16V SMD



EEE-TK1E221P
Panasonic Electronic Components
CAP ALUM 220UF 20% 25V SMD



EEE-TK1E221UP
Panasonic Electronic Components
CAP ALUM 220UF 20% 25V SMD



EEE-TK1C331UP
Panasonic Electronic Components
CAP ALUM 330UF 20% 16V SMD

Verwandtes Hot-Keyword

Mehr

EEE-TK1C681AQ Panasonic
EEE-TK1C681AQ Electronic
EEE-TK1C681AQ Preis
EEE-TK1C681AQ Neu

EEE-TK1C681AQ Datenblatt
EEE-TK1C681AQ-Komponenten
EEE-TK1C681AQ Hersteller
EEE-TK1C681AQ Original

EEE-TK1C681AQ-Datenblätter
EEE-TK1C681AQ-Verteiler
EEE-TK1C681AQ Bild
EEE-TK1C681AQ garantiert

EEE-TK1C681AQ PDF
EEE-TK1C681AQ-Bild
EEE-TK1C681AQ Aktie
EEE-TK1C681AQ RFQ

Panasonic EEE-TK1C681AQ
EEE-TK1C681AQ-Teil
EEE-TK1C681AQ Inventar
EEE-TK1C681AQ Online bestellen

Contact us: **Info@Y-IC.com**

HINZUFÜGEN: Einheit A5-B5 Nr.509, 5 / F Sing Win Fabrikgebäude, 15-17 Shing Yip St, Kwun Tong, Kowloon, HongKong.

Copyright © 2019 YIC International Co., Limited