

Panasonic

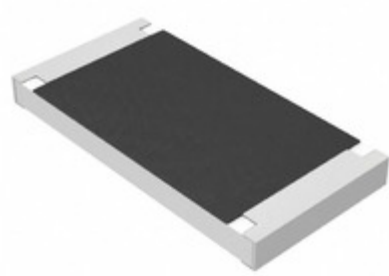


Image may be representation.
See specs for product details.

ERJ-1TRQFR22U

Hersteller-Teilenummer:	ERJ-1TRQFR22U
Hersteller / Marke:	Panasonic
Teil der Beschreibung:	RES SMD 0.22 OHM 1% 1W 2512
Datenblätter:	ERJ-1TRQFR22U.pdf
RoHs Status:	Bleifrei / RoHS-konform
Lagerzustand:	New original, 4000 pcs Stock Available.
Liefern von:	Hong Kong
Versandweg:	DHL/Fedex/TNT/UPS/EMS

Spezifikationen

Teilenummer	ERJ-1TRQFR22U
Hersteller	Panasonic
Beschreibung	RES SMD 0.22 OHM 1% 1W 2512
Kategorie	Widerstände > Chipwiderstand - Oberflächenmontage
Teilstatus	4000 pcs Stock
Serie	ERJ
Betriebstemperatur	-55°C ~ 125°C
Größe / Dimension	0.252" L x 0.126" W (6.40mm x 3.20mm)
Höhe - eingesteckt (max)	0.028" (0.70mm)
Eigenschaften	Automotive AEC-Q200, Current Sense
Toleranz	±1%
Verpackung / Gehäuse	2512 (6432 Metric)
Temperaturkoeffizient	±200ppm/°C
Fehlerrate	-
Supplier Device-Gehäuse	2512
Leistung (W)	1W
Widerstand (Ohm)	0.22
Anzahl der Anschlüsse	2
Zusammensetzung	Thick Film
Verpackung	Tape & Reel (TR)

ERJ-1TRQFR22U ist neu im Original, Suche ERJ-1TRQFR22U Datenblätter, PDF, Inventar bei Y-IC.com Online, Bestellen Sie ERJ-1TRQFR22U Panasonic mit Garantie und Vertrauen.
Anfrage ERJ-1TRQFR22U: Info@Y-IC.com

Sie können auch interessiert sein:

 ERJ-1TRQF6R8U Panasonic RES SMD 6.8 OHM 1% 1W 2512	 ERJ-1TRQF8R2U Panasonic RES SMD 8.2 OHM 1% 1W 2512	 ERJ-1TRQFR30U Panasonic RES SMD 0.3 OHM 1% 1W 2512	 ERJ-1TRQF6R2U Panasonic RES SMD 6.2 OHM 1% 1W 2512
 ERJ-1TRQFR27U Panasonic RES SMD 0.27 OHM 1% 1W 2512	 ERJ-1TRQFR33U Panasonic RES SMD 0.33 OHM 1% 1W 2512	 ERJ-1TRQFR24U Panasonic RES SMD 0.24 OHM 1% 1W 2512	 ERJ-1TRQFR36U Panasonic RES SMD 0.36 OHM 1% 1W 2512

heiße Teile

Mehr

Contact us: Info@Y-IC.com

HINZUFÜGEN: Einheit A5-B5 Nr.509, 5 / F Sing Win Fabrikgebäude, 15-17 Shing Yip St, Kwun Tong, Kowloon, HongKong.

Copyright © 2019 YIC International Co., Limited