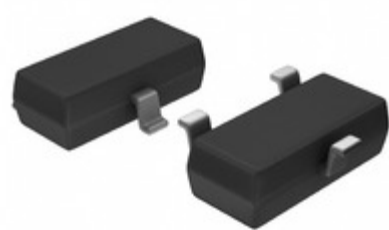




LAPIS Semiconductor



YIC International Co., Limited.

Image may be representation.
See specs for product details.

2SK2731T146

Hersteller-Teilenummer:	2SK2731T146
Hersteller / Marke:	LAPIS Semiconductor
Teil der Beschreibung:	MOSFET N-CH 30V 200MA SOT-346
Datenblätter:	2SK2731T146.pdf
RoHs Status:	Bleifrei / RoHS-konform
Lagerzustand:	New original, 141098 pcs Stock Available.
Liefern von:	Hong Kong
Versandweg:	DHL/Fedex/TNT/UPS/EMS

Spezifikationen

Teilenummer	2SK2731T146
Hersteller	LAPIS Semiconductor
Beschreibung	MOSFET N-CH 30V 200MA SOT-346
Kategorie	Diskrete Halbleiterprodukte > Transistoren-FETs ,
Teilstatus	141098 pcs Stock
VGS (th) (Max) @ Id	2.5V @ 1mA
Vgs (Max)	±20V
Technologie	MOSFET (Metal Oxide)
Supplier Device-Gehäuse	SMT3
Serie	-
Rds On (Max) @ Id, Vgs	2.8 Ohm @ 100mA, 10V
Verlustleistung (max)	200mW (Ta)
Verpackung	Tape & Reel (TR)
Verpackung / Gehäuse	TO-236-3, SC-59, SOT-23-3
Betriebstemperatur	150°C (TJ)
Befestigungsart	Surface Mount
Eingabekapazität (Ciss) (Max) @ Vds	25pF @ 10V
Gate Charge (Qg) (Max) @ Vgs	-
Typ FET	N-Channel
FET-Merkmal	-
Antriebsspannung (Max Rds On, Min Rds On)	4V, 10V
Drain-Source-Spannung (Vdss)	30V
Strom - Ununterbrochener Abfluss (Id) bei 25 ° C	200mA (Ta)

2SK2731T146 Electronic Components ist ein 100% neues Original von YIC Distributor, 2SK2731T146-Datenblätter durchsuchen, PDF, Inventar bei Y-IC.com Online, 2SK2731T146 LAPIS Semiconductor mit Garantie und Vertrauen bestellen. Versand per DHL / FedEx / TNT / UPS Express. Unterstützung der Zahlung mit telegrafischer Überweisung (T / T) oder PayPal. RFQ 2SK2731T146 E-Mail: Info@Y-IC.com

Sie können auch interessiert

<p>sein:</p> <p>Not Actual Photo YIC International Co., Limited.</p> <p>2SK2731 T146 ROHM 2SK2731 T146 ROHM</p>	<p>Not Actual Photo YIC International Co., Limited.</p> <p>2SK2731FT146 ROHM 2SK2731FT146 ROHM</p>	<p>Not Actual Photo YIC International Co., Limited.</p> <p>2SK2735L R 2SK2735L R</p>	<p>Not Actual Photo YIC International Co., Limited.</p> <p>2SK2735STL-E RENESAS 2SK2735STL-E RENESAS</p>
<p>Not Actual Photo YIC International Co., Limited.</p> <p>2SK2735 H 2SK2735 H</p>	<p>Not Actual Photo YIC International Co., Limited.</p> <p>2SK2730 Original 2SK2730 Original</p>	<p>Not Actual Photo YIC International Co., Limited.</p> <p>2SK2731FST146 ROHM 2SK2731FST146 ROHM</p>	<p>Not Actual Photo YIC International Co., Limited.</p> <p>2SK2733 TOS 2SK2733 TOS</p>

Verwandtes Hot-Keyword

Mehr

2SK2731T146 LAPIS Semiconductor	2SK2731T146 Datenblatt	2SK2731T146-Datenblätter	2SK2731T146 PDF	LAPIS Semiconductor 2SK2731T146
2SK2731T146 Electronic	2SK2731T146-Komponenten	2SK2731T146-Verteiler	2SK2731T146-Bild	2SK2731T146-Teil
2SK2731T146 Preis	2SK2731T146 Hersteller	2SK2731T146 Bild	2SK2731T146 Aktie	2SK2731T146 Inventar
2SK2731T146 Neu	2SK2731T146 Original	2SK2731T146 garantiert	2SK2731T146 RFQ	2SK2731T146 Online bestellen

Contact us: Info@Y-IC.com

HINZUFÜGEN: Einheit A5-B5 Nr.509, 5 / F Sing Win Fabrikgebäude, 15-17 Shing Yip St, Kwun Tong, Kowloon, HongKong.

Copyright © 2019 YIC International Co., Limited