


	<h2 style="color: red;">W2A41C221MAT2A</h2>	
	Hersteller-Teilenummer:	W2A41C221MAT2A
	Hersteller / Marke:	AVX Corporation
	Teil der Beschreibung:	CAP ARRAY 220PF 100V X7R 0508
	Datenblätter:	 1.W2A41C221MAT2A.pdf  2.W2A41C221MAT2A.pdf
	RoHs Status:	Bleifrei / RoHS-konform
	Lagerzustand:	New original, Stock Available.
	Liefern von:	Hong Kong
	Versandweg:	DHL/Fedex/TNT/UPS/EMS
<p>Image may be representation. See specs for product details.</p>		

Spezifikationen

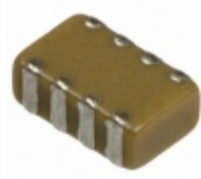
Teilenummer	W2A41C221MAT2A
Hersteller	AVX Corporation
Beschreibung	CAP ARRAY 220PF 100V X7R 0508
Kategorie	Kondensatoren > Kondensatoren-Netzwerke, Arrays
Teilstatus	Require For Quote & Check Stock
Spannung - Nennwert	100V
Toleranz	±20%
Temperaturkoeffizient	X7R
Größe / Dimension	0.051" L x 0.083" W (1.30mm x 2.10mm)
Serie	IPC
Bewertungen	-
Verpackung	Tape & Reel (TR)
Verpackung / Gehäuse	0508 (1220 Metric)
Anzahl der Kondensatoren	4
Befestigungsart	Surface Mount
Höhe - eingesteckt (max)	0.037" (0.94mm)
Dielektrikummaterial	Ceramic
Schaltungstyp	Isolated
Kapazität	220pF

W2A41C221MAT2A Electronic Components ist ein 100% neues Original von YIC Distributor, W2A41C221MAT2A-Datenblätter durchsuchen, PDF, Inventar bei Y-IC.com Online, W2A41C221MAT2A AVX Corporation mit Garantie und Vertrauen bestellen. Versand per DHL / FedEx / TNT / UPS Express. Unterstützung der Zahlung mit telegrafischer Überweisung (T / T) oder PayPal.

RFQ W2A41C221MAT2A E-Mail: Info@Y-IC.com

Sie können auch interessiert

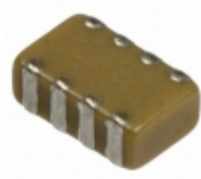
sein:



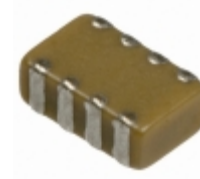
W2A41C152KAT2A
AVX Corporation
CAP ARRAY 1500PF 100V X7R 0508



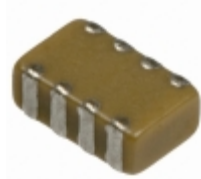
W2A41C471KAT2A
AVX Corporation
CAP ARRAY 470PF 100V X7R 0508



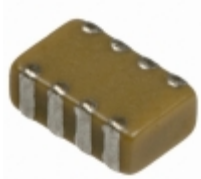
W2A41C102MAT2A
AVX Corporation
CAP ARRAY 1000PF 100V X7R 0508



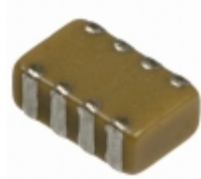
W2A41A680JAT2A
AVX Corporation
CAP ARRAY 68PF 100V NP0 0508



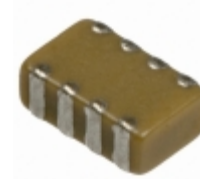
W2A41C332KAT2A
AVX Corporation
CAP ARRAY 3300PF 100V X7R 0508



W2A41A680KAT2A
AVX Corporation
CAP ARRAY 68PF 100V NP0 0508



W2A41C222MAT2F
AVX Corporation
CAP ARRAY 2200PF 100V X7R 0508



W2A41C222KAT2A
AVX Corporation
CAP ARRAY 2200PF 100V X7R 0508

Verwandtes Hot-Keyword

Mehr

W2A41C221MAT2A AVX Corporation	W2A41C221MAT2A Datenblatt	W2A41C221MAT2A-Datenblätter	W2A41C221MAT2A PDF	AVX Corporation W2A41C221MAT2A
W2A41C221MAT2A Electronic	W2A41C221MAT2A-Komponenten	W2A41C221MAT2A-Verteiler	W2A41C221MAT2A-Bild	W2A41C221MAT2A-Teil
W2A41C221MAT2A Preis	W2A41C221MAT2A Hersteller	W2A41C221MAT2A Bild	W2A41C221MAT2A Aktie	W2A41C221MAT2A Inventar
W2A41C221MAT2A Neu	W2A41C221MAT2A Original	W2A41C221MAT2A garantiert	W2A41C221MAT2A RFQ	W2A41C221MAT2A Online bestellen

Contact us: Info@Y-IC.com

HINZUFÜGEN: Einheit A5-B5 Nr.509, 5 / F Sing Win Fabrikgebäude, 15-17 Shing Yip St, Kwun Tong, Kowloon, HongKong.

Copyright © 2019 YIC International Co., Limited