



KSC4435

Hersteller-Teilenummer:	KSC4435
Hersteller / Marke:	KINGWELL
Teil der Beschreibung:	KSC4435 KINGWELL
RoHs Status:	
Lagerzustand:	New original, 1652 pcs Stock Available.
Liefern von:	Hong Kong
Versandweg:	DHL/Fedex/TNT/UPS/EMS

Image may be representation.
See specs for product details.

Spezifikationen

Teilenummer	KSC4435
Hersteller	KINGWELL
Beschreibung	KSC4435 KINGWELL
Kategorie	Integrierte Schaltungen (ICs) > Specialized Hot ICs
Teilstatus	1652 pcs Stock
Serie	-
RoHs Status	Lead free / RoHS Compliant
Bedingung	New Original Stock
Garantie	100% Perfect Functions
Vorlaufzeit	2-3days after payment.
Zahlung	PayPal / Telegraphic Transfer / Western Union
Versand per	DHL / Fedex / UPS
Hafen	HongKong
Anfrage-E-Mail	Info@Y-IC.com

KSC4435 Electronic Components ist ein 100% neues Original von YIC Distributor, KSC4435-Datenblätter durchsuchen, PDF, Inventar bei Y-IC.com Online, KSC4435 mit Garantie und Vertrauen bestellen. Versand per DHL / FedEx / TNT / UPS Express. Unterstützung der Zahlung mit telegrafischer Überweisung (T / T) oder PayPal.

RFQ KSC4435 E-Mail: Info@Y-IC.com

Sie können auch interessiert

sein:



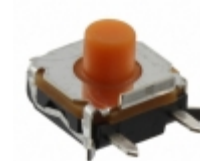
KSC442G 70SH LFS PF
C&K
TACT 6.2 X 6.2, 5.1 MM H, 4.0N,



KSC443J 70SH LFG
C&K
SWITCH TACTILE SPST-NO 0.01A
32V



KSC461G 70SH LFS PF
C&K
TACT 6.2 X 6.2, 5.1 MM H, 6.25N,



KSC441V2SPDLFS
C&K
SWITCH TACTILE SPST-NO 0.05A
32V



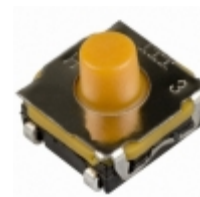
KSC461GST1LFS
C&K
SWITCH TACTILE SPST-NO 0.05A
32V



KSC442J 70SH LFS PF
C&K
TACT 6.2 X 6.2, 5.1 MM H, 4.0N,



KSC443G70SHLFG
C&K
SWITCH TACTILE SPST-NO 0.01A
32V



KSC443J 70 SH
C&K
SWITCH TACTILE SPST-NO 0.01A
32V

Verwandtes Hot-Keyword

Mehr

KSC4435	KSC4435 Datenblatt	KSC4435-Datenblätter	KSC4435 PDF	KSC4435
KSC4435 Electronic	KSC4435-Komponenten	KSC4435-Verteiler	KSC4435-Bild	KSC4435-Teil
KSC4435 Preis	KSC4435 Hersteller	KSC4435 Bild	KSC4435 Aktie	KSC4435 Inventar
KSC4435 Neu	KSC4435 Original	KSC4435 garantiert	KSC4435 RFQ	KSC4435 Online bestellen

Contact us: **Info@Y-IC.com**

HINZUFÜGEN: Einheit A5-B5 Nr.509, 5 / F Sing Win Fabrikgebäude, 15-17 Shing Yip St, Kwun Tong, Kowloon, HongKong.

Copyright © 2019 YIC International Co., Limited