

 Expertise Applied   Answers Delivered	<h2 style="color: #E67E22;">TPSMB16CA-VR</h2>
 Not Actual Photo YIC International Co., Limited.	<b>Hersteller-Teilenummer:</b> <a href="#">TPSMB16CA-VR</a>
	<b>Hersteller / Marke:</b> <a href="#">Hamlin / Littelfuse</a>
	<b>Teil der Beschreibung:</b> TVS SURF MT DO214AA AEQ101 TR
	<b>Datenblätter:</b>  <a href="#">TPSMB16CA-VR.pdf</a>
	<b>RoHs Status:</b>
<b>Lagerzustand:</b> New original, Stock Available.	
<b>Liefern von:</b> Hong Kong	
<b>Versandweg:</b> DHL/Fedex/TNT/UPS/EMS	
Image may be representation. See specs for product details.	

### Spezifikationen

Teilenummer	<a href="#">TPSMB16CA-VR</a>
Hersteller	<a href="#">Hamlin / Littelfuse</a>
Beschreibung	TVS SURF MT DO214AA AEQ101 TR
Kategorie	<a href="#">Schaltkreisschutz &gt; TVS - Dioden</a>
Teilstatus	<a href="#">Require For Quote &amp; Check Stock</a>
Spannung - Betriebsgleichspannung (Typ)	16V
Spannung - Klemmung (max.) @ Ipp	26V
Spannung - Aufteilung (min.)	17.8V
Art	Zener
Supplier Device-Gehäuse	DO-214AA (SMBJ)
Serie	Automotive, AEC-Q101, TPSMB-VR
Stromleitungsschutz	No
Power - Peak Pulse	600W
Verpackung / Gehäuse	DO-214AA, SMB
Betriebstemperatur	-65°C ~ 175°C (TJ)
Befestigungsart	Surface Mount
Hersteller Standard Vorlaufzeit	18 Weeks
Strom - Spitzenimpuls (10 / 1000µs)	23.1A
Kapazität @ Frequenz	-
Bidirektionale Kanäle	1
Anwendungen	Automotive

TPSMB16CA-VR Electronic Components ist ein 100% neues Original von YIC Distributor, TPSMB16CA-VR-Datenblätter durchsuchen, PDF, Inventar bei Y-IC.com Online, TPSMB16CA-VR Hamlin / Littelfuse mit Garantie und Vertrauen bestellen. Versand per DHL / FedEx / TNT / UPS Express. Unterstützung der Zahlung mit telegrafischer Überweisung (T / T) oder PayPal. RFQ TPSMB16CA-VR E-Mail: [Info@Y-IC.com](mailto:Info@Y-IC.com)

### Sie können auch interessiert

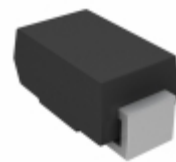
sein:



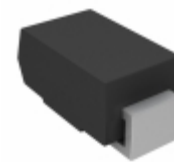
**TPSMB16CA**  
Littelfuse Inc.  
TVS DIODE 13.6VWM 22.5VC  
SMB AEQ



**TPSMB16HE3/5BT**  
Electro-Films (EFI) / Vishay  
TVS DIODE 12.9V 23.5V  
DO214AA



**TPSMB16HE3/52T**  
Vishay Semiconductor Diodes  
Division  
TVS DIODE 12.9VWM 23.5VC  
SMB



**TPSMB16HE3/5BT**  
Vishay Semiconductor Diodes  
Division  
TVS DIODE 12.9VWM 23.5VC  
SMB



**TPSMB16AHE3\_A/I**  
Vishay Semiconductor Diodes  
Division  
TVS DIODE 600W SMB DO214AA



**TPSMB16AHE3\_A/H**  
Electro-Films (EFI) / Vishay  
TVS DIODE 13.6V 22.5V  
DO214AA



**TPSMB16AHE3\_A/H**  
Vishay Semiconductor Diodes  
Division  
TVS DIODE 600W SMB DO214AA



**TPSMB170A**  
Hamlin / Littelfuse  
TVS DIODE 145V 234V DO214AA

### Verwandtes Hot-Keyword

Mehr

<a href="#">TPSMB16CA-VR Hamlin / Littelfuse</a>	<a href="#">TPSMB16CA-VR Datenblatt</a>	<a href="#">TPSMB16CA-VR-Datenblätter</a>	<a href="#">TPSMB16CA-VR PDF</a>	<a href="#">Hamlin / Littelfuse TPSMB16CA-VR</a>
<a href="#">TPSMB16CA-VR Electronic</a>	<a href="#">TPSMB16CA-VR-Komponenten</a>	<a href="#">TPSMB16CA-VR-Verteiler</a>	<a href="#">TPSMB16CA-VR-Bild</a>	<a href="#">TPSMB16CA-VR-Teil</a>
<a href="#">TPSMB16CA-VR Preis</a>	<a href="#">TPSMB16CA-VR Hersteller</a>	<a href="#">TPSMB16CA-VR Bild</a>	<a href="#">TPSMB16CA-VR Aktie</a>	<a href="#">TPSMB16CA-VR Inventar</a>
<a href="#">TPSMB16CA-VR Neu</a>	<a href="#">TPSMB16CA-VR Original</a>	<a href="#">TPSMB16CA-VR garantiert</a>	<a href="#">TPSMB16CA-VR RFQ</a>	<a href="#">TPSMB16CA-VR Online bestellen</a>

Contact us: [Info@Y-IC.com](mailto:Info@Y-IC.com)

HINZUFÜGEN: Einheit A5-B5 Nr.509, 5 / F Sing Win Fabrikgebäude, 15-17 Shing Yip St, Kwun Tong, Kowloon, HongKong.

Copyright © 2019 YIC International Co., Limited