

Panasonic

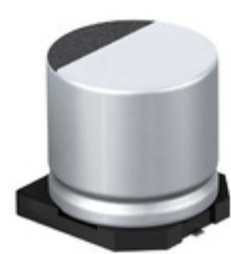


Image may be representation.
See specs for product details.

EEE-FK1C561SP

Hersteller-Teilenummer:	EEE-FK1C561SP
Hersteller / Marke:	Panasonic
Teil der Beschreibung:	CAP ALUM 560UF 20% 16V SMD
Datenblätter:	1.EEE-FK1C561SP.pdf 2.EEE-FK1C561SP.pdf 3.EEE-FK1C561SP.pdf
RoHS Status:	Bleifrei / RoHS-konform
Lagerzustand:	New original, Stock Available.
Liefern von:	Hong Kong
Versandweg:	DHL/Fedex/TNT/UPS/EMS

Spezifikationen

Teilenummer	EEE-FK1C561SP
Hersteller	Panasonic
Beschreibung	CAP ALUM 560UF 20% 16V SMD
Kategorie	Kondensatoren > Aluminiumkondensatoren
Teilstatus	Require For Quote & Check Stock
Spannungswert	16V
Toleranz	±20%
Oberflächenmontage Land Größe	0.327" L x 0.327" W (8.30mm x 8.30mm)
Größe / Dimension	0.315" Dia (8.00mm)
Serie	FKS
Brummstrom	390mA @ 120Hz
Polarisation	Polar
Verpackung	Original-Reel®
Verpackung / Gehäuse	Radial, Can - SMD
Betriebstemperatur	-55°C ~ 105°C
Befestigungsart	Surface Mount
Lebensdauer @ Temp.	2000 Hrs @ 105°C
Leiter-Abstand	-
Scheinwiderstand	-
Höhe - eingesteckt (max)	0.413" (10.50mm)
ESR (Equivalent Series Resistance)	160 mohm @ 100kHz
Kapazität	560µF
Anwendungen	Automotive

EEE-FK1C561SP Electronic Components ist ein 100% neues Original von YIC Distributor, EEE-FK1C561SP-Datenblätter durchsuchen, PDF, Inventar bei Y-IC.com Online, EEE-FK1C561SP Panasonic mit Garantie und Vertrauen bestellen. Versand per DHL / FedEx / TNT / UPS Express. Unterstützung der Zahlung mit telegrafischer Überweisung (T / T) oder PayPal.
RFQ EEE-FK1C561SP E-Mail: Info@Y-IC.com

Sie können auch interessiert

<p>sein:</p> <p>EEE-FK1C681AP Panasonic Electronic Components CAP ALUM 680UF 20% 16V SMD</p>	<p>EEE-FK1C471P Panasonic Electronic Components CAP ALUM 470UF 20% 16V SMD</p>	<p>EEE-FK1C680P Panasonic Electronic Components CAP ALUM 68UF 20% 16V SMD</p>	<p>EEE-FK1C471AP Panasonic Electronic Components CAP ALUM 470UF 20% 16V SMD</p>
<p>EEE-FK1C471GP Panasonic Electronic Components CAP ALUM 470UF 20% 16V SMD</p>	<p>EEE-FK1C472AM Panasonic Electronic Components CAP ALUM 4700UF 20% 16V SMD</p>	<p>EEE-FK1C562SM Panasonic CAP ALUM 5600UF 20% 16V SMD</p>	<p>EEE-FK1C470UR Panasonic Electronic Components CAP ALUM 47UF 20% 16V SMD</p>

Verwandtes Hot-Keyword

Mehr

EEE-FK1C561SP Panasonic	EEE-FK1C561SP Datenblatt	EEE-FK1C561SP-Datenblätter	EEE-FK1C561SP PDF	Panasonic EEE-FK1C561SP
EEE-FK1C561SP Electronic	EEE-FK1C561SP-Komponenten	EEE-FK1C561SP-Verteiler	EEE-FK1C561SP-Bild	EEE-FK1C561SP-Teil
EEE-FK1C561SP Preis	EEE-FK1C561SP Hersteller	EEE-FK1C561SP Bild	EEE-FK1C561SP Aktie	EEE-FK1C561SP Inventar
EEE-FK1C561SP Neu	EEE-FK1C561SP Original	EEE-FK1C561SP garantiert	EEE-FK1C561SP RFQ	EEE-FK1C561SP Online bestellen

Contact us: Info@Y-IC.com

HINZUFÜGEN: Einheit A5-B5 Nr.509, 5 / F Sing Win Fabrikgebäude, 15-17 Shing Yip St, Kwun Tong, Kowloon, HongKong.

Copyright © 2019 YIC International Co., Limited