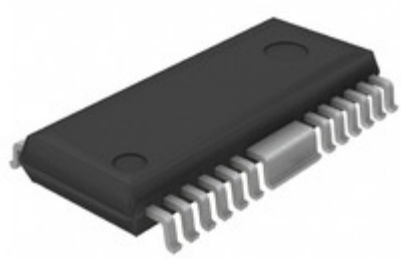




LAPIS
SEMICONDUCTOR



YIC International Co., Limited.

Image may be representation.
See specs for product details.

BA6285FP-E2

Hersteller-Teilenummer:	BA6285FP-E2
Hersteller / Marke:	LAPIS Semiconductor
Teil der Beschreibung:	IC MOTOR DRIVER PAR 24HSOP
Datenblätter:	BA6285FP-E2.pdf
RoHs Status:	Bleifrei / RoHS-konform
Lagerzustand:	New original, 6150 pcs Stock Available.
Liefern von:	Hong Kong
Versandweg:	DHL/Fedex/TNT/UPS/EMS

Spezifikationen

Teilenummer	BA6285FP-E2
Hersteller	LAPIS Semiconductor
Beschreibung	IC MOTOR DRIVER PAR 24HSOP
Kategorie	Integrierte Schaltungen (ICs) > PMIC-Motor-Treiber,
Teilstatus	6150 pcs Stock
Serie	-
Technologie	Bipolar
Betriebstemperatur	-20°C ~ 150°C (TJ)
Befestigungsart	Surface Mount
Schnittstelle	On/Off
Anwendungen	Media Player
Verpackung / Gehäuse	24-SOP (0.213", 5.40mm) + 2 Heat Tabs
Supplier Device-Gehäuse	24-HSOP
Spannungsversorgung	4.5 V ~ 15 V
Funktion	Driver - Fully Integrated, Control and Power Stage
Strom - Ausgabe	1A
Ausgangskonfiguration	Half Bridge (2)
Spannung - Last	4.5 V ~ 15 V
Motortyp - Stepper	-
Motortyp - AC, DC	Brushed DC
Schritt Auflösung	-
Verpackung	Tape & Reel (TR)

BA6285FP-E2 ist neu im Original, Suche BA6285FP-E2 Datenblätter, PDF, Inventar bei Y-IC.com Online, Bestellen Sie BA6285FP-E2 LAPIS Semiconductor mit Garantie und Vertrauen.
Anfrage BA6285FP-E2: Info@Y-IC.com

Sie können auch interessiert sein:

BA6286N
LAPIS Semiconductor
IC MOTOR DRIVER PAR 10SIP

BA6285FP
ROHM
BA6285FP ROHM

BA6285A
ROHM
BA6285A ROHM

BA6285FS
ROHM
BA6285FS ROHM

BA6285FS-E2
LAPIS Semiconductor
IC MOTOR DRIVER PAR 16SSOP

BA6285FS-T1
ROHM
BA6285FS-T1 ROHM

BA6285AFP
ROHM
BA6285AFP ROHM

BA6283N
LAPIS Semiconductor
IC MOTOR DRIVER PAR 9SIP

heiße Teile

Mehr

BA6162F-E2	BA6194FP	BA6194FP-E2	BA6195FP-Y	BA6195FP-YE1
BA6195FP-YE2	BA6195FP-YT1	BA6195FP-YT2	BA6196FP	BA6197FP-E1
BA6208F-E2	BA6208G-S08-R	BA6208L-S08-R	BA6219BFP-Y	BA6219BFP-YE2
BA6227-H	BA6238AN	BA6247-V3	BA6247FP	BA6247FP-YE2
BA6251F-T	BA628-GS08	BA6285AFP	BA6285AFP-YE2	BA6285FP
BA6285FS	BA6285FS-T1	BA6287F-E2	BA6288FS	BA6288FS-E2
BA6289F-E2	BA6404F-E2	BA6406F-E1	BA6406F-E2	BA6406F-E2.
BA6406F-GE2	BA6406F-GE2.	BA6406F-T1	BA6407AF	BA6407AF-E2
BA6417F-E2	BA6423AF	BA6423AF-E2	BA6423AF-GE2	BA6423F-E2
BA6424FS	BA6424FS-E2	BA6506F-GE2	BA6566FP-E2	BA6569AFP

Contact us: Info@Y-IC.com

HINZUFÜGEN: Einheit A5-B5 Nr.509, 5 / F Sing Win Fabrikgebäude, 15-17 Shing Yip St, Kwun Tong, Kowloon, HongKong.

Copyright © 2019 YIC International Co., Limited